

МУНИЦИПАЛЬНОЕ ПРЕДПРИЯТИЕ ГОРОДСКОГО ОКРУГА ТОЛЬЯТТИ
"ИНВЕНТАРИЗАТОР" "ИНВЕНТАРИЗАТОР"
СЛУЖБА АДРЕСНОГО РЕЕСТРА

ОБЪЕКТ Диспетчерская

Инвентарный №:

1610

ЛИТЕРЫ А, а

КОД 1

АДРЕС г. Тольятти
улица Транспортная, 20

Технический паспорт 1160 ДАТА 09.04.98г

на здание

Диспетчерская
(наименование)

Федеральное бюджетное учреждение
"Кадастровая палата"
по Самарской области
Сведения об объекте внесены в Единый государственный
реестр объектов капитального строительства
"01" 09 20 77г.
ему присвоен инвентарный номер 01:09:010105-0:20
кадастровый номер
Мордовина М.В.

Адрес (местоположение):

Область

Самарская

город

Тольятти

район

Автозаводский

улица

Транспортная, 20

Идентиф. номер	0630	805820	000000	000000	
Условный номер					
Кадастровый номер					
	А	Б	В	Г	Д

Штамп органа государственного технического учета о внесении сведений
в Единый государственный реестр объектов капитального строительства (ЕГРОКС)

Наименование учетного органа	ФГУ «ЗКП» по Самарской области
Инвентарный номер	
Кадастровый номер	
Дата внесения сведений в ЕГРОКС	

V. Описание конструктивных элементов строения и определения износа

Литера А Год постройки 1990 Число этажей 1

Группа капитальности 1 Вид внутренней отделки простая

№ п. п.	Наименование конструктивных элементов		Описание элементов (материал, конструкция, или система, отделка и прочее)	техничес. состояние	удел. вес по табл.	поправ. к удел. весу в %	удел. вес с поправ.	% износа к строен.	износ в %	текущие изменения	
										элемента	к строен.
1	2		3	4	5	6	7	8	9	10	11
1	Фундамент		бетонный ленточный		9	1	9	20	1,8		
2	Наружные и внутренние капитальные стены		кирпичные		17	1	17	20	3,4		
3	Перегородки		кирпичные								
4	Перекрытия	Чердачные	ж/бетонные плиты		12	1	12	20	2,4		
		Междуэтажные									
		Подвальные									
5	Крыша		гонная совмещ. с перекрытием		8	1	8	20	1,6		
6	Полы		линолеум, плиточные		6	1	6	20	1,2		
7	Проемы	Окна	2-е створные		27	1	27	20	5,4		
		Двери	филенчатые								
8	Отделка	Внутренняя	штукатурка, обои, окраска		2	1	2	20	0,4		
		наружная									
9	санитарно-электрические устройства	отопление									
		Водопровод									
		Канализация									
		Электрическое	есть		11	1	11	20	2,2		
		Радио									
		Телефон									
		Ванны									
		Вентиляция									
		Горячее водоснабжение									
		Лифт									
10	Прочие работы		отмостка		8	1	8	20	1,6		

ИТОГО:

% износа приведенный к 100 по формуле

% износа (гр.9) x 100
удельный вес (гр.7)

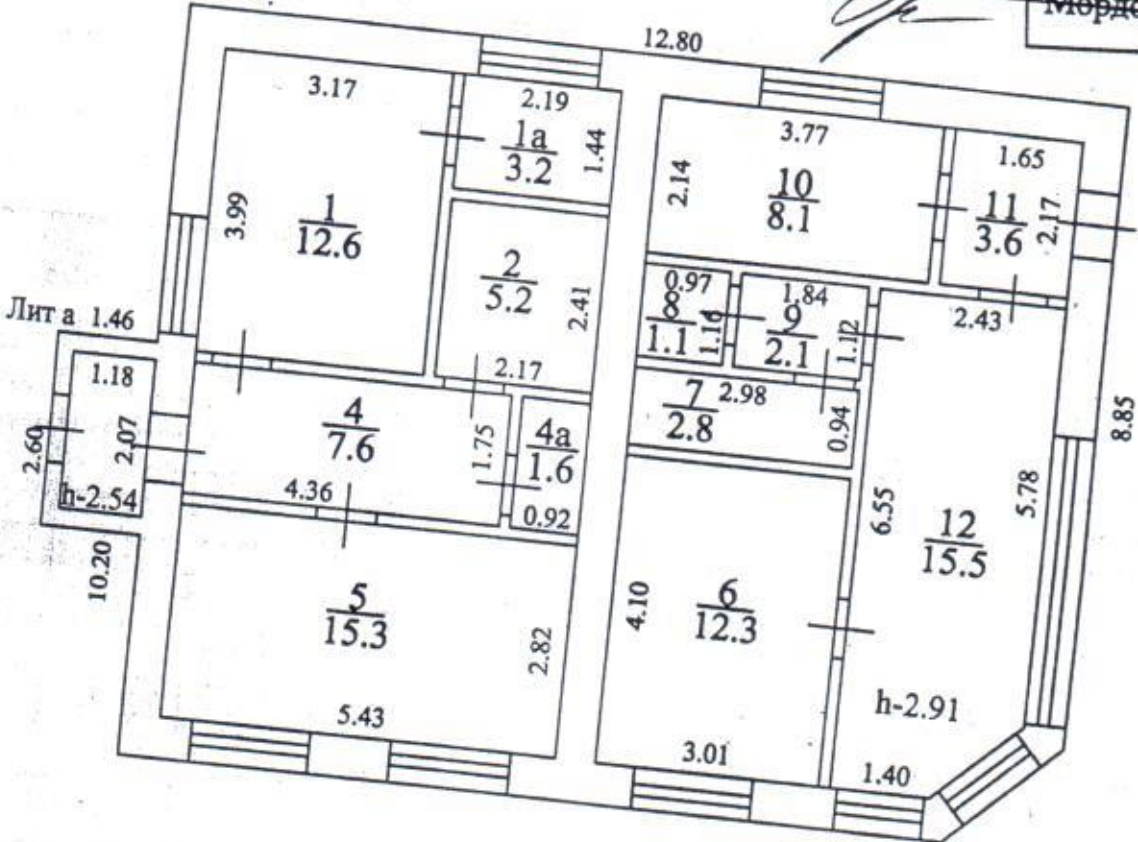
20%

План 1 этажа. Лит. А

Федеральное бюджетное учреждение
"Кадастровая палата"
по Самарской области
Сведения об объекте внесены в Единый государственный
реестр объектов капитального строительства
№ 01 09 20 11
вм. доп. свод. инвентарный номер 28
кадастровый номер 68:09:0102753:0:02

Мордовина М.В.

Лит А



Масштаб для поэтажного плана 1:100

На 27.09.2010 г.
копия вып. 21.04.2011 г.
Техник-инвентаризатор: Пискина М.В.
Начальник отдела: