


УТВЕРЖДАЮ:

Руководитель департамента  
городского хозяйства администрации  
городского округа Тольятти

 В.А.Ерин

Дата 02.12.2019

Акт  
лесопатологического обследования № 48  
лесных насаждений Тольяттинского лесничества  
городского округа г. Тольятти  
Самарской области

Способ лесопатологического обследования: Инструментальный

Место проведения:

Участковое лесничество	Урочище (дача)	Квартал (кварталы)	Выдел/л.п. выдел	Площадь, га
Тольяттинское	-	29	5/-	8,8

Лесопатологическое обследование проведено на общей площади 8,8 га.

ОЗУ - особо защитные участки, запрещено проведение ССР (статья ЛК РФ 119 п. 4.1)



2. Инструментальное обследование лесного участка.  
Уч. лесничество: Тольяттинское, участок: Кв. 29 вид. 5 ЛП выдел: -.

2.1. Фактическая таксационная характеристика лесного насаждения не соответствует таксационному описанию. Причины несоответствия:  
уточнение характеристик при инструментальном обследовании.

Ведомость лесных участков с выявленными несоответствиями таксационным описаниям приведена в приложении 1 к данному Акту.

2.2. Состояние насаждений: с нарушенной устойчивостью.

Причины повреждения: засуха (код 830), воздействия сильных ветров прошлых лет, повлекшие наклон более 10°, изгиб или вывал деревьев (код 821), воздействия шквалистых и ураганных ветров прошлых лет, повлекшие слом стволов деревьев (код 822), воздействия шквалистых и ураганных ветров текущего года, повлекшие слом стволов деревьев (код 882). Данные причины определены по следующим признакам: усыхание < 1/4 ветвей в кроне прошлых лет (код 111), механические повреждения обрыв корней (вывал) прошлых лет (код 206), усыхание от 1/4 до 1/2 ветвей в кроне прошлых лет (код 112), усыхание от 1/2 до 3/4 ветвей в кроне прошлых лет (код 113), механические повреждения слом ствола под кроной пр. лет (код 218), механические повреждения слом ствола под кроной свежий (код 217).

Заселено (отработано) стволовыми вредителями:

Вид вредителя	Порода	Встречаемость (% заселенных деревьев)	Степень заселения лесного насаждения (слабая, средняя, сильная)
-	-	-	-

Повреждено огнем:

Вид пожара	Порода	Состояние корневых лап		Состояние корневой шейки		Подсушивание луба	
		процент поврежденных огнем корней	процент деревьев с данным повреждением	ожог корневой шейки по окружности (1/4, 2/4, 3/4; более 3/4)	процент деревьев с данным повреждением	по окружности (1/4; 2/4; 3/4; более 3/4)	процент деревьев с данным повреждением
-	-	-	-	-	-	-	-

Поражено болезнями:

Вид болезни	Порода	Встречаемость (% пораженных деревьев)	Степень поражения лесного насаждения (слабая, средняя, сильная)
-	-	-	-

2.3. Выборке подлежит 23 % деревьев по запасу.

в том числе:

- ослабленных 0 %
- сильно ослабленных 0 %
- усыхающих 0 %
- свежего сухостоя 3 %,
- свежего ветровала 0 %,
- свежего бурелома 1 %,
- старого сухостоя 6 %,
- старого ветровала 10 %,
- старого бурелома 3 %,
- аварийных 0 %.

2.4. Полнота лесного насаждения после уборки деревьев, подлежащих рубке, составит 0,6.

Снижение полноты насаждения не произойдет, так как уборке подлежат деревья категорий "свежий и старый сухой", "старый ветровал", "старый и свежий бурелом", которые при расчете фактической полноты не учитывались.

Критическая полнота для данной категории лесных насаждений составляет: не лимитируется.

#### ЗАКЛЮЧЕНИЕ

С целью предотвращения негативных процессов или снижения ущерба от их воздействия в квартале 29 выделе 5 на площади 8,8 га, СКС насаждения 2,35, назначается ВСП.

Участков лесничество	Урочище (дана)	Квартал	Выдел	Площадь выдела, га	Вид мероприятия	Площадь мероприятия, га	Порода	Выбираемый запас на выдел, куб. м	Крайние сроки проведения
Тольяттинское	-	29	5	8,8	ВСП	8,8	В, Дн, С, Кл, Лп.	405	2020 год

Ведомость перенета деревьев, назначенных в рубку, и абрис лесного участка прилагаются (приложение 2 и 3 к данному акту).

Меры по обеспечению возобновления: -.

Мероприятия, необходимые для предупреждения повреждения или поражения смежных

насаждений: при оставлении (хранении) заготовленной древесины в лесах в весенне-летний период на срок более 30 дней необходимо принять меры по предохранению ее от заселения стволовыми вредителями. Сроки запрета хранения (оставления) в лесу неокоренной (незащищенной) заготовленной древесины по лесным районам установлены согласно пункту 16 Постановления Правительства Российской Федерации от 20.05.2017 № 607 г. «О Правилах санитарной безопасности в лесах» (приложение № 2).

Сведения для расчета степени повреждения:  
год образования старого сухостоя: 2015г

основные причины повреждения древесины: воздействия сильных ветров прошлых лет, повлекшие наклон более 10°, изгиб или вывал деревьев, воздействия шквалистых и ураганных ветров прошлых лет, повлекшие слом стволов деревьев, воздействия шквалистых и ураганных ветров текущего года, повлекшие слом стволов деревьев, засуха.

Дата проведения обследований: 20.09.2019 года.

Дата составления документа: 23.09.2019 года.

Исполнитель работ по проведению лесопатологического обследования:

инженер-лесопатолог филиала ФБУ "Рослесозащита" - "Центр защиты леса Оренбургской области"

Камышова Л.В.



Исключительность  
 лесных участков с выделенными лесосекциями таксационным описанием

Источник данных	Год проведения лесосурьей	Номер квартала	Номер выдела	Площадь выдела, га	Целевое назначение лесов	Категория защитных лесов	Номер лесополосного выдела	Площадь лесополосного выдела, га	Таксационная характеристика										Заложено пробных площадей	
									состав	порода	возраст, лет	средняя высота, м	средний диаметр, см	тип леса	тип условий местопрорастания	подножье	бонитет	запас, куб. м/га	количество, шт.	общая площадь, га
ТО	2013	29	5	8,8	Защитные	Городские леса (ОЗУ)	-	-	7ДН1КЛ1Л П1С	Дуб низкоствольный	90	23	32	СДК	С3	0,5	3	170	-	-
Ф	2019	29	5	8,8	Защитные	Городские леса (ОЗУ)	-	-	4Дн4С1В1К л-Лп	Дуб низкоствольный, сосна, вяз, клен, липа	90	23	34	СДК	С3	0,6	3	200	1	0,47

Примечание:  
 ТО - таксационные описания  
 Ф - фактическая характеристика лесного насаждения

Исполнитель работ по проведению лесополосного инвентарного обследования  
 инженер-лесополосолог филиала ФБУ "Рослесозащита" - Центр защиты леса Оренбургской области  
 Камнишова Л.В.

Результаты проведения лесопатологического обследования

лесных насаждений за сентябрь 2019 года

Субъект Российской Федерации - Самарская область. Лесничество (лесопарк) - Голытигинское. Голытигинское.

Участковое лесничество - Голытигинское. Урочище (лесная дача) -

№	Номер квартала	Номер выдела	Площадь выдела, га	Лесное назначение лесов	Категория защитных лесов	Номер лесопатологического выдела	Площадь выдела, га	Таксационная характеристика лесного насаждения										Число деревьев на преде, шт.	Распределение деревьев по категориям состояния, % от запаса										Признаки повреждения деревьев	Доля поврежденных деревьев, %	Причина останяния, повреждение	Полесжит рубке, %	Назначение мероприятия	
								состав	подвид	возраст	средняя высота, м	средний диаметр, см	тип леса	почота	бонитет	запас, куб. м/га	без признаков ослабления		слабые ослабленные	сильно ослабленные	умякшие	свежий сухойстой	старый сухойстой	свежий ветровал	старый ветровал	свежий дурилом	старый дурилом	аварийные деревья					111, 206, 112, 113, 218, 217	830, 821, 822, 882
29	5	8,8	8,8	Защитные	Гороские леса (ОЗУ)	-	-	-	-	-	-	-	-	-	-	-	20	51	19	7	8	15	9	1	7	8	8	23	8,8	ИСР	8,8			
																	42	36	23	8	7	6	3	8	5	4	26							
																	198	46	21	7	3	10	1	3	6	3	23	23	54	23				
																	17	18	19	20	21	22	23	24	25	26	27	28	30	31	32	33	34	

Показатели, не соответствующие таксационному описанию отмечаются «\*». Расшифровка кодов причин и признаков указана в акте.

Исполнитель работ по проведению лесопатологического обследования:

инженер-лесопатолог филиала ФБУ "Рослесозащита" - "Центр защиты леса Оренбургской области"

Камышова Л.В.

Дата составления документа: 23.09.2019 года. Телефон: 8 (3532) 70-20-89.

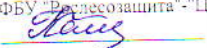
Ведомость перечета деревьев назначенных в рубку

ВРЕМЕННАЯ ПРОБНАЯ ПЛОЩАДЬ № \_\_\_\_\_

Субъект Российской Федерации: Самарская область  
Лесничество (лесопарк): Тольяттинское. Участковое лесничество: Тольяттинское. Квартал: 29. Выдел: 5.  
Площадь: 8,8 га, Площадь мероприятия: 8,8 га  
Номер очага вредных организмов: б/н. Размер пробной площади: 0,47 га.  
Таксационная характеристика:  
тип леса СДК, состав 4Дн4С1В1Кл-Лп, возраст: 90 лет, бонитет 3.  
поднота: 0,6; запас на га: 200; возобновление: отсутствует.

Время и причина ослабления лесного насаждения:  
Причины повреждения: засуха (код 830), воздействия сильных ветров прошлых лет, повлекшие наклон более 10°, изгиб или вывал деревьев (код 821), воздействия шквалистых и ураганных ветров прошлых лет, повлекшие слом стволов деревьев (код 822), воздействия шквалистых и ураганных ветров текущего года, повлекшие слом стволов деревьев (код 882). Данные причины определены по следующим признакам: усыхание < 1/4 ветвей в кроне прошлых лет (код 111), механические повреждения обрыв корней (вывал) прошлых лет (код 206), усыхание от 1/4 до 1/2 ветвей в кроне прошлых лет (код 112), усыхание от 1/2 до 3/4 ветвей в кроне прошлых лет (код 113), механические повреждения слом ствола под кроной пр. лет (код 218), механические повреждения слом ствола под кроной свежий (код 217).

Тип очага вредных организмов: -  
Фаза развития очага вредных организмов: -  
Состояние лесного насаждения, намечаемые мероприятия:  
Состояние насаждений: с нарушенной устойчивостью. СКС насаждения 2,35.  
Намечаемое мероприятие: ВСП.

Исполнитель работ по проведению лесопатологического обследования:  
инженер-лесопатолог филиала ФБУ "Вослесозащита" - "Центр защиты леса Оренбургской области"  
Камышова Л.В. 

Дата составления документа: 23.09.2019 года. Телефон: 8 (3532) 70-20-89.

## ВЕДОМОСТЬ ПЕРЕЧЕТА ДЕРЕВЬЕВ

Порода I Дн СКС породы 2,64

разряд высот 2

Ступени толщины см	Количество деревьев по категориям состояния, шт.																Всего деревьев по ступеням толщины	
	I	II	III	IV		V		VI			ветровал, бурелом			аварийные деревья			шт.	в том числе подлежат рубке, %
				НЗ	З	НЗ	З	НЗ	З	О	НЗ	З	О	НЗ	З	О		
1	2	3	4	5	6	7	8	9	10	11	12	13	14	15	16	17	18	19
12								1			1						2	4,8
20	2																2	
24	3	1	1			1					1						7	4,8
28	2	1									2						5	4,8
32	2	1	2					1			1						7	4,8
36		2	1	1		1		1			1						7	7,0
40	3	1									1						5	2,4
44	2	1		1		1											5	2,4
48	1	1															2	
более 48																		
итого, шт	15	8	4	2		3		3			7						42	31,0
итого, %	36,0	19,0	9,0	5,0		7,0		7,0			17,0						100,0	31,0
итого, куб.м	16,2	10,4	3,6	3,2		3,6		2,3			5,7						45,0	25,8
итого, куб.%	36	23	8	7		8		5			13						100	26

Порода 2 С СКС породы 2,25

разряд высот 3

Ступени толщины см	Количество деревьев по категориям состояния, шт.																Всего деревьев по ступеням толщины	
	I	II	III	IV		V		VI			ветровал, бурелом			аварийные деревья			шт.	в том числе подлежат рубке, %
				НЗ	З	НЗ	З	НЗ	З	О	НЗ	З	О	НЗ	З	О		
1	2	3	4	5	6	7	8	9	10	11	12	13	14	15	16	17	18	19
28		1	1					1									3	5,0
32								1			1						2	10,0
40								1									1	5,0
44	2	1	1														4	
48	2	1									1						4	5,0
52	2	1									1						4	5,0
56	1																1	
60	1																1	
-																		
итого, шт	8	4	2					3			3						20	30,0
итого, %	40,0	20,0	10,0					15,0			15,0						100,0	30,0
итого, куб.м	18,1	6,7	2,3					2,8			5,2						35,1	25,0
итого, куб.%	51	19	7					8			15						100	23

Порода 3 В СКС породы 2,46

разряд высот 4

Ступени толщины см	Количество деревьев по категориям состояния, шт.																Всего деревьев по ступеням толщины	
	I	II	III	IV		V		VI			ветровал, бурелом			аварийные деревья			шт.	в том числе подлежат рубке, %
				НЗ	З	НЗ	З	НЗ	З	О	НЗ	З	О	НЗ	З	О		
1	2	3	4	5	6	7	8	9	10	11	12	13	14	15	16	17	18	19
8	14	1	1					2			4						22	6,7
12	12	6	1					2			6						27	9,0
16	5	3	1					2			1						12	3,4
20	6	2						2			2						12	4,5
24	3		1					1			2						7	3,4
28	1										1						2	1,1
32	1										1						2	1,1
36		1	1														2	
40	1	1															2	
более 40																	1	
итого, шт	43	15	5					9			17						89	29,0
итого, %	48,0	17,0	6,0					10,0			19,0						100,0	29,0
итого, куб.м	5,0	3,6	1,2					1,0			2,3						13,1	25,3
итого, куб.%	38	28	9					8			17						100	25

Порода4 Кл СКС породы 1,45 разряд высот 5

Ступени толщины см	Количество деревьев по категориям состояния, шт																Всего деревьев по ступеням толщины	
	I	II	III	IV		V		VI			ветровал, бурелом			аварийные деревья			шт	в том числе подлежат рубке, %
				НЗ	З	НЗ	З	НЗ	З	О	НЗ	З	О	НЗ	З	О		
1	2	3	4	5	6	7	8	9	10	11	12	13	14	15	16	17	18	19
8	12	1						1									14	2,4
12	8							1			1						10	5,0
16	5	1									1						7	2,4
20	2	3									1						6	2,4
24	1																1	
28	1																1	
32	1																1	
48	1																	
-																		
-								2			3						41	12,0
итого, шт	31	5						5,0			7,0						100,0	12,0
итого, %	76,0	12,0						0,1			0,4						6,3	7,7
итого, куб.м	5,0	0,8															100	8
итого, куб.%	79	13							1		7							

Порода5 Лп СКС породы 2,06 разряд высот 2

Ступени толщины см	Количество деревьев по категориям состояния, шт																Всего деревьев по ступеням толщины	
	I	II	III	IV		V		VI			ветровал, бурелом			аварийные деревья			шт	в том числе подлежат рубке, %
				НЗ	З	НЗ	З	НЗ	З	О	НЗ	З	О	НЗ	З	О		
1	2	3	4	5	6	7	8	9	10	11	12	13	14	15	16	17	18	19
12	1		1								2						4	33,3
16	1																1	
20	1																1	
-																		
-																		
-																		
-																		
-																		
-																		
-																		
итого, шт	3		1								2						6	33,0
итого, %	50,0		17,0								33,0						100,0	33,0
итого, куб.м	0,6		0,1								0,2						100	21,0
итого, куб.%	68		11								21							



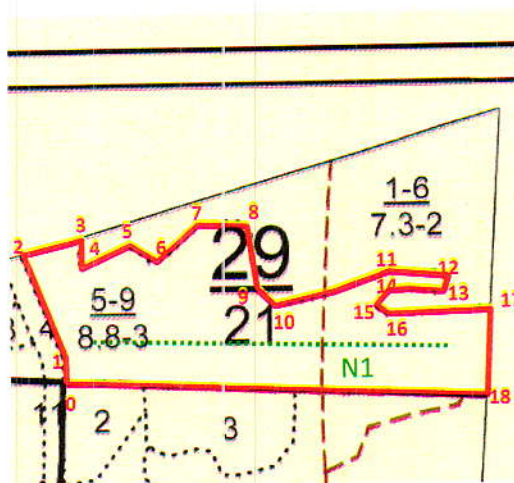
Абрис лесного участка  
 Тольяттинское лесничество  
 Тольяттинское участковое лесничество  
 Квартал 29, выдел 5  
 Площадь лесотаксационного выдела – 8,8 га  
 Площадь ЛПО – 8,8 га  
 Вид мероприятия: ВСП – 8,8 га.

Масштаб 1:10 000

С



Ю





Номер выдела	Ленты (круговой площадки) перечета				
	№ ленты (площадки)	Длина, м	Ширина, м	Радиус, м	Площадь, га
5	1	470	10		0,47
Итого					0,47

Номера точек	Координаты	Румбы линий	Длина, м
0->1	N 53.504376°/E 49.439343°	СЗ 3°	34
1->2	N 53.503923°/E 49.439236°	СЗ 22°	139
2->3	N 53.505503°/E 49.438468°	СВ 73°	81
3->4	N 53.505738°/E 49.439620°	ЮЗ 4°	42
4->5	N 53.505376°/E 49.439579°	СВ 67°	70
5->6	N 53.505624°/E 49.440597°	ЮВ 50°	39
6->7	N 53.505398°/E 49.441052°	СВ 51°	87
7->8	N 53.505900°/E 49.442081°	ЮВ 83°	56
8->9	N 53.505864°/E 49.442921°	ЮВ 12°	84
9->10	N 53.505088°/E 49.443155°	ЮВ 50°	25
10->11	N 53.504932°/E 49.443489°	СВ 77°	150

11->12	N 53.505240°/E 49.445622°	CB 89°	78
12->13	N 53.505275°/E 49.446869°	ЮВ 1°	22
13->14	N 53.505064°/E 49.446829°	ЮЗ 88°	80
14->15	N 53.505055°/E 49.445604°	ЮВ 1°	20
15->16	N 53.504817°/E 49.445522°	ЮВ 70°	17
16->17	N 53.504793°/E 49.445829°	CB 86°	126
17->18'	N 53.504852°/E 49.447730°	ЮЗ 2°	113
18->0	N 53.503840°/E 49.447613°	З	555

Условные обозначения:

границы участка (границы СОМ)  ;  
 расположение ленточного перечета  ;  
 номера поворотных (координатных) точек 1-18  
 номера лент N1

Исполнитель работ по проведению лесопатологического обследования:

инженер-лесопатолог Камышова Л.В.



Дата составления документа 23.09.2019 г. Телефон 8 (3532) 70-20-89