

УТВЕРЖДАЮ:

Руководитель департамента городского
хозяйства администрации городского округа

Тольятти

В.А. Ерин

Дата 02.12.2019

Акт
лесопатологического обследования № 52
лесных насаждений Тольяттинского лесничества
городского округа г. Тольятти
Самарской области

Способ лесопатологического обследования: Инструментальный

Место проведения:

Участковое лесничество	Урочище (дача)	Квартал (кварталы)	Выдел/л.п. выдел	Площадь, га/площадь л.п. выдела, га
Тольяттинское	-	39	4	9,6

Лесопатологическое обследование проведено на общей площади 9,6 га.

ОЗУ - особо защитные участки, запрещено проведение ССР (статья ЛК РФ 119 п. 4.1)

2. Инструментальное обследование лесного участка.
Уч. лесничество: Тольяттинское, участок: Кв. 39 выд. 4 ЛП выдел: -.

2.1. Фактическая таксационная характеристика лесного насаждения не соответствует таксационному описанию. Причины несоответствия:
уточнение характеристик при инструментальном обследовании.

Ведомость лесных участков с выявленными несоответствиями таксационным описаниям приведена в приложении I к данному Акту.

2.2. Состояние насаждений: с нарушенной устойчивостью.

Причины повреждения: засуха (код 830), воздействия шквалистых и ураганных ветров прошлых лет, повлекшие слом стволов деревьев (код 822), воздействия сильных ветров прошлых лет, повлекшие наклон более 10°, изгиб или вывал деревьев (код 821), трутовик ложный дубовый и дуболюбивый (код 360). Данные причины определены по следующим признакам: усыхание < 1/4 ветвей в кроне прошлых лет (код 111), механические повреждения слом ствола под кроной пр лет (код 218), усыхание от 1/4 до 1/2 ветвей в кроне прошлых лет (код 112), механические повреждения обрыв корней (вывал) прошлых лет (код 206), наличие плодовых тел на стволе (код 801), усыхание от 1/2 до 3/4 ветвей в кроне прошлых лет (код 113).

Заселено (отработано) стволовыми вредителями:

Вид вредителя	Порода	Встречаемость (% заселенных деревьев)	Степень заселения лесного насаждения (слабая, средняя, сильная)
-	-	-	-
-	-	-	-

Повреждено огнем:

Вид пожара	Порода	Состояние корневых лап		Состояние корневой шейки		Подсушивание луба	
		процент поврежденных огнем корней	процент деревьев с данным повреждением	ожог корневой шейки по окружности (1/4; 2/4; 3/4; более 3/4)	процент деревьев с данным повреждением	по окружности (1/4; 2/4; 3/4; более 3/4)	процент деревьев с данным повреждением
-	-	-	-	-	-	-	-
-	-	-	-	-	-	-	-
-	-	-	-	-	-	-	-

Поражено болезнями

Вид болезни	Порода	Встречаемость (% пораженных деревьев)	Степень поражения лесного насаждения (слабая, средняя, сильная)
трутовик ложный дубовый и дуболюбивый	Дн	1,05	единичная
-	-	-	-

2.3. Выборке подлежит 16 % деревьев по запасу.

в том числе:

- ослабленных 0 %
- сильно ослабленных 0 %
- усыхающих 0 %
- свежего сухостоя 1 %.
- свежего ветровала 0 %.
- свежего бурелома 0 %.
- старого сухостоя 1 %.
- старого ветровала 2 %.
- старого бурелома 12 %.
- аварийных 0 %.

2.4. Полнота лесного насаждения после уборки деревьев, подлежащих рубке, составит 0,4. Снижения полноты насаждения не произойдет, так как при расчете фактической полноты, сухостойные, буреломные и ветровальные деревья не учитывались. Критическая полнота для данной категории лесных насаждений составляет: не лимитируется.

ЗАКЛЮЧЕНИЕ

С целью предотвращения негативных процессов или снижения ущерба от их воздействия в квартале 39 выделе 4 на площади 9,6 га, СКС насаждения 2.08, назначается выборочная санитарная рубка.

Участковое лесничество	Урочище (дача)	Квартал	Выдел	Площадь выдела, га	Вид мероприятия	Площадь мероприятия, га	Порода	Выбрасываемый запас на выдел, куб. м	Крайние сроки проведения
Тольяттинское	.	39	4	9,6	ВСП	9,6	Дн, Ос, Б, Кл, В, С.	276	2020 год

Ведомость перечета деревьев, назначенных в рубку, и абрис лесного участка прилагаются (приложение 2 и 3 к данному акту).

Меры по обеспечению возобновления: содействие естественному возобновлению.

Мероприятия, необходимые для предупреждения повреждения или поражения смежных насаждений: при оставлении (хранении) заготовленной древесины в лесах в весенне-летний период на срок более 30 дней необходимо принять меры по предохранению ее от заселения стволовыми вредителями. Сроки запрета хранения (оставления) в лесу неокоренной (незащищенной) заготовленной древесины по лесным районам установлены согласно пункту 16 Постановления Правительства Российской Федерации от 20.05.2017 № 607 г. «О Правилах санитарной безопасности в лесах» (приложение № 2).

Сведения для расчета степени повреждения:

год образования старого сухостоя: 2016

основные причины повреждения древесины: трутовик ложный дубовый

Дата проведения обследований: 23.09.2019 года.

Дата составления: 24.10.2019 г. Телефон: 8(3532)70-20-89

Исполнитель работ по проведению лесопатологического обследования:

инженер-лесопатолог филиала ФБУ "Рослесозащита"- "Центр защиты леса Оренбургской области"

Камышова Л.В.



Ведомость
лесных участков с выявленными несоответствиями таксационным описаниям

Источник данных	Год проведения лесосурьейтинга	Номер квартала	Номер выдела	Площадь выдела, га	Целевое назначение лесов	Категория защитных лесов	Номер лесопатологического выдела	Площадь лесопатологического выдела, га	Таксационная характеристика										Заложено пробных площадей			
									состав	порода	возраст, лет	средняя высота, м	средний диаметр, см	тип леса	тип условий местопрорастания	погодота	бонитет	запас, куб. м га	количество, шт	общая площадь, га		
ТО	2013	39	4	9,6	Защитные	Городские леса (ОЗУ)	-	-	5Лп2Б1Лп11 С1ОС	Дуб, береза, липа, сосна, осина	90	21	28	СДП	В2	0,5	3	170	-	-	-	-
Ф	-	39	4	9,6	Защитные	Городские леса (ОЗУ)	-	-	5Лп2Б2С1О с+Кл+В+Лп	Дуб, береза, сосна, осина, клен, вяз, липа	90	16	22	СДП	В2	0,4	3	180	2	0,5	-	-

Примечание:

ТО - таксационные описания

Ф - фактическая характеристика лесного насаждения

Исполнитель работ по проведению лесопатологического обследования:

инженер-лесопатолог филиала ФБУ "Ведлесозащита" - "Центр защиты леса Оренбургской области"

Камышова Л.В.



Результаты проведения лесопатологического обследования
лесных насаждений за сентябрь 2019 года
Субъект Российской Федерации: Самарская область, Лесничество (лесонарк): Тольяттинское
Участковое лесничество: Тольяттинское, Урочище (лесная дача):

№ квартала	№ выдела	Площадь выдела, га	Целевое назначение лесов	Категория защитных лесов	№ выдела лесопатологического выдела	Площадь лесопатологического выдела, га	Таксационная характеристика лесного насаждения										Число деревьев на пробе, шт.	Распределение деревьев по категориям состояния, % от запаса										Признаки повреждения деревьев		Лоты поврежденных деревьев, %	Причина ослабления, повреждена	Полетик рубке, %	Наименование мероприятия					
							состав	порода	возраст	средняя высота, м	средний диаметр, см	тип леса	познота	фонитет	запас, куб. м/га	без признаков ослабления		ослабленные	сильно ослабленные	усыхающие	свежий сухостой	старый сухостой	свежий ветровал	старый ветровал	свежий бурелом	старый бурелом	аварийные деревья	Признаки повреждения деревьев	Лоты поврежденных деревьев, %				Почасть, га	вид				
39	4	9,6	Защитные	Городские леса (ОУ)			51#2Б2С10с-Кл+Б+Лп	8	9	10	11	12	13	14	15	16	17	18	19	20	21	22	23	24	25	26	27	28	29	30	31	32	33	34				
								Всего	90	16*	22*	СДП	0,4	3	180	190	56	19	8	1	1	1	1	1	1	1	1	1	1	1	1	111	44	830	16			
								Длп	-	-	-	-	-	-	-	-	88	51	35	9	2	1	1	1	2	1	1	1	1	1	1	1	111	49	830	3		
								Б	-	-	-	-	-	-	-	14	50	5	17	1	1	1	1	1	1	1	1	1	1	1	1	1	218	50	822	28		
								С	-	-	-	-	-	-	16	90	5	-	-	-	-	9	-	-	-	-	206	10	821	10								
								Ос	-	-	-	-	-	-	26	4	12	1	-	-	2	-	-	75	-	218	96	830	83									
								Кл	-	-	-	-	-	-	37	90	3	3	-	4	-	-	-	-	-	206	10	821	4									
								В	-	-	-	-	-	-	4	2	23	-	-	-	-	-	-	75	-	218	98	822	75									
								Лп	-	-	-	-	-	-	5	100	-	-	-	-	-	-	-	-	-	111	-	830	-									

Показатели, не соответствующие таксационному описанию отмечаются "х". Расшифровка кодов причин и признаков указана в акте. Исполнитель работ по проведению лесопатологического обследования:

инженер-лесопатолог филиала ФБУ "Рослесозащита" - "Центр защиты леса Оренбургской области" Камнинова Л.В.

Дата составления: 24.10.2019 г. Тел: 8(3532)70-20-89

Ведомость перечета деревьев назначенных в рубку

ВРЕМЕННАЯ ПРОБНАЯ ПЛОЩАДЬ № _____

Субъект Российской Федерации: Самарская область.
Лесничество (лесопарк): Тольяттинское. Учетковое лесничество: Тольяттинское. Квартал: 39. Выдел: 4.
Площадь: 9,6 га., Площадь мероприятия: 9,6 га.
Номер очага вредных организмов: б/н. Размер пробной площади: 0,5 га.
Таксационная характеристика:
тип леса: СДТР; состав: 5Дн2Б2С1Ос-Кл+В+Лп, возраст: 90 лет, бонитет: 3
полнота: 0,4; запас на га: 180; возобновление: отсутствует.

Время и причина ослабления лесного насаждения:

Причины повреждения: засуха (код 830), воздействия шквалистых и ураганных ветров прошлых лет, повлекшие слом стволов деревьев (код 822), воздействия сильных ветров прошлых лет, повлекшие наклон более 10°, изгиб или вывал деревьев (код 821), трутовик ложный дубовый и дуболюбивый (код 360). Данные причины определены по следующим признакам: усыхание < 1/4 ветвей в кроне прошлых лет (код 111), механические повреждения слом ствола под кроной пр. лет (код 218), усыхание от 1/4 до 1/2 ветвей в кроне прошлых лет (код 112), механические повреждения обрыв корней (вывал) прошлых лет (код 206), наличие плодовых тел на стволе (код 801), усыхание от 1/2 до 3/4 ветвей в кроне прошлых лет (код 113).


Тип очага вредных организмов: -

Фаза развития очага вредных организмов: -

Состояние лесного насаждения, намечаемые мероприятия:

Состояние насаждений: с нарушенной устойчивостью. СКС насаждения 2,08

Намечаемое мероприятие: ВСП.

Исполнитель работ по проведению лесопатологического обследования:
инженер-лесопатолог филиала ФБУ "Вослесозащита"-Центр защиты леса Оренбургской области"
Камышова Л.В. 

Дата составления: 24.10.2019 г. Тел: 8(3532)70-20-89

ВЕДОМОСТЬ ПЕРЕЧЕТА ДЕРЕВЬЕВ

Оборотная сторона

Порода 1 Дн СКС породы: 1,71

разряд высот: 4

Ступени толщины см	Количество деревьев по категориям состояния, шт																Всего деревьев по ступеням толщины	
	I	II	III	IV		V		VI			ветровал, бурелом			аварийные деревья			шт.	в том числе подлежат рубке, %
				НЗ	З	НЗ	З	НЗ	З	О	НЗ	З	О	НЗ	З	О		
1	2	3	4	5	6	7	8	9	10	11	12	13	14	15	16	17	18	19
12	2	1	2								3						8	3,5
16	4	3									1						8	1,1
20	7	5	1					1									14	1,1
24	9	5	1														15	
28	9	6	2			1											18	1,1
32	5	2	1														8	
36	3	2		1													6	
40	3	4															7	
44		1															1	
более 44	2		1														3	
итого, шт	44	29	8	1		1		1			4						88	7
итого, %	50,0	33,0	9,1	1,1		1,1		1,1			4,5						100,0	7
итого, куб.м.	25,5	17,3	4,6	1,0		0,6		0,2			0,4						49,5	2
итого, куб.%	51	35	9	2		1		1			1						100	2

Порода 2 Б СКС породы: 2,51

разряд высот: 2

Ступени толщины см	Количество деревьев по категориям состояния, шт																Всего деревьев по ступеням толщины		
	I	II	III	IV		V		VI			ветровал, бурелом			аварийные деревья			шт.	в том числе подлежат рубке, %	
				НЗ	З	НЗ	З	НЗ	З	О	НЗ	З	О	НЗ	З	О			
1	2	3	4	5	6	7	8	9	10	11	12	13	14	15	16	17	18	19	
32	2																		
36		1	1								1						3	7,3	
40	2										1						3	7,3	
44	1																2		
48	2										1						2	7,3	
52			1								1						3	7,3	
-																	1		
-																			
-																			
итого, шт	7	1	2								4						14	29	
итого, %	50,0	7,1	14,3								28,6						100,0	28	
итого, куб.м.	10,6	1,1	3,8								5,9						21,3	28	
итого, куб.%	50	5	17								28						100	28	

Порода 3 С СКС породы: 1,4

разряд высот: 4

Ступени толщины см	Количество деревьев по категориям состояния, шт																Всего деревьев по ступеням толщины	
	I	II	III	IV		V		VI			ветровал, бурелом			аварийные деревья			шт.	в том числе подлежат рубке, %
				НЗ	З	НЗ	З	НЗ	З	О	НЗ	З	О	НЗ	З	О		
1	2	3	4	5	6	7	8	9	10	11	12	13	14	15	16	17	18	19
12	1										1						2	6,2
16											1						1	6,2
28	1																1	
32	1																1	
36	3																3	
40	3																3	
44	2																3	
52	1										1						3	6,2
56	1																1	
более 56																	1	
итого, шт	13							2			1						16	19
итого, %	81,3							12,5			6,3						100,0	19
итого, куб.м.	17,4							0,2			1,7						19,3	10
итого, куб.%	90							1			9						100	10

Порода: Ос СКС породы: 4,46 разряд высот: 3

Ступени толщины см	Количество деревьев по категориям состояния, шт																Всего деревьев по ступеням толщины	
	I	II	III	IV		V		VI		ветровал, бурелом			аварийные деревья			шт.	в том числе подлежат рубке, %	
				НЗ	З	НЗ	З	НЗ	З	О	НЗ	З	О	НЗ	З			О
1	2	3	4	5	6	7	8	9	10	11	12	13	14	15	16	17	18	19
12		1	1								2						4	7,7
16	2	2									5						10	23,1
20								1			3						4	5,4
24		1									4						5	5,4
28											3						3	11,5
-																		
-																		
-																		
-																		
итого, шт	2	4	1					2			17						26	73
итого, %	7,7	15,4	3,8					7,7			65,4						100,0	73
итого, куб м	0,3	0,8	0,1					0,4			5,0						6,4	83
итого, куб,%	4	12	1					6			77						100	83

Порода: Кл СКС породы: 1,28 разряд высот: 2

Ступени толщины см	Количество деревьев по категориям состояния, шт																Всего деревьев по ступеням толщины	
	I	II	III	IV		V		VI		ветровал, бурелом			аварийные деревья			шт.	в том числе подлежат рубке, %	
				НЗ	З	НЗ	З	НЗ	З	О	НЗ	З	О	НЗ	З			О
1	2	3	4	5	6	7	8	9	10	11	12	13	14	15	16	17	18	19
8	11	1	1					2									15	5,4
12	12	1	1					1									15	2,7
16	5																5	
20	1																1	
28	1																1	
-																		
-																		
-																		
-																		
итого, шт	30	2	2					3									37	8
итого, %	81,1	5,4	5,4					8,1									100,0	8
итого, куб м	2,7	0,1	0,1					0,1									3,0	4
итого, куб,%	90	3	3					4									100	4

Порода: В СКС породы: 4,24 разряд высот: 4

Ступени толщины см	Количество деревьев по категориям состояния, шт																Всего деревьев по ступеням толщины	
	I	II	III	IV		V		VI		ветровал, бурелом			аварийные деревья			шт.	в том числе подлежат рубке, %	
				НЗ	З	НЗ	З	НЗ	З	О	НЗ	З	О	НЗ	З			О
1	2	3	4	5	6	7	8	9	10	11	12	13	14	15	16	17	18	19
8	1																1	
20		1									1						2	25,0
28											1						1	25,0
-																		
-																		
-																		
-																		
-																		
итого, шт	1	1									2						4	50
итого, %	25,0	25,0									50,0						100,0	50
итого, куб м	0,0	0,2									0,6						0,8	75
итого, куб,%	2	23									75						100	75

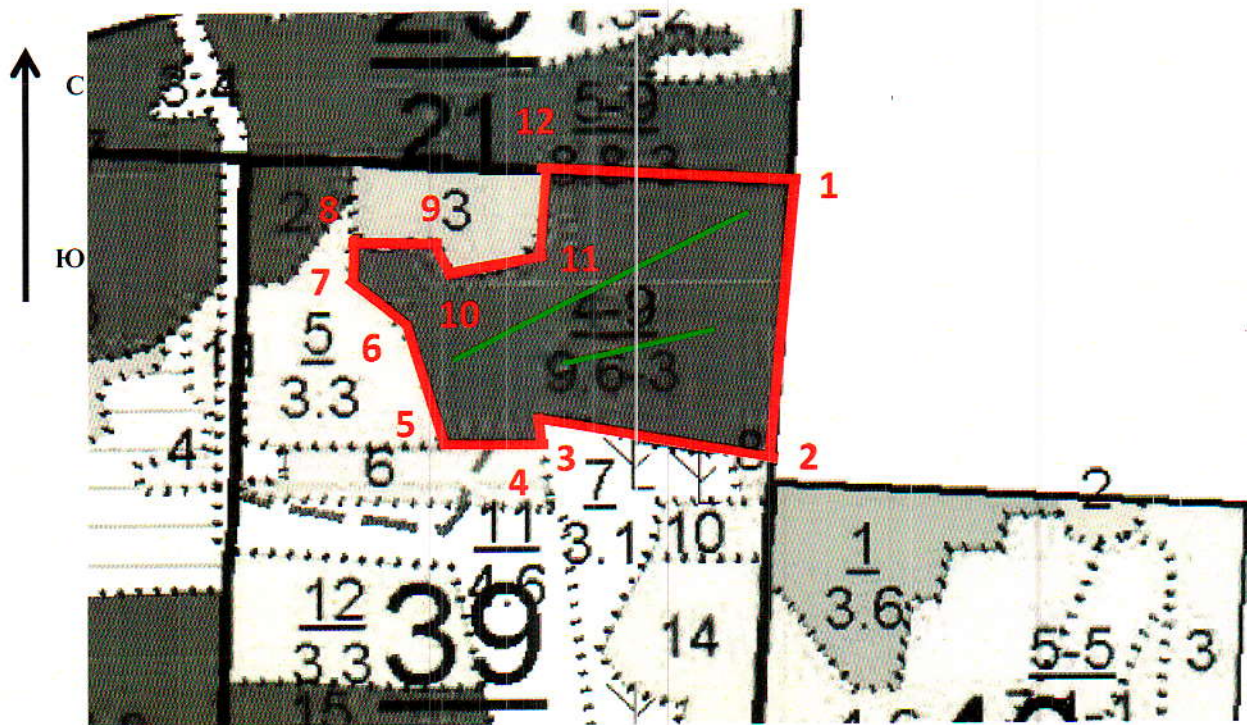
Абрис участка

Кв. 39 выд. 4 ЛП выдел: -

Площадь 9,6 га.

Вид мероприятия - ВСП на площади 9,6 га.

Масштаб 1:10000



№ выдела	Ленты (круговой площадки) перече́та				
	№ ленты	Длина, м	Ширина, м	Радиус, м	Площадь, га
4	1	150	10	-	0,15
	2	350	10		0,35

Номера точек	Координаты	Румбы линий	Длина, м
1->2	53.503701°/ 49.447633°	ЮЗ 4°	299
2->3	53.501091°/ 49.447424°	СЗ 79°	246
3->4	53.501471°/ 49.443780°	ЮВ 9°	29
4->5	53.501210°/ 49.443720°	3	102
5->6	53.501198°/ 49.442231°	СЗ 19°	150
6->7	53.502602°/ 49.441444°	СЗ 50°	67
7->8,	53.502772°/ 49.440824°	СВ 2°	51
8->9	53.503205°/ 49.440888°	ЮВ 86°	96
9->10	53.503178°/ 49.442241°	ЮВ 25°	37
10->11	53.502846°/ 49.442382°	СВ 74°	99
11->12	53.503060°/ 49.443736°	СВ 3°	88
12->1	53.503873°/ 49.443895°	ЮВ 87°	257

Условные обозначения:

граница обследованного участка (граница СОМ)

номера поворотных точек

привязка первой отметки к квартальному столбу

расположение ленточного перечета

Исполнитель работ по проведению лесопатологического обследования:

инженер-лесопатолог филиала ФБУ "Рослесозащита"- "Центр защиты леса Оренбургской области"

Камышова Л.В.



Дата составления: 24.10.2019 г. Тел: 8(3532)70-20-89



1-12

1

