

УТВЕРЖДАЮ:

Руководитель департамента
городского хозяйства администрации
городского округа Тольятти


В.А. Ерин

Дата 02.12.2019

Акт
лесопатологического обследования № 57
лесных насаждений Тольяттинского лесничества
городского округа г. Тольятти
Самарской области

Способ лесопатологического обследования: Инструментальный

Место проведения:

Участковое лесничество	Урочище (дача)	Квартал (кварталы)	Выдел/л.п. выдел	Площадь, га/площадь л.п. выдела, га
Тольяттинское	-	39	20	3,3

Лесопатологическое обследование проведено на общей площади 3,3 га.

ОЗУ - особо защитные участки, запрещено проведение ССР (статья ЛК РФ 119 п. 4.1)



2. Инструментальное обследование лесного участка.

Уч. лесничество: Тольяттинское, участок: Кв. 39 выд. 20 ЛП выдел: -.

2.1. Фактическая таксационная характеристика лесного насаждения не соответствует таксационному описанию. Причины несоответствия:

уточнение характеристик при инструментальном обследовании.

Ведомость лесных участков с выявленными несоответствиями таксационным описаниям приведена в приложении 1 к данному Акту.

2.2. Состояние насаждений: с нарушенной устойчивостью.

Причины повреждения: воздействия шквалистых и ураганных ветров прошлых лет, повлекшие слом стволов деревьев (код 822), засуха (код 830), трутовик ложный дубовый и дуболюбивый (код 360). Данные причины определены по следующим признакам: механические повреждения слом ствола под кроной пр. лет (код 218), усыхание < 1/4 ветвей в кроне прошлых лет (код 111), наличие плодовых тел на стволе (код 801), усыхание от 1/4 до 1/2 ветвей в кроне прошлых лет (код 112).

Заселено (отработано) стволовыми вредителями:

Вид вредителя	Порода	Встречаемость (% заселенных деревьев)	Степень заселения лесного насаждения (слабая, средняя, сильная)
-	-	-	-

Повреждено огнем:

Вид пожара	Порода	Состояние корневых лап		Состояние корневой шейки		Подсушивание луба	
		процент поврежденных огнем корней	процент деревьев с данным повреждением	ожог корневой шейки по окружности (1/4, 2/4, 3/4, более 3/4)	процент деревьев с данным повреждением	по окружности (1/4, 2/4, 3/4, более 3/4)	процент деревьев с данным повреждением
-	-	-	-	-	-	-	-

Поражено болезнями:

Вид болезни	Порода	Встречаемость (% пораженных деревьев)	Степень поражения лесного насаждения (слабая, средняя, сильная)
трутовик ложный дубовый и дуболюбивый	Дн	0,98	единичная

2.3. Выборке подлежит 45,7 % деревьев по запасу,

в том числе:

- ослабленных 0 %
- сильно ослабленных 0 %
- усыхающих 0 %
- свежего сухостоя 0 %.
- свежего ветровала 0 %.
- свежего бурелома 0 %.
- старого сухостоя 0,2 %.
- старого ветровала 0 %.
- старого бурелома 45,5 %.
- аварийных 0 %.

2.4. Полнота лесного насаждения после уборки деревьев, подлежащих рубке, составит 0,4.

Снижение полноты насаждения не произойдет, так как уборке подлежат деревья категорий "старый сухостой" и "старый бурелом", которые при расчете фактической полноты не учитывались.

Критическая полнота для данной категории лесных насаждений составляет: не лимитируется.

ЗАКЛЮЧЕНИЕ

С целью предотвращения негативных процессов или снижения ущерба от их воздействия в квартале 39 выделе 20 на площади 3,3 га, СКС насаждения 2,98, назначается УНД, так как более 90% от объема выбираемой древесины является неликвидом

Участок лесничества	Урочище (дата)	Квартал	Выдел	Площадь выдела, га	Вид мероприятия	Площадь мероприятия, га	Порода	Выбираемый запас на выдел, куб. м	Крайние сроки проведения
Тольяттинское	-	39	20	3,3	УНД	3,3	Б, ЛП, КЛ, С.	256	2020 год

Ведомость перечета деревьев, назначенных в рубку, и абрис лесного участка прилагаются (приложение 2 и 3 к данному акту).

Меры по обеспечению возобновления: -.

Мероприятия, необходимые для предупреждения повреждения или поражения смежных

насаждений: при оставлении (хранении) заготовленной древесины в лесах в весенне-летний период на срок более 30 дней необходимо принять меры по предохранению ее от заселения стволовыми вредителями. Сроки запрета хранения (оставления) в лесу неокоренной (незащищенной) заготовленной древесины по лесным районам установлены согласно пункту 16 Постановления Правительства Российской Федерации от 20.05.2017 № 607 г. «О Правилах санитарной безопасности в лесах» (приложение № 2).

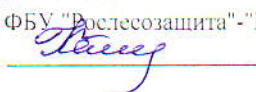
Сведения для расчета степени повреждения:
год образования старого сухостоя: 2015

основные причины повреждения древесины: трутовик ложный дубовый и дуболюбивый, воздействия шквальных и ураганных ветров прошлых лет, повлекшие слом стволов деревьев.

Дата проведения обследований: 22.09.2019 года.

Дата составления документа: 25.09.2019 года.

Исполнитель работ по проведению лесопатологического обследования:
инженер-лесопатолог филиала ФБУ "Рослесозащита" - "Центр защиты леса Оренбургской области"
Камышова Л.В.



Источники данных	Год проведения обследования	Номер квартала	Номер выдела	Площадь выдела, га	Целевое назначение лесов	Категория защитных лесов	Номер лесонатологического выдела	Площадь лесонатологического выдела, га	Таксационная характеристика										Заложено пробных площадей			
									состав	порода	возраст, лет	средняя высота, м	средний диаметр, см	тип леса	тип условий местопрорастания	плотота	фоннет	запас, куб. м/га	количество, шт.	общая площадь, га		
ТО	2013	39	20	3,3	Защитные	Городские леса (ОЗУ)	-	-	352ЛП1/ЛП3 С1КЛ	Береза, липа, дуб, сосна, клен	90	27	28	СДПР	В2	0,5	1	160	-	-	1	0,27
Ф	2019	39	20	3,3	Защитные	Городские леса (ОЗУ)	-	-	661Кл1/Лп1 Лп1С	Береза, клен, липа, дуб, пихжа, сосна, ель, сосна	90	27	28	СДПР	В2	0,4	1	170	-	-	1	0,27

Примечание:

ТО - таксационные описания
Ф - фактическая характеристика лесного насаждения

Исполнитель работ по проведению лесонатологического обследования:
инженер-лесонатолог филиала ФБУ "Рослесхоз" "Центр защиты леса Оренбургской области"
Камылова Л.В.

Л.В. Камылова

Результаты проведения лесопатологического обследования
лесных насаждений за сентябрь 2019 года

Субъект Российской Федерации: Самарская область, Лесничество (лесопарк): Гольягинское,
Участковое лесничество: Гольягинское, Урочище (лесная дача):

1	2	3	4	5	6	7	Таксономия характеристика лесного насаждения										Распределение деревьев по категориям состояния, % от запаса										Назначенные мероприятия										
							8	9	10	11	12	13	14	15	16	17	18	19	20	21	22	23	24	25	26	27	28	29	30	31	32	33	34				
Номер квартала	Номер вылета	Площадь вылета, га	Целевое назначение лесов	Категория защитных лесов	Номер лесопатологического вылета	Площадь вылета, га	состав	порода	возраст	средняя высота, м	средний диаметр, см	тип леса	полнота	бонитет	тапас, куб. м/га	число деревьев на пробе, шт	без признаков ослабления	ослабленные	сильно ослабленные	умирающие	свежий сухой	старый сухой	свежий ветровал	старый ветровал	свежий бурелом	старый бурелом	аварийные деревья	Признаки повреждения деревьев	Доля поврежденных деревьев, %	Причина ослабления, повреждена	Подлежит рубке, %	вип	лпшадь, га				
39	20	3,3	Защитные	Городские леса (ОЗУ)	-	-	БЫКЛДПДНДС*										18	19	20	21	22	23	24	25	26	27	28	29	30	31	32	33	34				
							Всего	90	27	28	СДПР	0,4*	1	170*	102	39,7	14,2	0,4				0,2				45,5	218, 111, 801, 112	60,3	822, 830, 360	45,7							
							Б	-	-	-	-	-	-	-	35	21	11								68	218, 111	79	822, 830	68								
							Кл	-	-	-	-	-	-	-	44	91	2								7	218, 112	9	822, 830	7								
							Дп	-	-	-	-	-	-	-	13	59	19	2							20	218, 111, 112	41	830, 822	20								
							Дп	-	-	-	-	-	-	-	5	43	57										111, 801	57	830, 300	0							
							С	-	-	-	-	-	-	-	5	78						2				218	22	822	22								

* Показатели, не соответствующие таксономическому описанию отмечаются "х". Расшифровка кодов причин и признаков указана в акте.

Исполнитель работ по проведению лесопатологического обследования
инженер-лесопатолог филиала ФБУ "Рослесозащита" - "Центр защиты леса Оренбургской области"

Камалова Л.В.

Дата составления документа: 25.09.2019 года. Телефон: 8 (3532) 70-20-89.

Ведомость перечета деревьев назначенных в рубку

ВРЕМЕННАЯ ПРОБНАЯ ПЛОЩАДЬ №

Субъект Российской Федерации: Самарская область.
Лесничество (лесопарк): Тольяттинское. Участковое лесничество: Тольяттинское. Квартал: 39. Выдел: 20.
Площадь: 3,3 га., Площадь мероприятия: 3,3 га.
Номер очага вредных организмов: б/н. Размер пробной площади: 0,27 га.
Таксационная характеристика:
тип леса: СДТР; состав: 6Б1Кл1Лп1Дн1С; возраст: 90 лет, бонитет: 1.
полнота: 0,4; запас на га: 170; возобновление: отсутствует.
Время и причина ослабления лесного насаждения:
Причины повреждения: воздействия шквальных и ураганных ветров прошлых лет, повлекшие слом стволов деревьев (код 822), засуха (код 830), трутовик ложный дубовый и дуболюбивый (код 360). Данные причины определены по следующим признакам: механические повреждения слом ствола под кроной пр. лет (код 218), усыхание < 1/4 ветвей в кроне прошлых лет (код 111), наличие плодовых тел на стволе (код 801), усыхание от 1/4 до 1/2 ветвей в кроне прошлых лет (код 112).
Тип очага вредных организмов: -
Фаза развития очага вредных организмов: -
Состояние лесного насаждения, намечаемые мероприятия:
Состояние насаждений: с нарушенной устойчивостью. СКС насаждения 2,98.
Намечаемое мероприятие: УНД.

Исполнитель работ по проведению лесопатологического обследования:
инженер-лесопатолог филиала ФБУ "Рослесозащита" - "Центр защиты леса Оренбургской области"
Камышова Л.В.



Дата составления документа: 25.09.2019 года. Телефон: 8 (3532) 70-20-89.

Порода 4 Дн СКС породы 1,57

разряд высот 4

Ступени толщины см	Количество деревьев по категориям состояния, шт.																Всего деревьев по ступеням толщины		
	I	II	III	IV		V		VI			ветровал, бурелом			аварийные деревья			шт.	в том числе подлежат рубке, %	
				НЗ	З	НЗ	З	НЗ	З	О	НЗ	З	О	НЗ	З	О			
1	2	3	4	5	6	7	8	9	10	11	12	13	14	15	16	17	18	19	
24	1	1																2	
28	1																	2	
32	1																	1	
48		1																1	
-																		1	
-																			
-																			
-																			
-																			
итого, шт	3	2																5	
итого, %	60,0	40,0																100,0	
итого, куб.м	2,1	2,8																4,9	
итого, куб.%	43	57																100	

Порода 5 С СКС породы 1,88

разряд высот 2

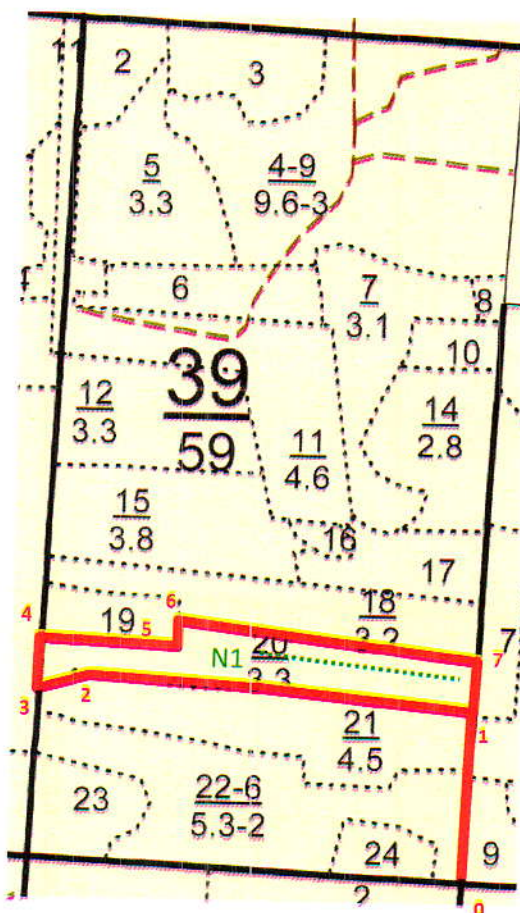
Ступени толщины см	Количество деревьев по категориям состояния, шт.																Всего деревьев по ступеням толщины		
	I	II	III	IV		V		VI			ветровал, бурелом			аварийные деревья			шт.	в том числе подлежат рубке, %	
				НЗ	З	НЗ	З	НЗ	З	О	НЗ	З	О	НЗ	З	О			
1	2	3	4	5	6	7	8	9	10	11	12	13	14	15	16	17	18	19	
12	0							1										1	20,0
24	1																	1	
32	1																	1	
48	1										1							2	20,0
-																		1	
-																			
-																			
-																			
-																			
итого, шт	3							1			1							5	40,0
итого, %	60,0							20,0			20,0							100,0	40,0
итого, куб.м	3,6							0,1			0,9							4,6	21,8
итого, куб.%	78							2			20							100	22

Абрис лесного участка
 Тольяттинское лесничество
 Тольяттинское участковое лесничество
 Квартал 39, выдел 20
 Площадь лесотаксационного выдела – 3,3 га
 Площадь ЛПО – 3,3 га
 Вид мероприятия: УНД – 3,3 га

Масштаб 1:10 000

С

Ю





Номер выдела	Ленты (круговой площадки) перечета				
	№ ленты (площадки)	Длина, м	Ширина, м	Радиус, м	Площадь, га
20	1	270	10		0,27
Итого					0,27

Номера точек	Координаты	Румбы линий	Длина, м
0->1	N 53.494471°/E 49.446821°	СВ 2°	212
1->2	N 53.496372°/E 49.446968°	СЗ 87°	506

2->3	N 53.496761°/E 49.439405°	ЮЗ 61°	50
3->4	N 53.496561°/E 49.438725°	СВ 3°	60
4->5	N 53.497082°/E 49.438817°	ЮВ 86°	180
5->6	N 53.496965°/E 49.441498°	СЗ 1°	35
6->7	N 53.497349°/E 49.441391°	ЮВ 83°	376
7->1	N 53.496934°/E 49.447006°	ЮЗ 2°	63

Условные обозначения:

границы участка (границы СОМ)  ;

расположение ленточного перечета  ;

номера поворотных (координатных) точек 1-7;

номера лент NI

Исполнитель работ по проведению лесопатологического обследования:

инженер-лесопатолог Камышова Л.В.



Дата составления документа 25.09.2019 г. Телефон 8 (3532) 70-20-89