

УТВЕРЖДАЮ:

Руководитель департамента
городского хозяйства администрации
городского округа Тольятти

 В.А. Ерин

Дата 03.12.2019

Акт
лесопатологического обследования № 73
лесных насаждений Тольяттинского лесничества
городского округа г. Тольятти
Самарской области

Способ лесопатологического обследования: Инструментальный

Место проведения:

Участковое лесничество	Урочище (дача)	Квартал (кварталы)	Выдел/л.п. выдел	Площадь, га
Тольяттинское	-	48	6	1,1

Лесопатологическое обследование проведено на общей площади 1,1 га.

ОЗУ - особо защитные участки, запрещено проведение ССР (статья ЛК РФ 119 п. 4.1)



2. Инструментальное обследование лесного участка.

Уч. лесничество: Тольяттинское, участок: Кв. 48 вид. 6 ЛП выдел: -.

2.1. Фактическая таксационная характеристика лесного насаждения не соответствует таксационному описанию. Причины несоответствия:

уточнение характеристик при инструментальном обследовании.

Ведомость лесных участков с выявленными несоответствиями таксационным описаниям приведена в приложении 1 к данному Акту.

2.2. Состояние насаждений: устойчивое.

Причины повреждения: засуха (код 830), губка сосновая (код 352), воздействия шквалистых и ураганных ветров прошлых лет, повлекшие слом стволов деревьев (код 822), воздействия сильных ветров прошлых лет, повлекшие наклон более 10°, изгиб или вывал деревьев (код 821). Данные причины определены по следующим признакам: усыхание < 1/4 ветвей в кроне прошлых лет (код 111), наличие плодовых тел на стволе (код 801), усыхание от 1/4 до 1/2 ветвей в кроне прошлых лет (код 112), механические повреждения слом ствола под кроной пр. лет (код 218), механические повреждения обрыв корней (вывал) прошлых лет (код 206), усыхание от 1/2 до 3/4 ветвей в кроне прошлых лет (код 113).

Заселено (отработано) стволовыми вредителями

Вид вредителя	Порода	Встречаемость (% заселенных деревьев)	Степень заселения лесного насаждения (слабая, средняя, сильная)
-	-	-	-

Повреждено огнем:

Вид пожара	Порода	Состояние корневых лап		Состояние корневой шейки		Подсушивание луба	
		процент поврежденных огнем корней	процент деревьев с данным повреждением	ожог корневой шейки по окружности (1/4; 2/4; 3/4; более 3/4)	процент деревьев с данным повреждением	по окружности (1/4; 2/4; 3/4; более 3/4)	процент деревьев с данным повреждением
-	-	-	-	-	-	-	-

Поражено болезнями:

Вид болезни	Порода	Встречаемость (% пораженных деревьев)	Степень поражения лесного насаждения (слабая, средняя, сильная)
губка сосновая	С	4,84	единичная

2.3. Выборке подлежит 4 % деревьев по запасу.

в том числе:

- ослабленных 0 %
- сильно ослабленных 0 %
- усыхающих 0 %
- свежего сухостоя 2 %.
- свежего ветровала 0 %.
- свежего бурелома 0 %.
- старого сухостоя 0%.
- старого ветровала 1 %.
- старого бурелома 1%.
- аварийных 0 %.

2.4. Полнота лесного насаждения после уборки деревьев, подлежащих рубке, составит 0,6.

Снижение полноты насаждения не произойдет, так как уборке подлежат деревья категорий "свежий сухостой", "старый бурелом" и "старый ветровал", которые при расчете фактической полноты не учитывались.

Критическая полнота для данной категории лесных насаждений составляет: не лимитируется.

ЗАКЛЮЧЕНИЕ

С целью предотвращения негативных процессов или снижения ущерба от их воздействия в квартале 48 выделе 6 на площади 1,1 га, СКС насаждения 1,42 (устойчивое), назначается ВСП очень слабой интенсивности, так как лесной участок расположен в черте города. Присутствующие в здоровом насаждении сухостойные, ветровалные и буреломные деревья представляют угрозу здоровью и имуществу отдыхающих граждан, а также ухудшают эстетический вид насаждений.

	Урочище (леса)	Квартал	Выдел	Площадь выдела, га	Вид мероприятия	Площадь мероприятия, га	Порода	Выбрасываемый запас на выдел, куб м	Крайние сроки проведения
Тольяттинское	-	48	6	1,1	ВСП очень слабой интенсивности	1,1	С, Б	12	2020 год

Ведомость перечета деревьев, назначенных в рубку, и абрис лесного участка прилагаются (приложение 2 и 3 к данному акту).

Меры по обеспечению возобновления: -

Мероприятия, необходимые для предупреждения повреждения или поражения смежных

насаждений: при оставлении (хранении) заготовленной древесины в лесах в весенне-летний период на срок более 30 дней необходимо принять меры по предохранению ее от заселения стволовыми вредителями. Сроки запрета хранения (оставления) в лесу неокоренной (незащищенной) заготовленной древесины по лесным районам установлены согласно пункту 16 Постановления Правительства Российской Федерации от 20.05.2017 № 607 г. «О Правилах санитарной безопасности в лесах» (приложение № 2).

Сведения для расчета степени повреждения:

год образования старого сухостоя: 2015

основные причины повреждения древесины: губка сосновая, воздействия сильных ветров прошлых лет, повлекшие наклон более 10°, изгиб или вывал деревьев, воздействия шквалистых и ураганных ветров прошлых лет, повлекшие слом стволов деревьев.

Дата проведения обследований: 30.09.2019 года.

Дата составления документа: 04.10.2019 года.

Исполнитель работ по проведению лесопатологического обследования:

инженер-лесопатолог филиала ФБУ "Рослесозащита"-Центр защиты леса Оренбургской области"

Камышова Л.В.



Источник данных	Год проведения лесовосстановления	Номер квартала	Номер выдела	Площадь выдела, га	Лесовое назначение лесов	Категория защитных лесов	Номер лесонатологического выдела	Площадь лесонатологического выдела, га	Таксационная характеристика										Заложено пробных площадей	
									состав	попада	возраст, лет	средняя высота, м	средний диаметр, см	тип леса	тип условий место произрастания	полнота	фоннет	запас, куб. м га	количество, шт.	общая площадь, га
ТО	2013	48	6	1,1	Защитные	Городские леса (ОЗУ)	-	-	8С2С+Б	Сосна	140	27	40	СТР	А2	0,5	2	270	-	-
Ф	2019	48	6	1,1	Защитные	Городские леса (ОЗУ)	-	-	10С+Б+КД+Б	Сосна, береза, клен, вяз	140	28	36	СТР	А2	0,6	2	280	1	1,1

Примечание:

ТО - таксационные описания

Ф - фактическая характеристика лесного населения

Исполнитель работ по проведению лесонатологического обследования

инженер-лесонатолог филиала ФБУ "Рослесхозинформ" "Центр защиты леса Оренбургской области"

Камылова Л.В.



Результаты проведения лесопатологического обследования
лесных насаждений за октябрь 2019 года.

Субъект Российской Федерации: Самарская область. Лесничество (лесозарк): Гольягинское
Участковое лесничество: Гольягинское. Урошение (лесная дача):

1	2	3	4	5	6	7	Таксационная характеристика лесного насаждения										18	Распределение деревьев по категориям состояния, % от запаса										30	31	32	Назначенные мероприятия					
							8	9	10	11	12	13	14	15	16	17		19	20	21	22	23	24	25	26	27	28				29	33	34			
номер квартала	номер выдела	площадь выдела, га	лесное назначение лесов	категория защитных лесов	номер лесопатологического выдела	площадь лесопатологического выдела, га	состав	попада	возраст	средняя высота, м	средний диаметр, см	тип леса	полнота	бонитет	такс. куб. м/га	число деревьев на пробн. шт.	без признаков ослабления	ослабленные	сильно ослабленные	умирающие	свежий сухостой	старый сухостой	свежий ветровал	старый ветровал	свежий бурелом	старый бурелом	аварийные деревья	признаки повреждения деревьев	доля поврежденных деревьев, %	причина ослабления, повреждена	подлежащий рубке, %	вид	площадь, га			
48	6	1,1	Защитные	Горное лес (ОЗУ)	-	-	10С+В+КЛ+В*	С	-	-	-	-	-	-	-	248	72	22	2	2	2	1	1	1	1	21	28	111, 801, 112, 206, 218, 113	28	830, 352, 821, 822	4	ВСР	очень слабо и умеренно	1,1		
								В	-	-	-	-	-	-	-	25	75	1	3					21			218, 112, 111	25	822, 830	21	стено					
								Кл	-	-	-	-	-	-	-	14	100														0					
								В	-	-	-	-	-	-	-	2	100																			

Показатели, не соответствующие таксационному описанию отмечаются «*». Расшифровка кодов причин и признаков указана в акте.

Исполнитель работ по проведению лесопатологического обследования
инженер-лесопатолог филиала ФБУ "Рослесозащита" - "Центр защиты леса Оренбургской области"
Камышова Л В
Дата составления документа: 04.10.2019 года. Дубефон: 8 (3532) 70-20-89.

Ведомость перечета деревьев назначенных в рубку

ВРЕМЕННАЯ ПРОБНАЯ ПЛОЩАДЬ № _____

Субъект Российской Федерации: Самарская область:

Лесничество (лесопарк): Тольяттинское Участковое лесничество Тольяттинское. Квартал: 48. Выдел: 6.

Площадь: 1,1 га. Площадь мероприятия: 1,1 га.

Номер очага вредных организмов: б/н. Размер пробной площади: 1,1 га.

Таксационная характеристика

тип леса: СТР; состав: 10С-Б-Кл-В, возраст: 140 лет, бонитет: 2

полнота: 0,6; запас на га: 280; возобновление: отсутствует.

Время и причина ослабления лесного насаждения:

Причины повреждения: засуха (код 830), губка сосновая (код 352), воздействия шквалистых и ураганных ветров прошлых лет, повлекшие слом стволов деревьев (код 822), воздействия сильных ветров прошлых лет, повлекшие наклон более 10°, изгиб или вывал деревьев (код 821). Данные причины определены по следующим признакам: усыхание < 1/4 ветвей в кроне прошлых лет (код 111), наличие плодовых тел на стволе (код 801), усыхание от 1/4 до 1/2 ветвей в кроне прошлых лет (код 112), механические повреждения слом ствола под кроной пр. лет (код 218), механические повреждения обрыв корней (вывал) прошлых лет (код 206), усыхание от 1/2 до 3/4 ветвей в кроне прошлых лет (код 113)

Тип очага вредных организмов: -

Фаза развития очага вредных организмов: -

Состояние лесного насаждения, намечаемые мероприятия:

Состояние насаждений: устойчивое. СКС насаждения 1,42.

Намечаемое мероприятие: ВСП очень слабой интенсивности

Исполнитель работ по проведению лесопатологического обследования:

инженер-лесопатолог филиала ФБУ "Рослесозащита" - "Центр защиты леса Оренбургской области"

Камышова Л.В.

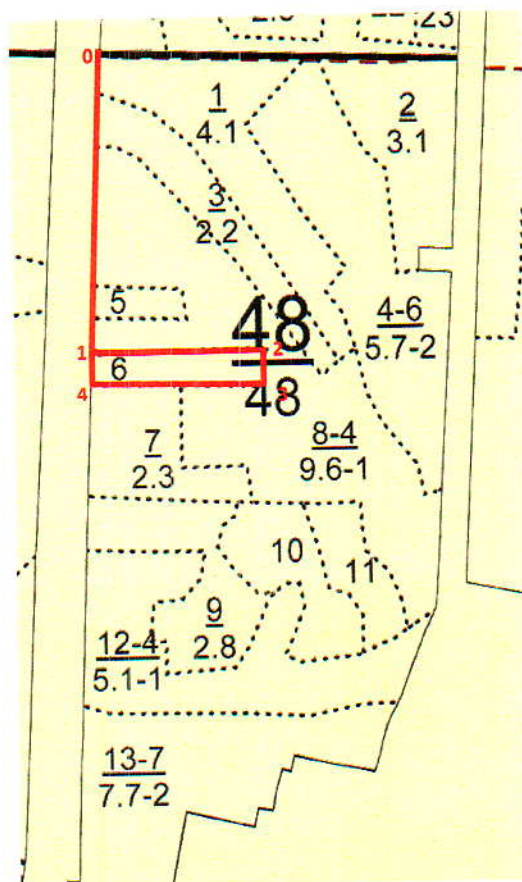


Дата составления документа: 04.10.2019 года. Телефон: 8 (3532) 70-20-89

Абрис лесного участка
 Тольяттинское лесничество
 Тольяттинское участковое лесничество
 Квартал 48, выдел 6
 Площадь лесотаксационного выдела – 1,1 га
 Площадь ЛПО – 1,1 га
 Вид мероприятия: ВСП очень слабой интенсивности – 1,1 га

Масштаб 1:10 000

С ↑




Ю ↓

Номер выдела	Ленты (круговой площадки) перече́та				
	Сплошной перечет	Длина, м	Ширина, м	Радиус, м	Площадь, га
6					1.1

Номера точек	Координаты	Румбы линий	Длина, м
0(привязка к квартальному столбу)->1	N 53.494309°/E 49.455657°	ЮЗ 2°	385
1->2	N 53.490820°/E 49.455455°	В	224
2->3	N 53.490822°/E 49.458808°	Ю	50


3->4	N 53.490378°/E 49.458743°	3	220
4->1	N 53.490393°/E 49.455440°	СВ 2°	46

Условные обозначения:

границы участка (границы СОМ)  ;

номера поворотных (координатных) точек 1-4

Исполнитель работ по проведению лесопатологического обследования:

инженер-лесопатолог Камышова Л.В. 

Дата составления документа 04.10.2019 года. Телефон 8 (3532) 70-20-89