


УТВЕРЖДАЮ:

Руководитель департамента
городского хозяйства администрации
городского округа Тольятти


В.А. Ерин
Дата 03.12.2019

Акт
лесопатологического обследования № 24
лесных насаждений Тольяттинского лесничества
городского округа г. Тольятти
Самарской области

Способ лесопатологического обследования: Инструментальный

Место проведения:

Участковое лесничество	Урочище (дача)	Квартал (кварталы)	Выдел/л.п. выдел	Площадь, га/площадь л.п. выдела, га
Тольяттинское	-	48	7	2,3

Лесопатологическое обследование проведено на общей площади 2,3 га.

ОЗУ - особо защитные участки, запрещено проведение ССР (статья ЛК РФ 119 п. 4.1)



2. Инструментальное обследование лесного участка.

Уч. лесничество: Тольяттинское, участок: Кв. 48 выд. 7 ЛП выдел: -

2.1. Фактическая таксационная характеристика лесного насаждения не соответствует таксационному описанию. Причины несоответствия:

уточнение характеристик при инструментальном обследовании.

Ведомость лесных участков с выявленными несоответствиями таксационным описаниям приведена в приложении 1 к данному Акту.

2.2. Состояние насаждений: с нарушенной устойчивостью.

Причины повреждения: воздействия шквалистых и ураганных ветров прошлых лет, повлекшие слом стволов деревьев (код 822), засуха (код 830), воздействия сильных ветров прошлых лет, повлекшие наклон более 10°, изгиб или вывал деревьев (код 821), губка сосновая (код 352), воздействия шквалистых и ураганных ветров текущего года, повлекшие слом стволов деревьев (код 882). Данные причины определены по следующим признакам: механические повреждения слом ствола под кроной пр. лет (код 218), усыхание < 1/4 ветвей в кроне прошлых лет (код 111), механические повреждения обрыв корней (вывал) прошлых лет (код 206), наличие плодовых тел на стволе (код 801), усыхание от 1/4 до 1/2 ветвей в кроне прошлых лет (код 112), усыхание от 1/2 до 3/4 ветвей в кроне прошлых лет (код 113), механические повреждения слом ствола под кроной свежий (код 217).

Заселено (отработано) стволовыми вредителями:

Вид вредителя	Порода	Встречаемость (% заселенных деревьев)	Степень заселения лесного насаждения (слабая, средняя, сильная)
-	-	-	-
-	-	-	-
-	-	-	-

Повреждено огнем:

Вид пожара	Порода	Состояние корневых лап		Состояние корневой шейки		Подсушивание луба	
		процент поврежденных огнем корней	процент деревьев с данным повреждением	ожог корневой шейки по окружности (1/4; 2/4; 3/4; более 3/4)	процент деревьев с данным повреждением	по окружности (1/4; 2/4; 3/4; более 3/4)	процент деревьев с данным повреждением
-	-	-	-	-	-	-	-
-	-	-	-	-	-	-	-
-	-	-	-	-	-	-	-
-	-	-	-	-	-	-	-

Поражено болезнями:

Вид болезни	Порода	Встречаемость (% пораженных деревьев)	Степень поражения лесного насаждения (слабая, средняя, сильная)
губка сосновая	С	0,87	единичная
-	-	-	-

2.3. Выборке подлежит 17 % деревьев по запасу,

в том числе:

- ослабленных 0 %
- сильно ослабленных 0 %
- усыхающих 0 %
- свежего сухостоя 4 %
- свежего ветровала 0 %
- свежего бурелома %
- старого сухостоя 1 %
- старого ветровала 2 %
- старого бурелома 10 %
- аварийных 0 %

2.4. Полнота лесного насаждения после уборки деревьев, подлежащих рубке, составит 0,3. Снижения полноты не произойдет, т.к. при расчете фактической полноты сухостойные, ветровальные и буреломные деревья не учитываются.
Критическая полнота для данной категории лесных насаждений составляет: не лимитируется.

ЗАКЛЮЧЕНИЕ

С целью предотвращения негативных процессов или снижения ущерба от их воздействия в квартале 48 выделе 7 на площади 2,3 га, СКС насаждения 1,80, назначается ВСП.

Участковое лесничество	Урочище (дача)	Квартал	Выдел	Площадь выдела, га	Вид мероприятия	Площадь мероприятия, га	Порода	Выбираемый запас на выдел, куб м	Крайние сроки проведения
Тольяттинское	-	48	7	2,3	ВСП	2,3	Б, С, Кл, Ос, Дн.	59	2020 год

Ведомость перечета деревьев, назначенных в рубку, и абрис лесного участка прилагаются (приложение 2 и 3 к данному акту).

Меры по обеспечению возобновления: содействие естественному возобновлению.

Мероприятия, необходимые для предупреждения повреждения или поражения смежных

насаждений: при оставлении (хранении) заготовленной древесины в лесах в весенне-летний период на срок более 30 дней необходимо принять меры по предохранению ее от заселения стволовыми вредителями. Сроки запрета хранения (оставления) в лесу неокоренной (незащищенной) заготовленной древесины по лесным районам установлены согласно пункту 16 Постановления Правительства Российской Федерации от 20.05.2017 № 607 г. «О Правилах санитарной безопасности в лесах» (приложение № 2).

Сведения для расчета степени повреждения:

год образования старого сухостоя: 2016

основные причины повреждения древесины: воздействие сильных и шквалистых ветров

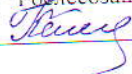
Дата проведения обследований: 01.10.2019 года.

Дата составления документа: 22.10.2019 года.

Исполнитель работ по проведению лесопатологического обследования:

инженер-лесопатолог филиала ФБУ "Рослесозащита" - "Центр защиты леса Оренбургской области"

Камышова Л.В.



Ведомость лесных участков с выявленными несоответствиями таксационным описаниям

Источник данных	Год проведения лесосурьейства	Номер квартала	Номер выдела	Площадь выдела, га	Лесовое назначение лесов	Категория защитных лесов	Номер лесонатологического выдела	Площадь лесонатологического выдела, га	Таксационная характеристика										Заложено пробных площадей			
									состав	порода	возраст, лет	средняя высота, м	средний диаметр, см	тип леса	тип условий местопрорастания	полнота	бонитет	запас, куб. м/га	количество, шт	общая площадь, га		
10	2013	48	7	2,3	Защитные	Городские леса (ОЗУ)	-	-	8С1Б1ОС	Сосна, береза, осина	80	25	26	СДПР	В2	0,4	1	180	-	-	-	-
Ф	-	48	7	2,3	Защитные	Городские леса (ОЗУ)	-	-	8С2Б+Кл+Ос+Дл+Лн	Сосна, береза, клен, осина, луб, липа	80	25	26	СДПР	В2	0,3	1	150	1	1	2,3	2,3

Примечание:

ТО - таксационные описания

Ф - фактическая характеристика лесного насаждения

Исполнитель работ по проведению лесонатологического обследования: инженер-лесонатолог филиала ФБУ "Рослесозащита" - "Центр защиты леса Оренбургской области"

Камапова Л.В.



Результаты проведения лесопатологического обследования
лесных насаждений за октябрь 2019 года

Субъект Российской Федерации: Самарская область, Лесничество (лесопарк) Тольяттинское.
Участковое лесничество: Тольяттинское, Уруинше (лесная дача)

1	2	3	4	5	6	7	Таксационная характеристика лесного насаждения										18	Распределение деревьев по категориям состояния, % от запаса								30	31	32	33		34							
							8	9	10	11	12	13	14	15	16	17		18	19	20	21	22	23	24	25				26	27		28	29	30	31	32	33	34
Номер квартала	Номер выдела	Площадь выдела, га	Целевое назначение лесов	Категория защитных лесов	Номер лесопатологического выдела	Площадь лесопатологического выдела, га	состав	попоя	возраст	средняя высота, м	средний диаметр, см	тип леса	плотность	фонитет	запас, куб. м/га	Число деревьев на проб. шт.	без признаков ослабления	ослабленные	сильно ослабленные	ухажившие	свежий сухостой	старый сухостой	свежий ветровал	старый ветровал	свежий бурелом	старый бурелом	аварийные деревья	Признаки повреждения деревьев	Доля поврежденных деревьев, %	Причина ослабления повреждения	Подъемный рубке, %	вид	Назначенные мероприятия					
48	7	2,3	Защитные	Горюхне леса (ОЗЛ)	-	-	8С2Б+К1-Ос+Лн+Лн*										14	100	-	-	-	-	-	-	-	-	-	-	-	-	-	-	-	0	БСР	2,3		
							Всего	80	25	26	СДТР 0,3*	1	150*	462	75	6	2	4	1	4	1	24	25	26	27	28	218, 111, 206, 801, 218, 112, 113, 217	25	821, 830, 821, 352, 882	17								
							С	-	-	-	-	-	-	262	84	7	1	5	1	1	1	1	1	1	1	206, 111, 112, 218, 112, 113, 218, 206, 111, 112, 113, 217	16	830, 352, 821, 822	8									
							Б	-	-	-	-	-	-	85	34	6	4	1	49	6	39	13	89	25	206, 111, 112, 217, 206, 112, 217, 206, 112, 217	66	822, 830, 821	55										
							Кл	-	-	-	-	-	-	89	75	15	9	1	1	1	1	1	1	1	111, 112, 206, 112, 217, 206, 112, 217	25	830	1										
							Ос	-	-	-	-	-	-	6	11	37	37	14	14	37	14	14	14	14	206, 112, 217, 206, 112, 217	89	821, 830, 882	52										
							Лн	-	-	-	-	-	-	6	13	36	36	14	14	37	14	14	14	14	206, 112, 217, 206, 112, 217	87	821, 830, 882	51										
							Лн	-	-	-	-	-	-	14	100	-	-	-	-	-	-	-	-	-	-	-	-	-	-	-	-	-	-	-	-	-	-	-

Показатели, не соответствующие таксационному описанию отмечаются "х". Расшифровка кодов причин и признаков указана в акте. Исполнитель работ по проведению лесопатологического обследования: инженер-лесопатолог филиала ФБУ "Рослесозащита" "Центр защиты леса Оренбургской области"

Камышова Л.В.
Дата составления документа 22.10.19 года. Телефон: 8 (3532) 70-20-89.

Ведомость перечета деревьев назначенных в рубку

ВРЕМЕННАЯ ПРОБНАЯ ПЛОЩАДЬ № _____

Субъект Российской Федерации: Самарская область.

Лесничество (лесопарк): Тольяттинское. Участковое лесничество: Тольяттинское. Квартал: 48. Выдел: 7.

Площадь: 2,3 га. Площадь мероприятия: 2,3 га.

Номер очага вредных организмов: б/н. Размер пробной площади: 2,3 га.

Таксационная характеристика:

тип леса: СДТР, состав: 8С2Б-Кл-Ос-Дн-Лп, возраст: 80 лет, бонитет: 1.

полнота: 0,3; запас на га: 150; возобновление: отсутствует.

Время и причина ослабления лесного насаждения:

Причины повреждения: воздействия шквалистых и ураганных ветров прошлых лет, повлекшие слом стволов деревьев (код 822), засуха (код 830), воздействия сильных ветров прошлых лет, повлекшие наклон более 10°, изгиб или вывал деревьев (код 821), губка сосновая (код 352), воздействия шквалистых и ураганных ветров текущего года, повлекшие слом стволов деревьев (код 882). Данные причины определены по следующим признакам: механические повреждения слом ствола под кроной пр. лет (код 218), усыхание < 1/4 ветвей в кроне прошлых лет (код 111), механические повреждения обрыв корней (вывал) прошлых лет (код 206), наличие плодовых тел на стволе (код 801), усыхание от 1/4 до 1/2 ветвей в кроне прошлых лет (код 112), усыхание от 1/2 до 3/4 ветвей в кроне прошлых лет (код 113), механические повреждения слом ствола под кроной свежий (код 217).

Тип очага вредных организмов: -

Фаза развития очага вредных организмов: -

Состояние лесного насаждения, намечаемые мероприятия:

Состояние насаждений: с нарушенной устойчивостью. СКС насаждения 1,8.

Намечаемое мероприятие: ВСП

Исполнитель работ по проведению лесопатологического обследования:

инженер-лесопатолог филиала ФБУ "Рослесозащита"- "Центр защиты леса Оренбургской области"

Камышова Л.В. Л.В. Камышова

Дата составления документа: 22.10.18 года. Телефон: 8 (3532) 70-20-89.

Порода4: Ос СКС породы 3,82

разряд высот: 5

Ступени толщины см	Количество деревьев по категориям состояния, шт.																Всего деревьев по ступеням толщины	
	I	II	III	IV		V		VI			ветровал, бурелом			аварийные деревья			шт.	в том числе подлежат рубке, %
				НЗ	З	НЗ	З	НЗ	З	О	НЗ	З	О	НЗ	З	О		
1	2	3	4	5	6	7	8	9	10	11	12	13	14	15	16	17	18	19
12	2																2	
16			1								1						2	16,6
20			1														1	
24											1						1	16,6
-																		
-																		
-																		
-																		
-																		
итого, шт	2		2								2						6	33
итого, %	33,3		33,3								33,3						100,0	33
итого, куб.м	0,1		0,4								0,6						1,1	52
итого, куб.%	11		37								52						100	52

Порода5: Лп СКС породы 1

разряд высот: 5

Ступени толщины см	Количество деревьев по категориям состояния, шт.																Всего деревьев по ступеням толщины	
	I	II	III	IV		V		VI			ветровал, бурелом			аварийные деревья			шт.	в том числе подлежат рубке, %
				НЗ	З	НЗ	З	НЗ	З	О	НЗ	З	О	НЗ	З	О		
1	2	3	4	5	6	7	8	9	10	11	12	13	14	15	16	17	18	19
8	5																5	
12	6																6	
16	3																3	
-																		
-																		
-																		
-																		
-																		
итого, шт	14																14	
итого, %	100,0																100,0	
итого, куб.м	0,9																0,9	
итого, куб.%	100																100	

Порода6: Дп СКС породы 3,75

разряд высот: 5

Ступени толщины см	Количество деревьев по категориям состояния, шт.																Всего деревьев по ступеням толщины	
	I	II	III	IV		V		VI			ветровал, бурелом			аварийные деревья			шт.	в том числе подлежат рубке, %
				НЗ	З	НЗ	З	НЗ	З	О	НЗ	З	О	НЗ	З	О		
1	2	3	4	5	6	7	8	9	10	11	12	13	14	15	16	17	18	19
12	2																2	
16			1								1						2	16,6
20			1														1	
24											1						1	16,6
-																		
-																		
-																		
-																		
итого, шт	2		2								2						6	33
итого, %	33,3		33,3								33,3						100,0	33
итого, куб.м	0,1		0,3								0,5						0,9	51
итого, куб.%	13		36								51						100	51

к акту лесопатологического обследования № 79

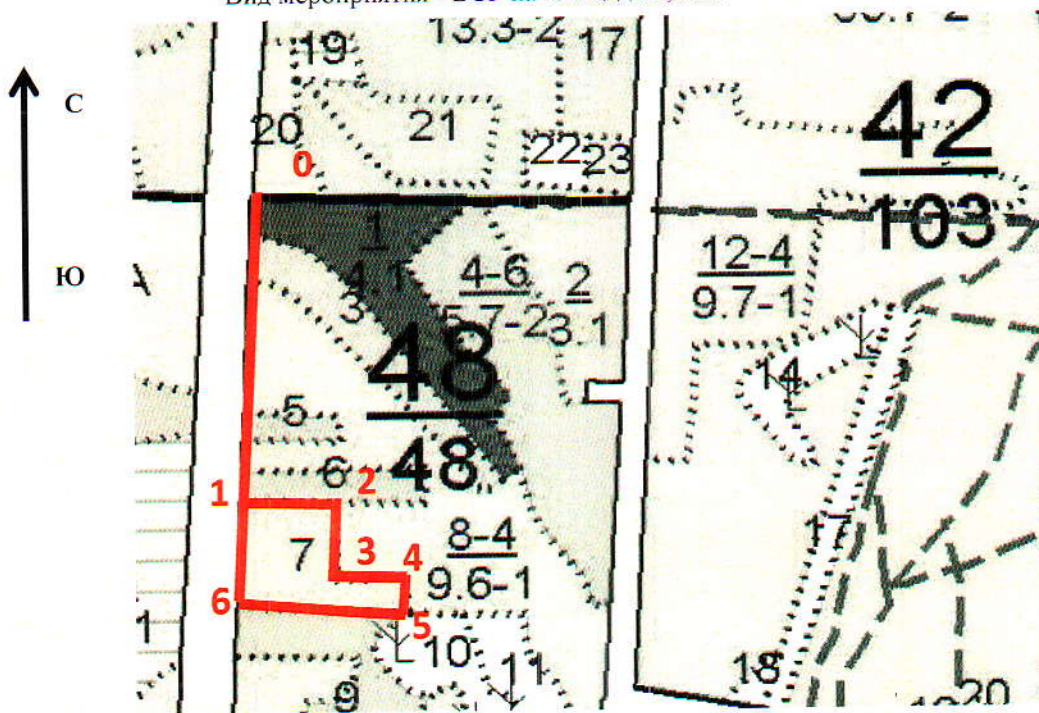
Абрис участка

Масштаб 1:10000

Кв. 48 выд. 7 ЛП выдел: -

Площадь 2,3 га.

Вид мероприятия - ВСП на площади 2,3 га.



N выдела	Ленты (круговой площадки) перечета				
	Сплошной перечет	Длина, м	Ширина, м	Радиус, м	Площадь, га
7	Сплошной перечет				2,30

Номера точек	Координаты	Румбы линий	Длина, м
0->1	53.494057°/ 49.455708°	ЮЗ 3°	434
1->2	53.490057°/ 49.455393°	ЮВ 88°	129
2->3	53.490139°/ 49.457227°	Ю	102
3->4	53.489158°/ 49.457267°	СВ 89°	86
4->5	53.489159°/ 49.458623°	ЮВ 11°	54
5->6	53.488754°/ 49.458658°	СЗ 88°	235
6->1	53.488826°/ 49.455350°	СВ 2°	149

Условные обозначения:

граница обследованного участка (граница СОМ)

номера поворотных точек

привязка нулевой отметки к квартальному столбу


1-6

0

Исполнитель работ по проведению лесопатологического обследования:

инженер-лесопатолог филиала ФБУ "Рослесозащита"- "Центр защиты леса Оренбургской области"

Камышова Л.В.



Дата составления документа: 22.10.19 года. Телефон: 8 (3532) 70-20-89.