

УТВЕРЖДАЮ:

Руководитель департамента городского
хозяйства администрации городского округа

Тольятти

В.А. Ерин



Дата 03.12.2019

Акт
лесопатологического обследования № 80
лесных насаждений Тольяттинского лесничества
городского округа г. Тольятти
Самарской области

Способ лесопатологического обследования: Инструментальный

Место проведения:

Участковое лесничество	Урочище (дача)	Квартал (кварталы)	Выдел/л.п. выдел	Площадь, га/площадь л.п. выдела, га
Тольяттинское	-	57	1	5.7

Лесопатологическое обследование проведено на общей площади 5,7 га.

ОЗУ - особо защитные участки, запрещено проведение ССР (статья ЛК РФ 119 п. 4.1)



2. Инструментальное обследование лесного участка.
Уч. лесничество: Тольяттинское, участок: Кв. 57 вид. 1 ЛП выдел: -

2.1. Фактическая таксационная характеристика лесного насаждения не соответствует таксационному описанию. Причины несоответствия:
уточнение характеристик при инструментальном обследовании.

Ведомость лесных участков с выявленными несоответствиями таксационным описаниям приведена в приложении 1 к данному Акту.

2.2. Состояние насаждений: с нарушенной устойчивостью.

Причины повреждения: воздействия шквалистых и ураганных ветров прошлых лет, повлекшие слом стволов деревьев (код 822), засуха (код 830), воздействия сильных ветров прошлых лет, повлекшие наклон более 10°, изгиб или вывал деревьев (код 821), трутовик ложный осиновый (код 358). Данные причины определены по следующим признакам: механические повреждения слом ствола под кроной пр. лет (код 218), усыхание < 1/4 ветвей в кроне прошлых лет (код 111), механические повреждения обрыв корней (вывал) прошлых лет (код 206), усыхание от 1/4 до 1/2 ветвей в кроне прошлых лет (код 112), наличие плодовых тел на стволе (код 801).

Заселено (отработано) стволовыми вредителями:

Вид вредителя	Порода	Встречаемость (% заселенных деревьев)	Степень заселения лесного насаждения (слабая, средняя, сильная)
-	-	-	-
-	-	-	-
-	-	-	-

Повреждено огнем

Вид пожара	Порода	Состояние корневых лап		Состояние корневой шейки		Подсушивание луба	
		процент поврежденных огнем корней	процент деревьев с данным повреждением	ожог корневой шейки по окружности (1/4; 2/4; 3/4; более 3/4)	процент деревьев с данным повреждением	по окружности (1/4; 2/4; 3/4; более 3/4)	процент деревьев с данным повреждением
-	-	-	-	-	-	-	-
-	-	-	-	-	-	-	-
-	-	-	-	-	-	-	-
-	-	-	-	-	-	-	-

Поражено болезнями:

Вид болезни	Порода	Встречаемость (% пораженных деревьев)	Степень поражения лесного насаждения (слабая, средняя, сильная)
трутовик ложный осиновый	Ос	3,85	единичная
-	-	-	-
-	-	-	-

2.3. Выборке подлежит 25,3 % деревьев по запасу.

в том числе:

- ослабленных 0 %
- сильно ослабленных 0,3 %
- усыхающих 0 %
- свежего сухостоя 1 %.
- свежего ветровала 0 %.
- свежего бурелома 0 %.
- старого сухостоя 2 %.
- старого ветровала 4 %.
- старого бурелома 18 %.
- аварийных 0 %.

2.4. Полнота лесного насаждения после уборки деревьев, подлежащих рубке, составит 0,2. Снижения полноты насаждения не произойдет, так как при расчете фактической полноты, сухостойные, буреломные и ветровальные деревья не учитывались. Критическая полнота для данной категории лесных насаждений составляет: не лимитируется.

ЗАКЛЮЧЕНИЕ

С целью предотвращения негативных процессов или снижения ущерба от их воздействия в квартале 57 выделе 1 на площади 5,7 га, СКС насаждения 2,25, назначается выборочная санитарная рубка.

Участковое лесничество	Урочище (дача)	Квартал	Выдел	Площадь выдела, га	Вид мероприятия	Площадь мероприятия, га	Порода	Выбрасываемый запас на выдел, куб. м	Крайние сроки проведения
Тольяттинское	.	57	1	5,7	ВСП	5,7	Ос, С, Дн, Б	115	2020 год

Ведомость перечета деревьев, назначенных в рубку, и абрис лесного участка прилагаются (приложение 2 и 3 к данному акту).

Меры по обеспечению возобновления: содействие естественному возобновлению.

Мероприятия, необходимые для предупреждения повреждения или поражения смежных насаждений: при оставлении (хранении) заготовленной древесины в лесах в весенне-летний период на срок более 30 дней необходимо принять меры по предохранению ее от заселения стволовыми вредителями. Сроки запрета хранения (оставления) в лесу неокоренной (незащищенной) заготовленной древесины по лесным районам установлены согласно пункту 16 Постановления Правительства Российской Федерации от 20.05.2017 № 607 г. «О Правилах санитарной безопасности в лесах» (приложение № 2).

Сведения для расчета степени повреждения:

год образования старого сухостоя: 2016

основные причины повреждения древесины: воздействие сильных и шквалистых ветров, болезни


Дата проведения обследований: 27.09.2019 года.

Дата составления: 25.10.2019 г. Телефон: 8(3532)70-20-89

Исполнитель работ по проведению лесопатологического обследования:

инженер-лесопатолог филиала ФБУ "Рослесозащита" - "Центр защиты леса Оренбургской области"

Камышова Л.В.



Ведомость лесных участков с выделенными лесосекциями таксационным описанием

Источники данных	Год проведения лесосурьюты	Номер квартала	Номер выдела	Площадь выдела, га	Целевое назначение лесов	Категория защитных лесов	Номер лесопатологического выдела	Площадь лесопатологического выдела, га	Таксационная характеристика										Заполнено пробных площадей	
									состав	порода	возраст, лет	средняя высота, м	средний диаметр, см	тип леса	тип условий местопрорастания	пожнота	бонитет	запас, куб. м/га	количество, шт.	общая площадь, га
ТО	2013	57	1	5,7	Защитные	Горючие леса (ОЗ)	-	-	50С2Б1Д1Д2 С	Осина, береза, луб, сосна	55	16	18	СДП	В2	0,3	3	80	-	-
Ф	-	57	1	5,7	Защитные	Горючие леса (ОЗ)	-	-	2Б3Ос3С2Д и КЛ	Береза, осина, луб, сосна, клен	55	18	22	СДП	В2	0,2	3	80	2	0,29

Примечание:

ТО - таксационные описания

Ф - фактическая характеристика лесного насаждения

Исполнитель работ по проведению лесопатологического обследования:
инженер-лесопатолог филиала ФБУ "Центр защиты леса Оренбургской области"
Камышова Л.В.



Результаты проведения лесонадзорского обследования
лесных насаждений за сентябрь 2019 года.

Субъект Российской Федерации: Самарская область. Лесничество (лесопарк): Тольяттинское
Учелковое лесничество: Тольяттинское, Уруинье (лесная дача).

1	2	3	4	5	6	7	Таксационная характеристика лесного насаждения										Распределение деревьев по категориям состояния, % от запаса										30	31	32	Наличие мероприятий					
							8	9	10	11	12	13	14	15	16	17	18	19	20	21	22	23	24	25	26	27				28	29	33	34		
Номер квартала	Номер выдела	Площадь выдела, га	Целевое назначение лесов	Категория защитных лесов	Номер лесонадзорского выдела	Площадь лесонадзорского выдела, га	состав	порода	возраст	средняя высота, м	средний диаметр, см	тип леса	полнота	бонитет	запас, куб. м/га	число деревьев на пробе, шт.	без признаков ослабления	ослабленные	сильно ослабленные	увядающие	свежий сухостой	старый сухостой	свежий ветровал	старый ветровал	свежий бурелом	старый бурелом	аварийные деревья	Признаки повреждения деревьев	Доля поврежденных деревьев, %	Причина ослабления, повреждена	Подожит рубок, %	вид	Наличие мероприятий		
57	1	5,7	Защитные	Горские леса (ОЗЛ)	-	-	2Б30С3Длн-Кл*	Б	-	-	-	-	-	-	-	8	66	22	-	-	-	12	-	-	-	-	-	111, 218	830, 822	12	-	-	ВСП	5,7	
							Всего	55	18*	22*	СДПР 0,2*	3	80	78	57	18	19	16	2	-	1	2	4	-	18	-	218, 111, 206, 112, 801	822, 830, 821, 358	25,3	-	-				
							С	-	-	-	-	-	15	62	12	12	62	12	-	-	-	14	-	-	12	-	206, 218, 111	821, 822, 830	26	-	-				
							Дл	-	-	-	-	-	9	68	9	9	68	9	10	-	-	-	-	-	13	-	218, 112, 111	830, 822	13	-	-				
							Кл	-	-	-	-	-	5	100	-	5	100	-	-	-	-	-	-	-	-	-	-	-	0	-	-				

Показатели, не соответствующие таксационному описанию отмечаются "х". Расшифровка кодов причин и признаков указана в акте.

Исполнитель работ по проведению лесонадзорского обследования:

инженер-лесонадзор филиала ФБУ "Фелесоохрана" - "Центр защиты леса Оренбургской области"

Камышова Л.В.

Л.В. Камышова

Дата составления: 25.10.2019 г. Телефон: 8(3532)70-20-89

Ведомость перечета деревьев назначенных в рубку

ВРЕМЕННАЯ ПРОБНАЯ ПЛОЩАДЬ № _____

Субъект Российской Федерации: Самарская область.

Лесничество (лесопарк): Тольяттинское. Участковое лесничество: Тольяттинское. Квартал: 57. Выдел: 1.

Площадь: 5,7 га. Площадь мероприятия: 5,7 га.

Номер очага вредных организмов: б/н. Размер пробной площади: 0,29 га.

Таксационная характеристика:

тип леса: СДТР, состав: 2Б3Ос3С2Дн-Кл; возраст: 55 лет, бонитет 3;
полнота: 0,2; запас на га: 80; возобновление: неблагонадежное, состав: ОС, 2 тыс.шт. на га, возраст: 6 лет, высота: 7 м.

Время и причина ослабления лесного насаждения:

Причины повреждения: воздействия шквалистых и ураганных ветров прошлых лет, повлекшие слом стволов деревьев (код 822), засуха (код 830), воздействия сильных ветров прошлых лет, повлекшие наклон более 10°, изгиб или вывал деревьев (код 821), трутовик ложный осиновый (код 358). Данные причины определены по следующим признакам: механические повреждения слом ствола под кроной пр. лет (код 218), усыхание < 1/4 ветвей в кроне прошлых лет (код 111), механические повреждения обрыв корней (вывал) прошлых лет (код 206), усыхание от 1/4 до 1/2 ветвей в кроне прошлых лет (код 112), наличие плодовых тел на стволе (код 801).

Тип очага вредных организмов: -

Фаза развития очага вредных организмов: -

Состояние лесного насаждения, намечаемые мероприятия:

Состояние насаждений: с нарушенной устойчивостью. СКС насаждения 2,25.

Намечаемое мероприятие: ВСП.

Исполнитель работ по проведению лесопатологического обследования:

инженер-лесопатолог филиала ФБУ "Рослесозащита" - "Центр защиты леса Оренбургской области"

Камышова Л.В.



Дата составления: 25.10.2019 г. Телефон: 8(3532)70-20-89

ВЕДОМОСТЬ ПЕРЕЧЕТА ДЕРЕВЬЕВ
разряд высот: 4

Порода: Б СКС породы 1,7

Ступени толщины см	Количество деревьев по категориям состояния, шт																Всего деревьев по ступеням толщины	
	I	II	III	IV		V		VI			ветровал, бурелом			аварийные деревья			шт.	в том числе подлежат рубке, %
				НЗ	З	НЗ	З	НЗ	З	О	НЗ	З	О	НЗ	З	О		
1	2	3	4	5	6	7	8	9	10	11	12	13	14	15	16	17	18	19
32	1																1	
36	3										1						1	12,5
40																	1	
44	1																1	
48	1																1	
52		1																
-																		
-																		
-											1						8	13
итого, шт	6	1									12,5						100,0	13
итого, %	75,0	12,5									1,4						12,1	12
итого, куб м.	8,1	2,7															100	12
итого, куб, %	66	22																

разряд высот: 5

Порода 2 Ос СКС породы 3

Ступени толщины см	Количество деревьев по категориям состояния, шт																Всего деревьев по ступеням толщины	
	I	II	III	IV		V		VI			ветровал, бурелом			аварийные деревья			шт.	в том числе подлежат рубке, %
				НЗ	З	НЗ	З	НЗ	З	О	НЗ	З	О	НЗ	З	О		
1	2	3	4	5	6	7	8	9	10	11	12	13	14	15	16	17	18	19
8								1									1	2,4
12						1					1						11	4,9
16	1	1	1								8						16	21,9
20	7	1	1			1					6						19	19,5
24	3	2						1			3						9	9,8
32	1	1															2	
-																		
-																		
-																		
итого, шт	12	5	1			2		3			18						41	59
итого, %	29,3	12,2	2,4			4,9		7,3			43,9						11,0	45
итого, куб м.	3,9	2,0	0,1			0,3		0,7			3,9						100	45
итого, куб, %	36	18	1			3		6			36							

разряд высот: 2

Порода 3 С СКС породы 2,16

Ступени толщины см	Количество деревьев по категориям состояния, шт																Всего деревьев по ступеням толщины	
	I	II	III	IV		V		VI			ветровал, бурелом			аварийные деревья			шт.	в том числе подлежат рубке, %
				НЗ	З	НЗ	З	НЗ	З	О	НЗ	З	О	НЗ	З	О		
1	2	3	4	5	6	7	8	9	10	11	12	13	14	15	16	17	18	19
16											1						1	6,7
20	1										1						2	6,7
24	3	1									2						6	13,2
28											1						1	6,7
32	1	1									1						3	6,7
48	2																2	
-																		
-																		
-																		
итого, шт	7	2									6						15	40
итого, %	46,7	13,3									40,0						100,0	40
итого, куб м.	6,5	1,3									2,8						10,6	26
итого, куб, %	62	12									26						100	26

к акту лесопатологического обследования № 80

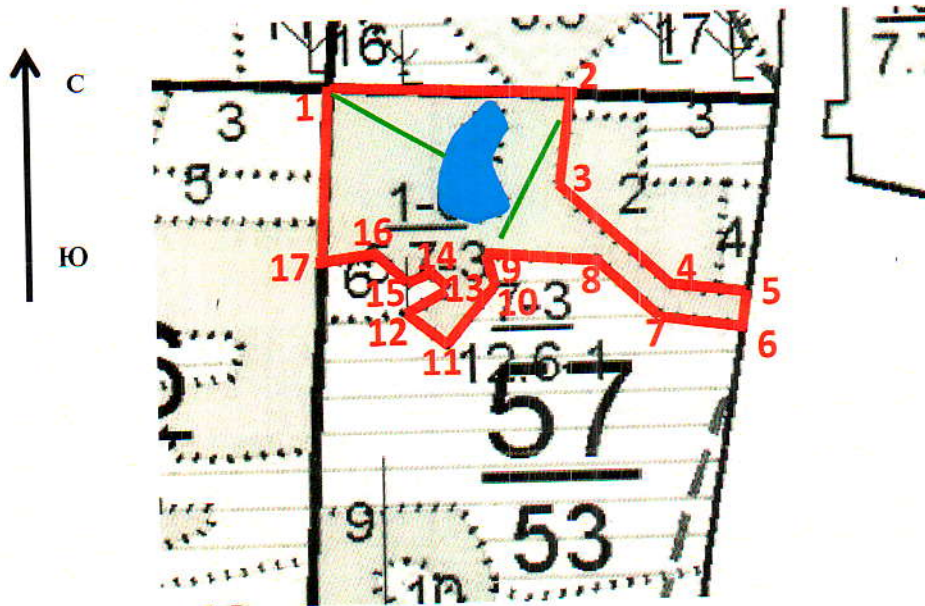
Абрис участка

Кв. 57 выд. 1 ЛП выдел: -.

Площадь 5,7 га.

Вид мероприятия - ВСП на площади 5,7 га.

Масштаб 1:10000



N выдела	Ленты (круговой площадки) перечета				
	№ ленты	Длина, м	Ширина, м	Радиус, м	Площадь, га
1	1	140	10	-	0,14
	2	150	10		0,15

Номера точек	Координаты	Румбы линий	Длина, м
1->2	53.484624°/ 49.446983°	ЮВ 86°	254
2->3	53.484550°/ 49.450932°	ЮЗ 6°	110
3->4	53.483604°/ 49.450688°	ЮВ 45°	172
4->5	53.482523°/ 49.452493°	ЮВ 86°	84
5->6	53.482462°/ 49.453738°	ЮЗ 7°	32
6->7	53.482132°/ 49.453630°	СЗ 79°	79
7->8	53.482174°/ 49.452371°	СЗ 50°	111
8->9	53.482844°/ 49.451241°	СЗ 86°	120
9->10	53.482974°/ 49.449478°	ЮВ 22°	38
10->11	53.482619°/ 49.449620°	ЮЗ 36°	91
11->12	53.481978°/ 49.448895°	СЗ 56°	62
12->13	53.482391°/ 49.448143°	СВ 60°	57
13->14	53.482551°/ 49.448879°	СЗ 40°	24
14->15	53.482777°/ 49.448720°	ЮЗ 84°	41
15->16	53.482681°/ 49.448147°	СЗ 45°	39
16->17	53.482956°/ 49.447668°	ЮЗ 87°	60
17->1	53.482931°/ 49.446862°	СВ 3°	200

Условные обозначения:

граница обследованного участка

номера поворотных точек

привязка нулевой отметки к автомобильной дороге

н.э. площадь

расположение ленточного перечета

Исполнитель работ по проведению лесопатологического обследования:

инженер-лесопатолог филиала ФБУ "Рослесозащита" - "Центр защиты леса Оренбургской области"

Камышова Л.В.



Дата составления: 25.10.2019 г. Телефон: 8(3532)70-20-89



1-17

0

