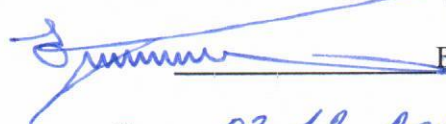


УТВЕРЖДАЮ:

Руководитель департамента городского
хозяйства администрации городского округа
Тольятти
В.А. Ерин



Дата 03.12.2019

Акт
лесопатологического обследования № 10
лесных насаждений Тольяттинского лесничества
городского округа г. Тольятти
Самарской области

Способ лесопатологического обследования: Визуальный

Место проведения:

Участковое лесничество	Урочище (дача)	Квартал (кварталы)	Выдел (выделы)	Площадь, га
Васильевское	-	36	13	1,1

Лесопатологическое обследование проведено на общей площади 1,1 га.

ОЗУ - особо защитные участки, запрещено проведение ССР (статья ЛК РФ 119 п. 4.1)



1. Визуальное лесопатологическое обследование
Уч. лесничество: Васильевское, участок: Кв. 36 вид. 13.

Наземное V

Дистанционное

1.1. На площади 1,1 га фактическая таксационная характеристика соответствует таксационному описанию.

1.2. Лесные насаждения с нарушенной и утраченной устойчивостью не выявлены на площади 1,1 га.

Участковое лесничество	Урочище (дача)	Площадь, га		Причина ослабления (гибели)
		с нарушенной устойчивостью	с утраченной устойчивостью	
Васильевское	-	-	-	-

Состояние обследованных лесных насаждений приведено в приложении 1.1 к Акту ЛПО.

1.3. В обследованных лесных участках прогнозируется:

Прогноз	Площадь, га
Ослабление лесных насаждений	
Усыхание лесных насаждений различной степени	
Развитие очагов вредных организмов	

1.4. Обнаружено загрязнение лесного участка отходами и выбросами:
промышленными
бытовыми

Вид загрязнения	Размеры загрязнения			Объем, кубм	Площадь загрязнения, га
	ширина, м	длина, м	высота, м		

ЗАКЛЮЧЕНИЕ

В квартале 36 выделе 13 на площади 1.1 га СВКС насаждения составляет 1,0 (устойчивое). выявлено несоответствие материалам лесоустройства в части рекомендованных хозяйственных мероприятий (ВСП).

Проведение ЛПО инструментальным способом не требуется.

Дата проведения обследований: 28.09.2019 года.

Дата составления документа: 17.10.2019 года. Телефон: 8 (3532) 70-20-89.

Исполнитель работ по проведению лесопатологического обследования:

Заместитель начальника ОЗЛ и ГЛПМ филиала ФБУ "Рослесозащита"- "Центр защиты леса Оренбургской области"

Танков Д.А.



Результаты проведения лесопатологического обследования
лесных насаждений за сентябрь 2019 года.

Субъект Российской Федерации: Самарская область. Лесничество (лесопарк): Тольяттинское.
Участковое лесничество: Васильевское. Урочище (лесная дача):

1	2	3	4	5	6	7	Таксационная характеристика лесного насаждения								Распределение деревьев по категориям состояния, % от запаса											Назначенные мероприятия								
							8	9	10	11	12	13	14	15	16	17	18	19	20	21	22	23	24	25	26	27	28	29	30	31	32	33	34	
номер квартала	номер выдела	площадь выдела, га	лесное назначение лесов	категория защитных лесов	номер лесопатологического выдела	площадь лесопатологического выдела, га	состав	порода	возраст	средняя высота, м	средний диаметр, см	тип леса	полнота	бонитет	запас, куб. м/га	число деревьев на проб. шт.	без признаков ослабления	ослабленные	сильно ослабленные	усыхающие	свежий сухой	старый сухой	свежий ветровал	старый ветровал	свежий бурелом	старый бурелом	аварийные деревья	признаки повреждения деревьев	доля поврежденных деревьев, %	причина ослабления, повреждения	полжежит рубке, %	вид	назначенные мероприятия	
36	13	1,1	Защитные	Горючие леса (ОЗУ)	-	-	8С2С+Дн+Ос	-	-	-	36	СДТР	0,5	3	200	0	100	-	-	-	-	-	-	-	-	-	-	-	-	-	-	-	Б/Н	1,1
							Всего	120	24	11	12	13	14	15	16	17	18	19	20	21	22	23	24	25	26	27	28	29	30	31	32	33	34	
							Ос	-	-	-	-	-	-	-	-	0	60	-	-	-	-	-	-	-	-	-	-	-	40	-	-	40	-	
							Дн	-	-	-	-	-	-	-	-	0	100	-	-	-	-	-	-	-	-	-	-	-	-	-	-	-	-	
							С	-	-	-	-	-	-	-	-	0	100	-	-	-	-	-	-	-	-	-	-	-	-	-	-	-	-	
							С	-	-	-	-	-	-	-	-	0	100	-	-	-	-	-	-	-	-	-	-	-	-	-	-	-	-	

Показатели, не соответствующие таксационному описанию отмечаются "*/". Расшифровка кодов причин и признаков указана в акте.

Исполнитель работ по проведению лесопатологического обследования:

Заместитель начальника ОЗЛ и ГЛПМ филиала ФБУ "Рослесозащита" - "Центр защиты леса Оренбургской области"

Танков Д.А.

Дата составления документа: 17.10.2019 года. Телефон: 8 (3532) 70-20-89.

к акту лесопатологического обследования № _____

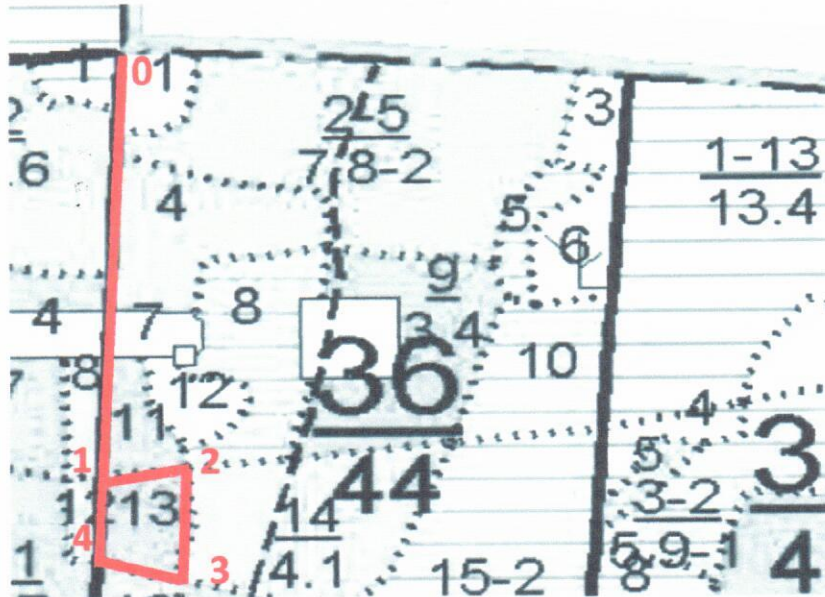
Абрис участка

Масштаб 1:10000

Кв. 36 выд. 13 ЛП выдел.

Площадь 1,1 га.

Вид мероприятия - Б/Н на площади 1,1 га.



N выдела	Ленты (круговой площадки) перечета				
	Сплошной перечет	Длина, м	Ширина, м	Радиус, м	Площадь, га
13					3,20

Номера точек	Координаты	Румбы линий	Длина, м
0	53.482735°/ 49.546646°		0
1	53.477950°/ 49.546246°		0
2	53.478094°/ 49.547715°		0
3	53.476817°/ 49.547442°		0
4	53.477018°/ 49.546176°		0

Условные обозначения:

граница обследованного участка

номера поворотных точек

привязка нулевой отметки к квартальному столбу

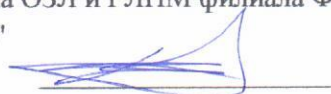
1-4

0

Исполнитель работ по проведению лесопатологического обследования:

Заместитель начальника ОЗЛ и ГЛПМ филиала ФБУ "Рослесозащита" - "Центр защиты леса
Оренбургской области"

Танков Д.А.



Дата составления документа: 17.10.2019 года. Телефон: 8 (3532) 70-20-89.