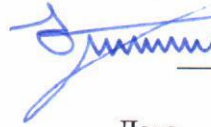


УТВЕРЖДАЮ:

Руководитель департамента городского хозяйства администрации городского округа

Тольятти

В.А. Ерин



Дата 03.12.2019

Акт
лесопатологического обследования № 11
лесных насаждений Тольяттинского лесничества
городского округа г. Тольятти
Самарской области

Способ лесопатологического обследования: Визуальный
Инструментальный

Место проведения:

Участковое лесничество	Урочище (дача)	Квартал (кварталы)	Выдел (выделы)	Площадь, га
Васильевское	-	36	15	7,0

Лесопатологическое обследование проведено на общей площади 7,0 га.

ОЗУ - особо защитные участки, запрещено проведение ССР (статья ЛК РФ 119 п. 4.1)



1. Визуальное лесопатологическое обследование
Уч. лесничество: Васильевское, участок: Кв. 36 выд. 15.

Наземное V Дистанционное

1.1. На площади 6,8 га фактическая таксационная характеристика соответствует таксационному описанию.

На площади 0,2 га фактическая таксационная характеристика не соответствует таксационному описанию.

Причины несоответствия: неточность при лесоустройстве.

Список участков с выявленными несоответствиями приведен в приложении 1 к настоящему Акту.

1.2. Лесные насаждения с утраченной устойчивостью выявлены на площади 0,2 га.

Участковое лесничество	Урочище (дача)	Площадь, га		Причина ослабления (гибели)
		с нарушенной устойчивостью	с утраченной устойчивостью	
Васильевское	-	-	0,2	830, 866, 821.

Состояние обследованных лесных насаждений приведено в приложении 1.1 к Акту ЛПО.

1.3. В обследованных лесных участках прогнозируется:

Прогноз	Площадь, га
Ослабление лесных насаждений	
Усыхание лесных насаждений различной степени	6,8
Развитие очагов вредных организмов	

1.4. Обнаружено загрязнение лесного участка отходами и выбросами: промышленными бытовыми

Вид загрязнения	Размеры загрязнения			Объем, куб. м	Площадь загрязнения, га
	ширина, м	длина, м	высота, м		

ЗАКЛЮЧЕНИЕ

В квартале 36 выделе 15 на площади 6,8 га СВКС насаждения составляет 1,26 (устойчивое). Захламленность составляет 5 куб.м/га, тем не менее требуется проведение ЛПО инструментальным способом, так как лесной участок расположен в черте города и присутствующие в здоровом насаждении усыхающие, ветровальные и сухостойные деревья представляют угрозу здоровью и имуществу отдыхающих граждан, ухудшают эстетический вид насаждений, повышают пожарную опасность. В связи с тем, что насаждение было подвержено воздействию пожаров, в данном насаждении прогнозируется ухудшение санитарного состояния.

В кв. 36 выд. 15 на площади 0,2 га назначается УНД, так как более 90% от объема выбираемой древесины является неликвидом. К материалам ЛПО на данный участок составлен раздел 2 "Инструментальное обследование лесного участка" приказа Минприроды № 480 от 16.09.2016 г. "Об утверждении порядка проведения ЛПО и формы актов ЛПО".

Дата проведения обследований: 28.09.2019 года.

Дата составления документа: 17.10.2019 года. Телефон: 8 (3532) 70-20-89.
Исполнитель работ по проведению лесопатологического обследования:

Заместитель начальника ОЗЛ и ГЛПМ филиала ФБУ "Рослесозащита" - "Центр защиты леса Оренбургской области"

Танков Д.А.



2. Инструментальное обследование лесного участка.

Уч. лесничество: Васильевское, участок: Кв. 36 выд. 15 ЛП выдел: 2, площадь 0,2 га.

2.1. Фактическая таксационная характеристика лесного насаждения не соответствует таксационному описанию. Причины несоответствия:

неточность при лесоустройстве.

Ведомость лесных участков с выявленными несоответствиями таксационным описаниям приведена в приложении 1 к данному Акту.

2.2. Состояние насаждений: с утраченной устойчивостью.

Причины повреждения: устойчивый низовой пожар 4-10 летней давности низкой интенсивности (код 866), воздействия сильных ветров прошлых лет, повлекшие наклон более 10°, изгиб или вывал деревьев (код 821), засуха (код 830). Данные причины определены по следующим признакам: механические повреждения обрыв корней (вывал) прошлых лет (код 206), ожог стволов пр. лет (камбий поврежден >3/4 окр. ствола) (код 329), усыхание от 1/2 до 3/4 ветвей в кроне прошлых лет (код 113), усыхание от 1/4 до 1/2 ветвей в кроне прошлых лет (код 112), усыхание < 1/4 ветвей в кроне прошлых лет (код 111).

Заселено (отработано) стволовыми вредителями:

Вид вредителя	Порода	Встречаемость (% заселенных деревьев)	Степень заселения лесного насаждения (слабая, средняя, сильная)
-	-	-	-
-	-	-	-
-	-	-	-

Повреждено огнем:

Вид пожара	Порода	Состояние корневых лап		Состояние корневой шейки		Подушивание луба	
		процент поврежденных огнем корней	процент деревьев с данным повреждением	ожог корневой шейки по окружности (1/4; 2/4; 3/4; более 3/4)	процент деревьев с данным повреждением	по окружности (1/4; 2/4; 3/4; более 3/4)	процент деревьев с данным повреждением
Устойчивый низовой пожар 4-10 летней давности низкой интенсивности	С	<3/4 / >3/4	0/0	<3/4 / >3/4	0/0	<3/4 / >3/4	0/100
		-	-	-	-	-	-
		-	-	-	-	-	-
		-	-	-	-	-	-

Поражено болезнями:

Вид болезни	Порода	Встречаемость (% пораженных деревьев)	Степень поражения лесного насаждения (слабая, средняя, сильная)
-	-	-	-
-	-	-	-

2.3. Выборке подлежит 100 % деревьев по запасу,

в том числе:

- ослабленных 0 %
- сильно ослабленных 0 %
- усыхающих 0 %
- свежего сухостоя 0 %,
- свежего ветровала 0 %,
- свежего бурелома 0 %,
- старого сухостоя 0 %,
- старого ветровала 100 %,
- старого бурелома 0 %,
- аварийных 0 %.

2.4. Полнота лесного насаждения после уборки деревьев, подлежащих рубке, составит 0.

Критическая полнота для данной категории лесных насаждений не лимитируется.

Лесопатологическое обследование проведено визуальным способом, в соответствии с п. 46 приказа Минприроды № 480 от 16.09.2016 г. "Об утверждении порядка проведения ЛПО и формы актов ЛПО", так как 100 % запаса сосны относятся к старому ветровалу, характеристики насаждения взяты из таксационного описания.

ЗАКЛЮЧЕНИЕ

С целью предотвращения негативных процессов или снижения ущерба от их воздействия в кв. 36 выд. 15 на площади 0,2 га насаждение погибшее, СВКС 5,0, назначается УНД, так как более 90% от объема выбираемой древесины является неликвидом.

Участковое лесничество	Урочище (дача)	Квартал	Выдел	Площадь выдела, га	Вид мероприятия	Площадь мероприятия, га	Порода	Выбираемый запас на выдел, куб. м	Крайние сроки проведения
Васильевское	-	36	15	0,2	УНД	0,2	С.	16	2020 год

Ведомость перечета деревьев, назначенных в рубку, и абрис лесного участка прилагаются (приложение 2 и 3 к данному акту).

Меры по обеспечению возобновления: лесные культуры.

Мероприятия, необходимые для предупреждения повреждения или поражения смежных

насаждений: при оставлении (хранении) заготовленной древесины в лесах в весенне-летний период на срок более 30 дней необходимо принять меры по предохранению ее от заселения стволовыми вредителями. Сроки запрета хранения (оставления) в лесу неокоренной (незащищенной) заготовленной древесины по лесным районам установлены согласно пункту 16 Постановления Правительства Российской Федерации от 20.05.2017 № 607 г. «О Правилах санитарной безопасности в лесах» (приложение № 2).

Сведения для расчета степени повреждения:

год образования старого сухостоя: 2016

основная причина повреждения древесины: Устойчивый низовой пожар 4-10 летней давности низкой интенсивности

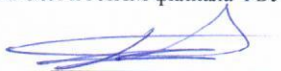
Дата проведения обследований: 28.09.2019 года.

Дата составления документа: 17.10.2019 года. Телефон: 8 (3532) 70-20-89.

Исполнитель работ по проведению лесопатологического обследования:

Заместитель начальника ОЗЛ и ГЛПМ филиала ФБУ "Рослесозащита" - "Центр защиты леса Оренбургской области"

Танков Д.А.



Ведомость
лесных участков с выявленными несоответствиями таксационным описаниям
к акту лесопатологического обследования № _____

Источник данных	Год проведения лесосурьейства	Номер квартала	Номер выдела	Площадь выдела, га	Целевое назначение лесов	Категория защитных лесов	Номер лесопатологического выдела	Площадь лесопатологического выдела, га	Таксационная характеристика										Заложено пробных площадей			
									состав	порода	возраст, лет	средняя высота, м	средний диаметр, см	тип леса	тип условий место	прозрастания	попнота	бонитет	запас, куб. м/га	количество, шт.	общая площадь, га	
ТО	2013	36	15	7,0	Защитные	Торфяные леса (ОЗУ)	-	-	л.к. 10С	Сосна	38	14	16	СДТР	В2	0,4	1	80	-	-	-	-
Ф	-	36	15	7,0	Защитные	Торфяные леса (ОЗУ)	2	0,2	прогалина										-	-		

Примечание:

ТО - таксационные описания

Ф - фактическая характеристика лесного насаждения

Исполнитель работ по проведению лесопатологического обследования:

Заместитель начальника ОЗДЛГ ЛПМ филиала ФБУ "Рослесозащита" - "Центр защиты леса Оренбургской области"

Танков Д.А.

Дата составления документа: 17.10.2019 года. Телефон: 8 (3532) 70-20-89.

Результаты проведения лесопатологического обследования
лесных насаждений за сентябрь 2019 года.

Субъект Российской Федерации: Самарская область, Лесничество (лесопарк): Тольяттинское.
Участковое лесничество: Васильевское, Урочище (лесная дача):

1	2	3	4	5	6	7	Таксационная характеристика лесного насаждения								17	Распределение деревьев по категориям состояния, % от запаса										30	31	32	Назначенные мероприятия						
							8	9	10	11	12	13	14	15		16	18	19	20	21	22	23	24	25	26				27	28	29	Причина ослабления, повреждения	Подлежит рубке, %	вид	площадь, га
1	Номер квартала	Номер выдела	Площадь выдела, га	Целевое назначение лесов	Категория защитных лесов	Номер лесопатологического выдела	Площадь лесопатологического выдела, га	состав	порода	возраст	средняя высота, м	средний диаметр, см	тип леса	полнота	бонитет	запас, куб. м/га	число деревьев на проб, шт.	без признаков ослабления	ослабленные	сильно ослабленные	усыхающие	свежий сухостой	старый сухостой	свежий ветровал	старый ветровал	свежий бурелом	старый бурелом	аварийные деревья	Признаки повреждения деревьев	Доля поврежденных деревьев, %	Причина ослабления, повреждения	Подлежит рубке, %	ЛПСО (И)	УНД	площадь, га
36	15	7,0	Защитные	Городские леса (ОЗУ)	1	6,8	л.к. 10С	С	-	-	-	-	СДПР	0,4	1	80	0	90	3	2	1	0	2	0	2	0	0	0	111, 112, 113, 327, 328, 206	10	830, 866, 821	4	ЛПСО (И)	6,8	
								л.к. 10С	С	-	-	-	-	-	-	80	0	-	-	-	-	-	-	100	-	-	-	111, 112, 113, 327, 328, 206	100	866, 821	100	УНД	0,2		

Показатели, не соответствующие таксационному описанию отмечаются "*". Расшифровка кодов причин и признаков указана в акте.

Исполнитель работ по проведению лесопатологического обследования:

Заместитель начальника ОЗЛ и ГЛДМ филиала ФБУ "Рослесозащита" - Центр защиты леса Оренбургской области"

Танков Д.А.

Дата составления документа: 17.10.2019 года. Телефон: 8 (3532) 70-20-89.

к акту лесопатологического обследования № _____

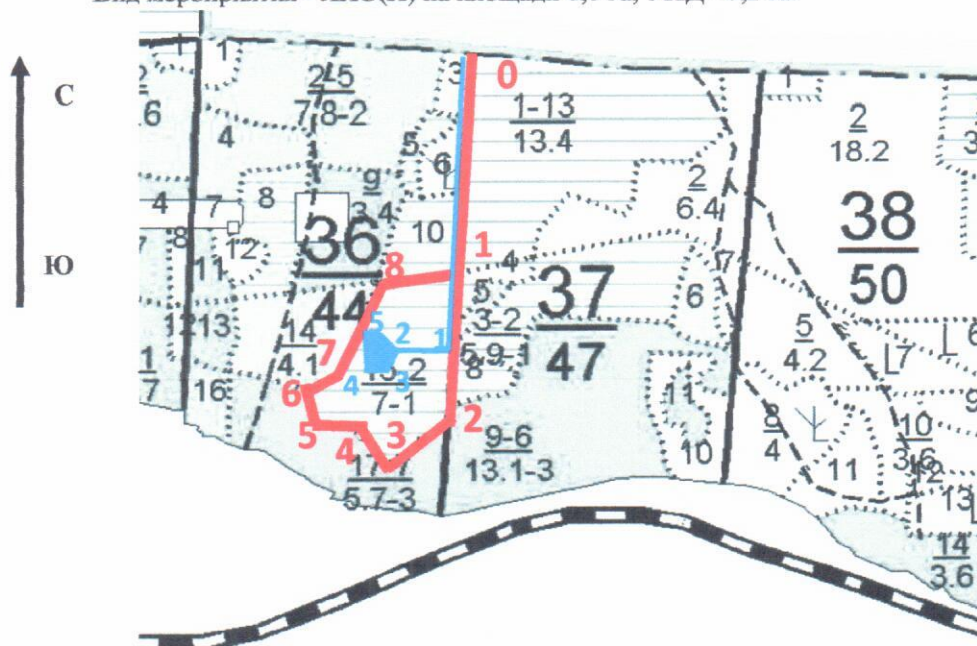
Абрис участка

Масштаб 1:10000

Кв. 36 выд. 15 ЛП выдел.

Площадь 7,0 га.

Вид мероприятия - ЛПО(И) на площади 6,8 га, УНД - 0,2 га.





N выдела	Ленты (круговой площадки) пересчета				
	Сплошной пересчет	Длина, м	Ширина, м	Радиус, м	Площадь, га
15					3,20
		0	0	0	0,00
		0	0	0	0,00
		0	0	0	0,00

Номера точек	Координаты	Румбы линий	Длина, м
0	53.482275°/49.554852°		0
1	53.478466°/ 49.554457°		0
2	53.475738°/ 49.554185°		0
3	53.475146°/ 49.552452°		0
4	53.475729°/ 49.551416°		0
5	53.475912°/ 49.550028°		0
6	53.476584°/ 49.549938°		0
7	53.476586°/ 49.550705°		0
8	53.478337°/ 49.551936°		0

Координаты и направления участка площадью 0,2 га

Номера точек	Координаты	Румбы линий	Длина, м
0->1	53.482275°/49.554852°	ЮЗ 4	634
1->2	53.477145° 49.554366°	З	128
2->3	53.477216° 49.552549°	ЮЗ 55	45
3->4	53.476934° 49.551797°	СЗ 86	23
4->5	53.476975° 49.551523°	СЗ 7	51
5->2	53.477376° 49.551596°	ЮВ 80	64

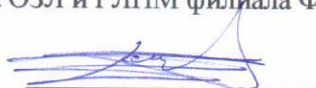
Условные обозначения:

граница обследованного участка	
номера поворотных точек	1-8
привязка нулевой отметки к квартальному столбу	0
граница участка, назначенного под проведение УНД на площади 0,2 га (граница СОМ)	
номера поворотных точек участка под УНД	1-5
привязка нулевой отметки к квартальному столбу	0

Исполнитель работ по проведению лесопатологического обследования:

Заместитель начальника ОЗЛ и ГЛПМ филиала ФБУ "Рослесозащита" - "Центр защиты леса
Оренбургской области"

Танков Д.А.



Дата составления документа: 17.10.2019 года. Телефон: 8 (3532) 70-20-89.