

УТВЕРЖДАЮ:

Руководитель департамента городского
хозяйства администрации городского округа

Тольятти


В.А. Ерин

Дата 03.12.2019

Акт
лесопатологического обследования № 15
лесных насаждений Тольяттинского лесничества
городского округа г. Тольятти
Самарской области

Способ лесопатологического обследования: Визуальный

Место проведения:

Участковое лесничество	Урочище (дача)	Квартал (кварталы)	Выдел (выделы)	Площадь, га
Васильевское	-	37	7	0,9

Лесопатологическое обследование проведено на общей площади 0,9 га.

ОЗУ - особо защитные участки, запрещено проведение ССР (статья ЛК РФ 119 п. 4.1)



1. Визуальное лесопатологическое обследование
Уч. лесничество: Васильевское, участок: Кв. 37 выд. 7.

Наземное V Дистанционное

1.1. На площади 0,9 га фактическая таксационная характеристика соответствует таксационному описанию.

1.2. Лесные насаждения с утраченной устойчивостью выявлены на площади 0,9 га.

Участковое лесничество	Урочище (дача)	Площадь, га		Причина ослабления (гибели)
		с нарушенной устойчивостью	с утраченной устойчивостью	
Васильевское	-	-	0,9	867.

1.3. В обследованных лесных участках прогнозируется:

Прогноз	Площадь, га
Ослабление лесных насаждений	
Усыхание лесных насаждений различной степени	
Развитие очагов вредных организмов	

1.4. Обнаружено загрязнение лесного участка отходами и выбросами: промышленными бытовыми

Вид загрязнения	Размеры загрязнения			Объем, кубм	Площадь загрязнения, га
	ширина, м	длина, м	высота, м		

ЗАКЛЮЧЕНИЕ

В квартале 37 выд. 7 на площади 0,9 га насаждение погибшее в результате устойчивого низового пожара 2010 года. Присутствует небольшая часть деревьев 1 категории состояния, большая часть относится к старому сухостою.

Для необходимости назначения санитарно-оздоровительных мероприятий требуется проведение ЛПО инструментальным способом.

Дата проведения обследований: 28.09.2019 года.

Дата составления документа: 17.10.2019 года. Телефон: 8 (3532) 70-20-89.

Исполнитель работ по проведению лесопатологического обследования:

Заместитель начальника ОЗЛ и ГЛПМ филиала ФБУ "Рослесозащита"- "Центр защиты леса Оренбургской области"

Танков Д.А.



к акту лесопатологического обследования № _____

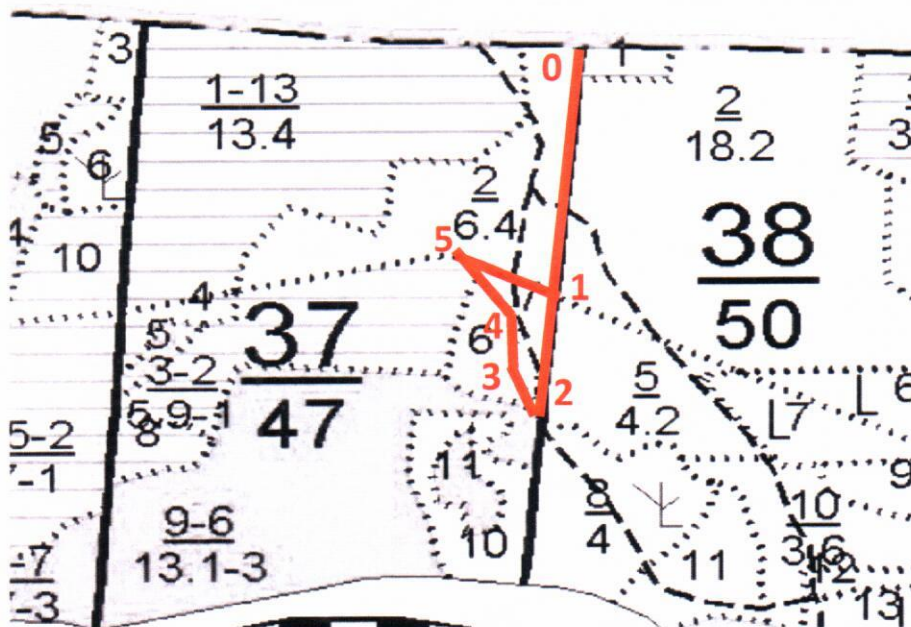
Абрис участка

Кв. 37 выд. 7 ЛП выдел: .

Площадь 0,9 га.

Вид мероприятия - ЛПО(И) на площади 0,9 га.

Масштаб 1:10000



N выдела	Ленты (круговой площадки) перече́та				
	Сплошной перечет	Длина, м	Ширина, м	Радиус, м	Площадь, га
7					3,20

Номера точек	Координаты	Румбы линий	Длина, м
0	53.482329°/ 49.563025°		0
1	53.477523°/ 49.562270°		0
2	53.478026°/ 49.561719°		0
3	53.478914°/ 49.561689°		0
4	53.479428°/ 49.561077°		0
5	53.479066°/ 49.562500°		0

Условные обозначения:

граница обследованного участка

номера поворотных точек

привязка нулевой отметки к квартальному столбу



1-5

0

Исполнитель работ по проведению лесопатологического обследования:

Заместитель начальника ОЗЛ и ГЛПМ филиала ФБУ "Рослесозащита"- "Центр защиты леса
Оренбургской области"

Танков Д.А.

Дата составления документа: 17.10.2019 года. Телефон: 8 (3532) 70-20-89.