

УТВЕРЖДАЮ:

Руководитель департамента городского  
хозяйства администрации городского округа  
Тольятти  
В.А. Ерин

Дата 03.12.2019

Акт  
лесопатологического обследования № 28  
лесных насаждений Тольяттинского лесничества  
городского округа г. Тольятти  
Самарской области

Способ лесопатологического обследования: Визуальный

Место проведения:

Участковое лесничество	Урочище (дача)	Квартал (кварталы)	Выдел (выделы)	Площадь, га
Васильевское	-	39	18	2,2

Лесопатологическое обследование проведено на общей площади 2,2 га.

ОЗУ - особо защитные участки, запрещено проведение ССР (статья ЛК РФ 119 п. 4.1)

1. Визуальное лесопатологическое обследование  
 Уч. лесничество: Васильевское, участок: Кв. 39 выд. 18.  
 Наземное V Дистанционное

1.1. На площади 2,2 га фактическая таксационная характеристика соответствует таксационному описанию.

1.2. Лесные насаждения с утраченной устойчивостью выявлены на площади 2,2 га.

Участковое лесничество	Урочище (дача)	Площадь, га		Причина ослабления (гибели)
		с нарушенной устойчивостью	с утраченной устойчивостью	
Васильевское	-	-	2,2	867

1.3. В обследованных лесных участках прогнозируется:

Прогноз	Площадь, га
Ослабление лесных насаждений	
Усыхание лесных насаждений различной степени	
Развитие очагов вредных организмов	

1.4. Обнаружено загрязнение лесного участка отходами и выбросами:  
 промышленными  
 бытовыми

Вид загрязнения	Размеры загрязнения			Объем, кубм	Площадь загрязнения, га
	ширина, м	длина, м	высота, м		

## ЗАКЛЮЧЕНИЕ

В квартале 39 выд. 18 на площади 2,2 га непокрытая лесом площадь в результате гибели насаждения от пожара 2010 года. Полнота - 0,1, отдельно стоящие деревья сосны. 90 % запаса сосны отнесены к категории "старый сухостой". Возобновление подростом осины редкое 1,5 м высотой, менее 1000 шт. на га.

Для необходимости назначения санитарно-оздоровительного мероприятия рекомендуется проведение ЛПО инструментальным способом.

Дата проведения обследований: 29.09.2019 года.

Дата составления документа: 18.10.2019 года. Телефон: 8 (3532) 70-20-89.

Исполнитель работ по проведению лесопатологического обследования:  
 Заместитель начальника ОЗЛ и ГЛПМ филиала ФБУ "Рослесозащита"- "Центр защиты леса Оренбургской области"

Танков Д.А.



к акту лесопатологического обследования № \_\_\_\_\_

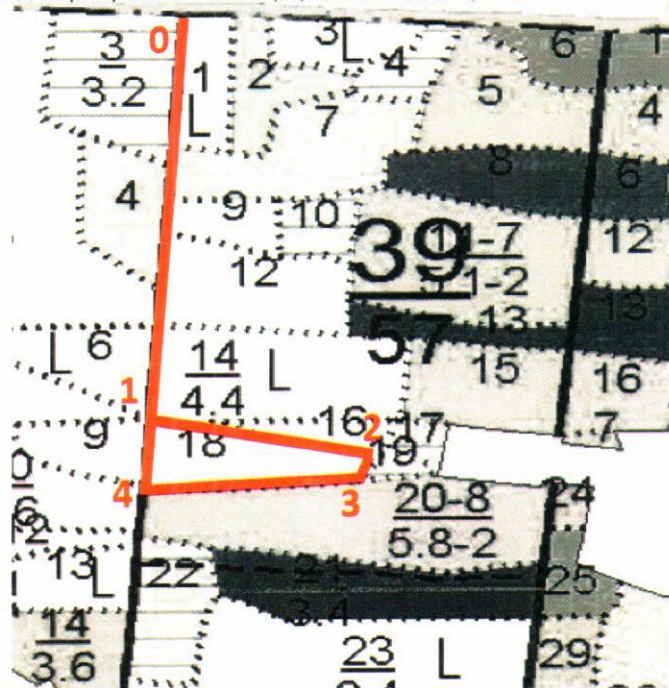
Абрис участка

Кв. 39 выд. 18 ЛП выдел: .

Площадь 2,2 га.

Вид мероприятия - ЛПО(И) на площади 2,2 га.

Масштаб 1:10000



N выдела	Ленты (круговой площадки) перече́та				
	Сплошной перечет	Длина, м	Ширина, м	Радиус, м	Площадь, га
18					3,20

Номера точек	Координаты	Румбы линий	Длина, м
0	53.482269°/ 49.570796°		0
1	53.476791°/ 49.570116°		0
2	53.476378°/ 49.574455°		0
3	53.475953°/ 49.574220°		0
4	53.475811°/ 49.570031°		0

Условные обозначения:

граница обследованного участка



номера поворотных точек

1-4

привязка нулевой отметки к квартальному столбу

0

Исполнитель работ по проведению лесопатологического обследования:

Заместитель начальника ОЗЛ и ГЛПМ филиала ФБУ "Рослесозащита"- "Центр защиты леса  
Оренбургской области"

Танков Д.А.

A handwritten signature in blue ink, consisting of several loops and a final vertical stroke, positioned above a horizontal line.

Дата составления документа: 18.10.2019 года. Телефон: 8 (3532) 70-20-89.