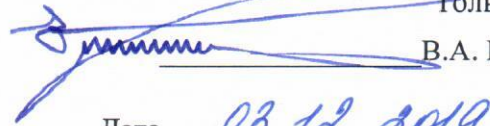


УТВЕРЖДАЮ:

Руководитель департамента городского
хозяйства администрации городского округа

Тольятти

В.А. Ерин



Дата 03.12.2019

Акт
лесопатологического обследования № 38
лесных насаждений Тольяттинского лесничества
городского округа г. Тольятти
Самарской области

Способ лесопатологического обследования: Визуальный

Место проведения:

Участковое лесничество	Урочище (дача)	Квартал (кварталы)	Выдел (выделы)	Площадь, га
Тольяттинское	-	27	8	11,1

Лесопатологическое обследование проведено на общей площади 11,1 га.

ОЗУ - особо защитные участки, запрещено проведение ССР (статья ЛК РФ 119 п. 4.1)



1. Визуальное лесопатологическое обследование
Уч. лесничество: Тольяттинское, участок: Кв. 27 выд. 8.

Наземное V

Дистанционное

1.1. На площади 11,1 га фактическая таксационная характеристика соответствует таксационному описанию.

1.2. Лесные насаждения с нарушенной устойчивостью выявлены на площади 11,1 га.

Участковое лесничество	Урочище (дача)	Площадь, га		Причина ослабления (гибели)
		с нарушенной устойчивостью	с утраченной устойчивостью	
Тольяттинское	-	11,1	-	830, 821, 822

Состояние обследованных лесных насаждений приведено в приложении 1.1 к Акту ЛПО.

1.3. В обследованных лесных участках прогнозируется:

Прогноз	Площадь, га
Ослабление лесных насаждений	11,1
Усыхание лесных насаждений различной степени	
Развитие очагов вредных организмов	

1.4. Обнаружено загрязнение лесного участка отходами и выбросами: промышленными бытовыми

Вид загрязнения	Размеры загрязнения			Объем, кубм	Площадь загрязнения, га
	ширина, м	длина, м	высота, м		

ЗАКЛЮЧЕНИЕ

В квартале 27 выд. 8 на площади 11,1 га насаждение подвержено воздействию комплекса неблагоприятных факторов, таких как "Засуха", "Ветровал", "Бурелом". По результатам проведенного визуального ЛПО санитарное состояние насаждение определено как ослабленное, значение СВКС составляет 1,61.

Для уточнения характеристик санитарного состояния насаждения и назначения санитарно-оздоровительного мероприятия требуется проведение ЛПО инструментальным способом.

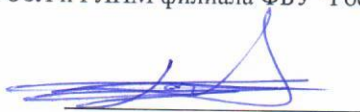
Дата проведения обследований: 23.09.2019 года.

Дата составления документа: 14.10.2019 года. Телефон: 8 (3532) 70-20-89.

Исполнитель работ по проведению лесопатологического обследования:

Заместитель начальника ОЗЛ и ГЛПМ филиала ФБУ "Рослесозащита" - "Центр защиты леса Оренбургской области"

Танков Д.А.



к акту лесопатологического обследования №

Результаты проведения лесопатологического обследования
лесных насаждений за сентябрь 2019 года.

Субъект Российской Федерации: Самарская область, Лесничество (лесопарк): Тольяттинское.
Участковое лесничество: Тольяттинское. Урочище (лесная дача):

1	2	3	4	5	6	7	Таксационная характеристика лесного насаждения								Распределение деревьев по категориям состояния, % от запаса										Назначенные мероприятия								
							8	9	10	11	12	13	14	15	16	17	18	19	20	21	22	23	24	25	26	27	28	29	30	31	32	33	34
Номер квартала	Номер выдела	Площадь выдела, га	Целевое назначение лесов	Категория защитных лесов	Номер лесопатологического выдела	Площадь выдела, га	состав	порода	возраст	средняя высота, м	средний диаметр, см	тип леса	полнота	бонитет	запас, куб. м/га	Число деревьев на проб., шт.	без признаков ослабления	ослабленные	сильно ослабленные	учыхающие	свежий сухостой	старый сухостой	свежий ветровал	старый ветровал	свежий бурелом	старый бурелом	аварийные деревья	Признаки повреждения деревьев	Доля поврежденных деревьев, %	Причина ослабления, повреждения	Поджиг рубок, %	вид	площадь, га
27	8	11	Защитные	Горючие леса (ОЗУ)	0	0	5Лн2Лн2Кл1Кл	Дн	-	-	-	-	-	-	-	0	70	18	9			1	1		2			111, 112, 206, 218.	30	830, 821, 822	3	ЛПО (И)	11,1
							Всего	Дн	90	20	32	СД	0,7	3	180	0	63	19	14		1	1		2			111, 112, 206, 218.	37	830, 821, 822	4			
								Кл	-	-	-	-	-	-	-	0	80	10	8					2			111, 112, 218.	20	830, 822	2			
								Кл	-	-	-	-	-	-	-	0	85	9	5					1			111, 112, 218.	15	830, 822	1			

Показатели, не соответствующие таксационному описанию отмечаются "х". Расшифровка кодов причин и признаков указана в акте.

Исполнитель работ по проведению лесопатологического обследования:

Заместитель начальника ОЗЛ и ГЛПМ филиала ФБУ "Рослесозащита" - "Центр защиты леса Оренбургской области"

Танков Д.А.

Дата составления документа: 14.10.2019 года. Телефон: 8 (3532) 70-20-89.

к акту лесопатологического обследования № _____

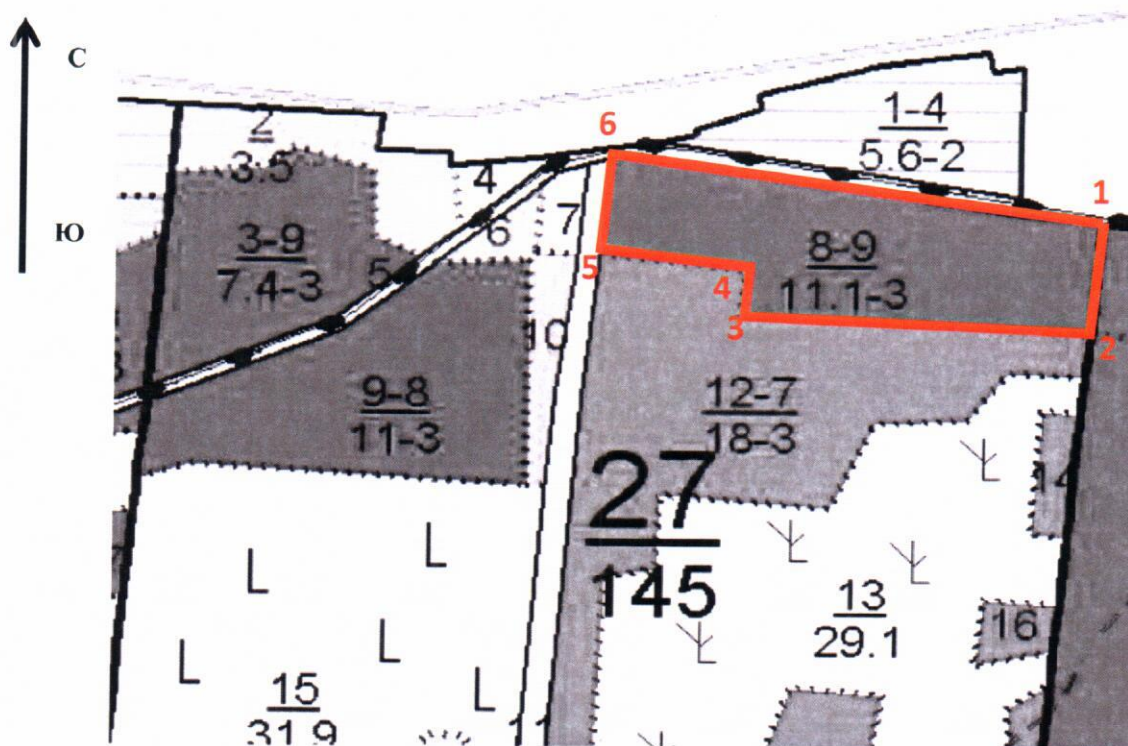
Абрис участка

Масштаб 1:10000

Кв. 27 выд. 8 ЛП выдел: .

Площадь 11,1 га.

Вид мероприятия - ЛПО(И) на площади 11,1 га.



N выдела	Ленты (круговой площадки) перече́та				
	Сплошной перечет	Длина, м	Ширина, м	Радиус, м	Площадь, га
8					3,20

Номера точек	Координаты	Румбы линий	Длина, м
1	53.497084°/ 49.411561°		0
2	53.495589°/ 49.411295°		0
3	53.495887°/ 49.404538°		0
4	53.496449°/ 49.404555°		0
5	53.496694°/ 49.401695°		0
6	53.498041°/ 49.401949°		0

Условные обозначения:

граница обследованного участка



номера поворотных точек

1-6

привязка первой отметки к квартальному столбу

1

Исполнитель работ по проведению лесопатологического обследования:

Заместитель начальника ОЗЛ и ГЛПМ филиала ФБУ "Рослесозащита" - "Центр защиты леса
Оренбургской области"

Танков Д.А.

Дата составления документа: 14.10.2019 года. Телефон: 8 (3532) 70-20-89.