

УТВЕРЖДАЮ:
Руководитель департамента городского
хозяйства администрации
городского округа Тольятти

М.Г. Кузахметов

«27» _____ 2022г.

Акт
лесопатологического обследования № 4

лесных насаждений Тольяттинского лесничества (городские леса)
Самарской области (субъект Российской Федерации)

Способ лесопатологического обследования: 1. Визуальный

2. Инструментальный

Место проведения

Участковое лесничество	Урочище (дача)	Квартал	Выдел	Площадь выдела, га	Лесопатологический выдел	Площадь лесопатологического выдела, га
Тольяттинское		9	19	10,8		

Лесопатологическое обследование проведено на общей площади 10,8 га.

ОЗУ: Участки лесов вокруг сельских населенных пунктов и садовых товариществ.

2. Инструментальное (детальное) обследование лесных насаждений:

2.1. Лесничество Тольяттинское Участковое лесничество Тольяттинское Урочище (дача) -
Квартал 9 Выдел 19. Лесопатологический выдел - .

Наличие ограничений или особенностей участка, влияющих на назначение СОМ:

ОЗУ: Участки лесов вокруг сельских населенных пунктов и садовых товариществ. Запрещено проведение сплошных рубок лесных насаждений (статья ЛК РФ 119 п. 4.1.), за исключением случаев, предусмотренных частью 5.1 статьи 21 настоящего Кодекса, и случаев, если выборочные рубки не обеспечивают замену лесных насаждений, утрачивающих свои средообразующие, водоохранные, санитарно-гигиенические, оздоровительные и иные полезные функции, на лесные насаждения, обеспечивающие сохранение целевого назначения защитных лесов и выполняемых ими полезных функций.

2.2. Фактическая таксационная характеристика лесного насаждения **не соответствует** таксационному описанию.

Причины несоответствия: неточность проведенного лесоустройства 2013 года (не соответствует по составу, полноте, запасу насаждения куб.м).

2.3. Состояние насаждений:

с нарушенной устойчивостью (средневзвешенная категория состояния $\geq 1,51 - < 4,50$)

с утраченной устойчивостью (средневзвешенная категория состояния $\geq 4,51$)

устойчивое (средневзвешенная категория состояния $< 1,50$)

2.4 Причины ослабления, повреждения, средневзвешенная категория состояния: Засуха (код 830); Рекреационная нагрузка (код 701), средневзвешенная категория состояния насаждения 2,51 (сильно ослабленное).

2.4.1. Заселено (отработано) стволовыми вредителями:

Вид вредителя	Порода	Встречаемость заселенных деревьев, % от запаса породы	Встречаемость отработанных деревьев,% от запаса породы	Степень заселения лесного насаждения (слабая, средняя, сильная)
1	2	3	4	5
-	-	-	-	-

2.4.2. Повреждение огнем:

Вид пожара	Порода	Состояние корневых лап		Состояние корневой шейки		Высушивание луба		Обугленность древесины более 1/3 высоты ствола	
		процент поврежден ных огнём корней	процент деревьев с данном повреж- дением	обугленность древесины корневой шейки по окружности (1/4; 2/4;3/4; более 3/4)	процент деревьев с данном повреж- дением	по окружност и (1/4; 2/4;3/4; более 3/4)	процент деревьев с данном повреж- дением	по окружност и ствола (менее 1/2; более 1/2)	процент деревьев с данном повреж- дением
1	2	3	4	5	6	7	8	9	10
-	-	-	-	-	-	-	-	-	-

2.4.3. Поражено болезнями:

Болезнь/ возбудитель	Порода	Встречаемость, % от запаса насаждения	Степень поражения лесного насаждения (слабая, средняя, сильная)
1	2	3	4
-	-	-	-

2.5. Выборке подлежит 21,8 % деревьев, в том числе:

без признаков ослабления _____%

ослабленных _____%

сильно ослабленных _____%

усыхающих _____%

свежего сухостоя 0,6 %,

свежего ветровала _____%,

свежего бурелома %,
старого сухостоя %,
старого ветровала 9,0 %,
старого бурелома 12,2 %,

2.6. Полнота лесного насаждения после уборки деревьев, подлежащих рубке, составит – 0,7. Критическая полнота для данной категории лесных насаждений и преобладающей породы - не лимитируется.

ЗАКЛЮЧЕНИЕ к инструментальному обследованию участка.

С целью предотвращения негативных процессов, снижения ущерба от их воздействия назначено: проведение санитарно-оздоровительного мероприятия в виде уборки неликвидной древесины, так как существует угроза пожарной опасности и возникновения очагов вредных организмов, что может привести к гибели лесного насаждения.

Участковое лесничество	Урочище (дача)	Квартал	Выдел	Площадь выдела, га	Лесопатологический выдел	Площадь лесопатологического выдела, га	Вид мероприятия	Площадь мероприятия, га	Породы	Доля выбираемой древесины по запасу, %	Рекомендуемый срок проведения мероприятий
1	2	3	4	5	6	7	8	9	10	11	12
Тольяттинское		9	19	10,8			УНД	10,8	Дн, Кл, С	21,8	2022- 2024

Ведомость временной пробной площади и абрис участка прилагаются (приложение 2 и 3 к акту).

Рекомендации по проведению мероприятий, не относящихся к мероприятию по предупреждению распространения вредных организмов: нет.

Дата проведения обследования: 17.05.22.

Дата составления документа: 23.05.22

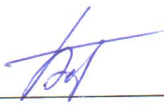
Исполнитель работ по проведению лесопатологического обследования:


Организация: МКУ «Тольяттинское лесничество».

Лесничий МКУ «Тольяттинское лесничество»
Безбородов С.В.

Директор МКУ «Тольяттинское лесничество»
Подгорнов А.А.

Телефон 8(8482)70-50-8






Приложение 1
к акту лесопатологического обследования

Ведомость участков леса с выявленными несоответствиями таксационным описаниям
Лесничество (городские леса) Тольяттинское
Урочище (лесная дача)

Ведомость участков леса с выявленными несоответствиями таксационным описаниям
Субъект Российской Федерации Самарская область
Участковое лесничество Тольяттинское

1	2	3	4	5	6	7	8	9	10	Таксационная характеристика										Заложено пробных площадей	
										11	12	13	14	15	16	17	18	19	20	21	
Год проведения лесосурьютки	Номер квартала	Номер выдела	Площадь выдела, га	Целевое назначение лесов	Категория защитных лесов	ОЗУ	Источник данных	Номер лесопатологического выдела	Площадь лесопатологического выдела, га	состав	порода	возраст, лет	средняя высота, м	средний диаметр, см	тип леса	полнота	бонитет	запас, куб. м/га	количество, шт.	общая площадь, га	
2013	9	19	10,8	Защитные	Городские леса	Участки лесов вокруг сельских населенных пунктов и садовых товариществ	ТО			9Дн1Ос	Дн Ос	75	17	28	СД	0,5	4	120	20	21	
	9	19	10,8	Защитные	Городские леса	Участки лесов вокруг сельских населенных пунктов и садовых товариществ	Ф			6Дн4Кл+С	Дн Кл С	75	17	28	СД	0,7	4	168-сырорастущий, 49-сухой, ветровал, бурелом	3	0,87	

Условные обозначения:
ТО - таксационные описания
Ф - фактическая характеристика лесного насаждения
Исполнитель работ по проведению лесопатологического обследования:
Лесничий МКУ «Тольяттинское лесничество» Безбородов С. В.
должность, Ф.И.О.
Директор МКУ «Тольяттинское лесничество» Подгорнов А.А.
должность, Ф.И.О.


_____ подписать
_____ подпись

Результаты проведения лесопатологического обследования лесных насаждений за _____ (месяц)



Субъект Российской Федерации Самарская область Лесничество (городские леса) Тольяттинское
Участковое лесничество Тольяттинское Урочище (лесная дача) _____

Номер квартала	Номер выдела	Площадь выдела, га	Целевое назначение лесов	Категория защитных лесов	Участки лесов вокруг сельских населенных пунктов и садовых товариществ	Номер лесопатологического выдела	Площадь лесопатологического выдела	состав	Таксационная характеристика Лесного насаждения							запас, куб. м/га	Число деревьев на временной пробной площади, шт.	Распределение деревьев по категориям состояния, % от запаса												Причина ослабления, повреждения	Подлежит рубке, % от запаса	вкл.	Названия мероприятия						
									порода	возраст	средняя высота, м	средний диаметр, см	тип леса	полнота	фонитет			состояние	без признаков ослабления	ослабленные	сильно ослабленные	увяхающие	свежий ветровал	свежий сухостой	старый ветровал	старый сухостой	старый ветровал	старый бурелом											
9	19	10,8	Защитные	Породные леса	Участки лесов вокруг сельских населенных пунктов и садовых товариществ	7	8	9	10	11	12	13	14	15	16	17	183	ослабленные	без признаков ослабления	ослабленные	сильно ослабленные	увяхающие	свежий сухостой	свежий ветровал	свежий бурелом	старый ветровал	старый сухостой	старый ветровал	старый бурелом	830	701	59	34	35	УИД				
								6Дн4Кл+С	Дн							168-сырорастущий, 49-сухостой, ветровал, бурелом	175	ослабленные	без признаков ослабления	ослабленные	сильно ослабленные	увяхающие	свежий сухостой	свежий ветровал	свежий бурелом	старый ветровал	старый сухостой	старый ветровал	старый бурелом	830	701	32	15						
									Верто:	75	17	28	СД	0,7	4	168-сырорастущий, 49-сухостой, ветровал, бурелом	363	ослабленные	без признаков ослабления	ослабленные	сильно ослабленные	увяхающие	свежий сухостой	свежий ветровал	свежий бурелом	старый ветровал	старый сухостой	старый ветровал	старый бурелом	830	701	21,8							

Условные обозначения: Н – деревья не подлежат рубке, Р – деревья подлежат рубке. Исполнитель работ по проведению лесопатологического обследования: Лесничий МКУ «Тольяттинское лесничество» Безбородов С. В.

Директор МКУ «Тольяттинское лесничество» Подгорнов А.А.
должность, Ф.И.О. _____
Дата составления документа 29.07.22

Телефон 8(8482)70-50-80

 подпись
 подпись

ВРЕМЕННАЯ ПРОБНАЯ ПЛОЩАДЬ №

1.1. Субъект Российской Федерации Самарская областьЛесничество (городские леса) Тольяттинское участковое лесничество ТольяттинскоеКвартал 9 Выдел 19 Площадь 10,8 га.

Лесопатологический выдел _____ Площадь лесопатологического выдела _____ га.

1.2. Метод перече́та:

Сплошной, ленты пере́чета, круговые площадки постоянного радиуса, реласкопические площадки.Количество лент/ площадок 3 шт. Размеры площадок (длина*ширина/радиус) 10*200, 10*500, 10*170 м.Размер временной площади: 0,87 га.

1.3. Фактическая таксационная характеристика насаждения:

Состав 6Дн4Кл+С возраст 75 лет; тип леса СД полнота 0,7Бонитет 4 запас на га 168-сырорастущий, 49- сухостой, ветровал, бурелом куб.м.

Возобновление -

1.4. Номер очага вредных организмов _____

Тип очага вредных организмов: эпизодический, хронический.

Фаза развития очага вредных организмов: начальная, нарастания численности, собственно вспышка, кризис.

1.5. Причина ослабления, повреждения насаждения и время: Засуха (код 830); Рекреационная нагрузка (код 701).1.6. Состояние насаждения: Насаждение с нарушенной устойчивостью, сильно ослабленное.Средневзвешенная категория состояния насаждения: 2,51.1.7. Назначенное мероприятие: УНД

Исполнитель работ по проведению лесопатологического обследования:

Лесничий МКУ «Тольяттинское лесничество»Безбородов С. В.

должность, Ф.И.О.

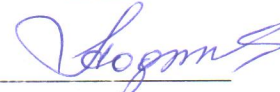
Директор

МКУ «Тольяттинское лесничество» Подгорнов А.А.

должность, Ф.И.О.



подпись



подпись

Дата составления документа 22.05.22 Телефон 8(8482)70-50-80

ВЕДОМОСТЬ ПЕРЕЧЕТА ДЕРЕВЬЕВ

Порода: Дуб (разряд высот V). СКС породы – 2,48

Ступени толщины см	Количество деревьев по категориям состояния, шт.																	Всего деревьев по ступеням толщины	
	1		2		3		4		5		5 (а,б,в)			5 (г,д,е)			шт./куб.м	в т.ч. подлежат рубке, %	
	Н	З	Н	З	Н	З	Н	З	Н	З	Н	З	О	Н	З	О			
1	2	3	4	5	6	7	8	9	10	11	12	13	14	15	16	17	18	19	
8																			
12																			
16									18					18			18	2,16	9,8
20			22														22	4,62	
24	1		16						12					12			29	9,86	6,6
28			35		1				16					16			52	26,00	8,7
32			18		2												20	13,60	
36			8		1												9	8,10	
40			26														26	29,90	
44			5						1		1						6	8,40	0,5
48			1														1	1,68	
52																			
56																			
Итого, шт.	1		131		4				47		1			46			183		
Итого, м³	0,3 4		85,5 8		2,76				15,64		1,4 0			14,2 4			104,32		
Итого, % от запаса по породе			82		3				15		1			14			100		15

Причины назначения в рубку деревьев категорий состояния:

- _____ 1
- _____ 2
- _____ 3
- _____ 4

ВЕДОМОСТЬ ПЕРЕЧЕТА ДЕРЕВЬЕВ

Порода: Клен (разряд высот IV). СКС породы – 2,55

Ступени толщины, см	Количество деревьев по категориям состояния, шт.																	Всего деревьев по ступеням толщины	
	1		2		3		4		5		5 (а,б,в)			5 (г,д,е)			шт./куб.м	в т.ч. подлежат рубке, %	
	Н	З	Н	З	Н	З	Н	З	Н	З	Н	З	О	Н	З	О			
1	2	3	4	5	6	7	8	9	10	11	12	13	14	15	16	17	18	19	
8																			
12	5								2					2			7	0,50	1,1
16	14								11					11			25	3,50	6,3
20	9		2		7				20					20			38	9,50	11,4
24	12		3		4				11					11			30	11,70	6,3
28	16								11					11			27	15,12	6,3
32	12		2		3				13					13			30	23,10	7,4
36	4		2		1												7	7,07	
40	8		3														11	13,97	
44																			
48																			
52																			
56																			
Итого, шт.	80		12		15				68					68			175		
Итого, м ²	41,65		9,04		6, 63				27,14					27,14			84,46		
Итого, % от запаса по породе	49		11		8				32					32			100		32

Причины назначения в рубку деревьев категорий состояния:

_____ 1

_____ 2

_____ 3

_____ 4

Условные обозначения: Н – не заселено (не поражено, не повреждено), З – заселено стволовыми вредителями (поражено болезнями, повреждено огнем), О – отработано вредителями.

ВЕДОМОСТЬ ПЕРЕЧЕТА ДЕРЕВЬЕВ

Порода: Сосна (разряд высот IV). СКС породы – 3,36

Ступени толщины, см	Количество деревьев по категориям состояния, шт.																Всего деревьев по ступеням толщины		
	1		2		3		4		5		5 (а,б,в)			5 (г,д,е)			шт./куб.м	в т.ч. подлежат рубке, %	
	Н	З	Н	З	Н	З	Н	З	Н	З	Н	З	О	Н	З	О			
1	2	3	4	5	6	7	8	9	10	11	12	13	14	15	16	17	18	19	
8																			
12																			
16																			
20																			
24																			
28																			
32																			
36																			
40																			
44																			
48																			
52									1	1							1	2,26	20
56	2								2	2							4	10,52	40
Итого, шт.	2								3	3							5		
Итого, м	5,26								7,52	7,52							12,78		
Итого, % от запаса по породе	41								59	59							100		59

Причины назначения в рубку деревьев категорий состояния:

_____ 1

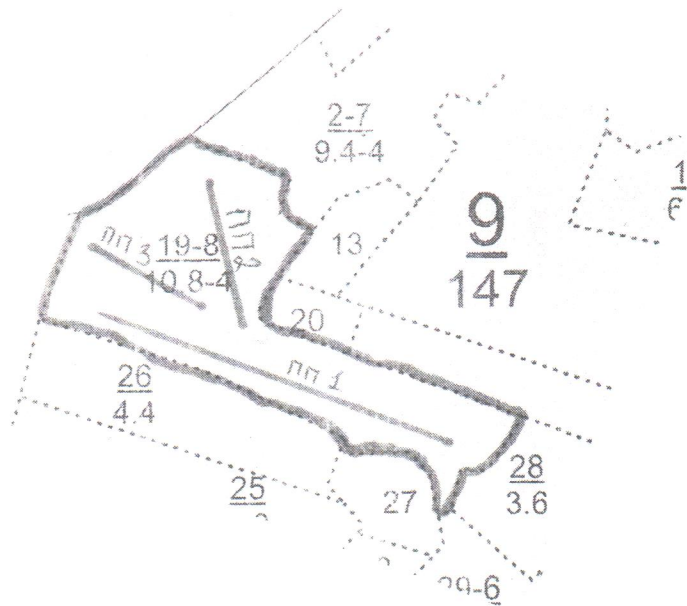
_____ 2

_____ 3

_____ 4

Условные обозначения: Н – не заселено (не поражено, не повреждено), З – заселено стволовыми вредителями (поражено болезнями, повреждено огнем), О – отработано вредителями.

Абрис участка
квартал 9 выдел 19 площадь 10,8 га,
Тольяттинского участкового лесничества,
УНД
Масштаб 1:10 000



Условные обозначения:

————— - граница лесного участка, намеченного под УНД.

№ квартала	№ выдела	№ лесопатологического выдела	Размеры ленты (круговой площадки) перечета				Координаты начала, конца и поворотных точек лент перечета / центров круговых площадок перечета				
			№ ленты (площадки)	Длина, м	Ширина, м	Радиус, м		Площадь, га			
9	19		1	500	10		0,50	53.51957	49.32977	53.51766	49.33706
			2	200	10		0,20	53.311233	49.194967	53.51946	49.33347
			3	170	10		0,17	53.51928	49.3292	53.311559	49.195497
Итого:							0,87				

Пространственное размещение лесопатологических выделов

Номера точек	Координаты	Румбы линий	Длина, м

Исполнитель работ по проведению лесопатологического обследования:

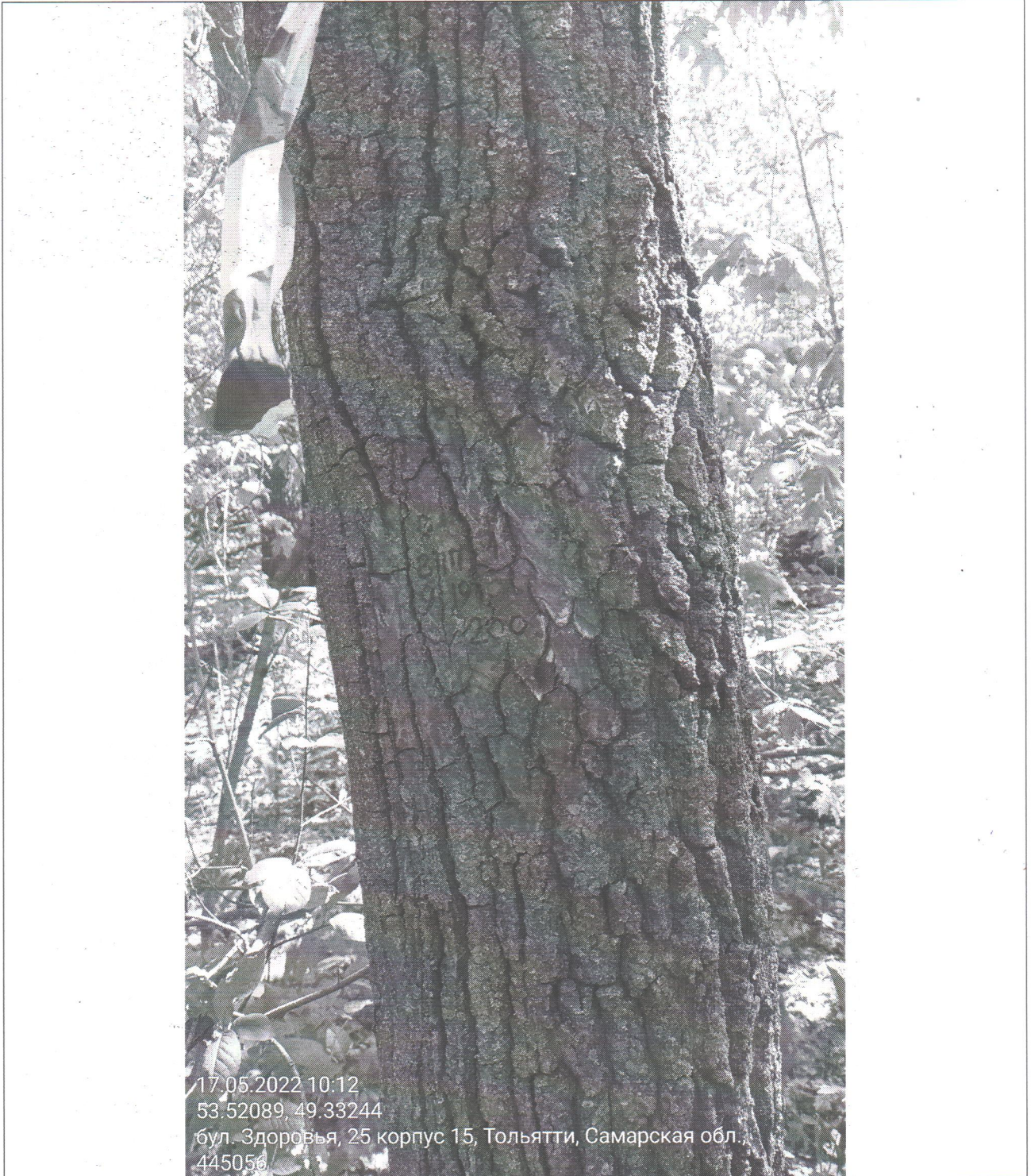
Лесничий МКУ «Тольяттинское лесничество» Безбородов С. В.

Директор МКУ «Тольяттинское лесничество»

Подгорнов А.А.

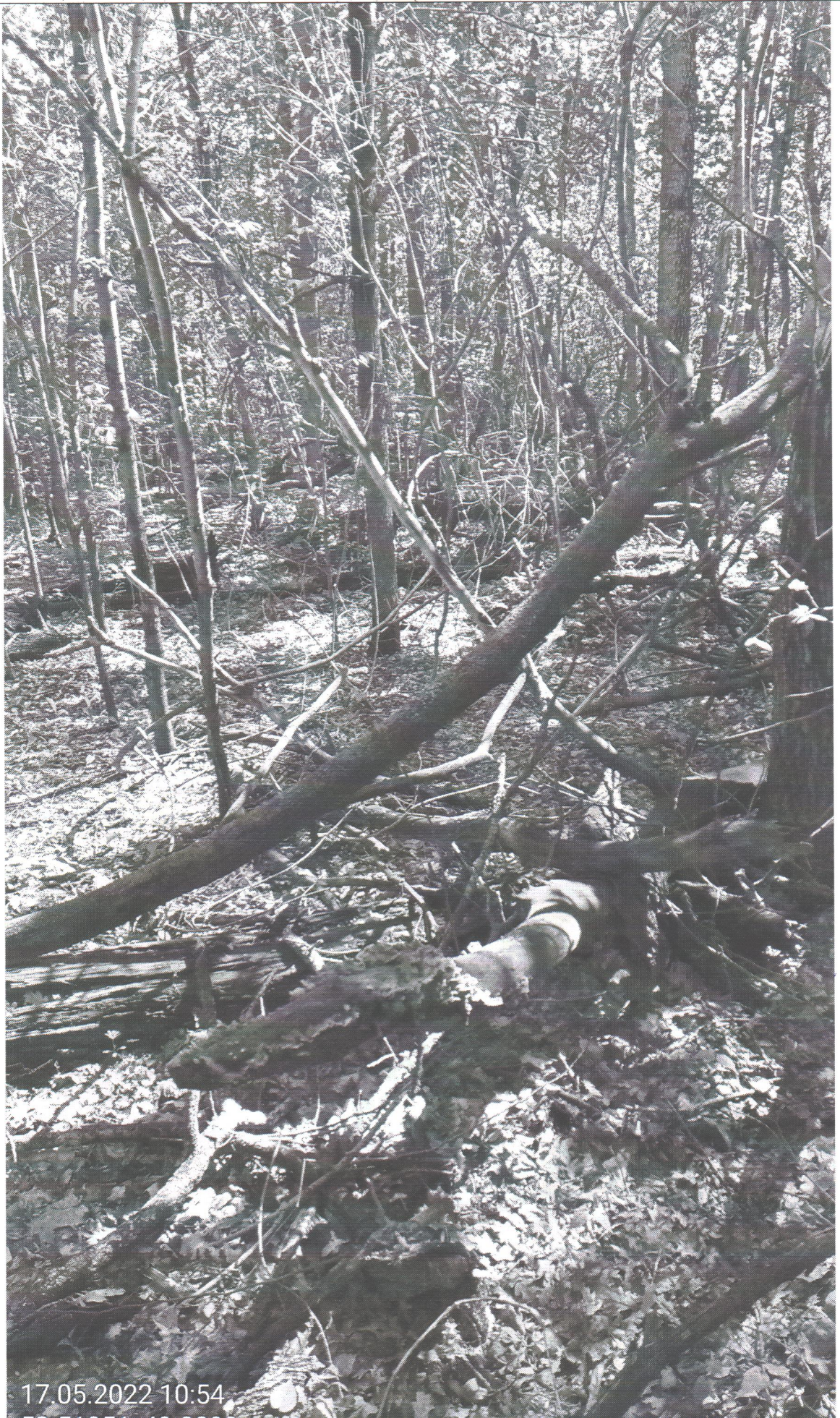
Дата составления документа 23.05.22 Телефон 8(8482)70-50-80

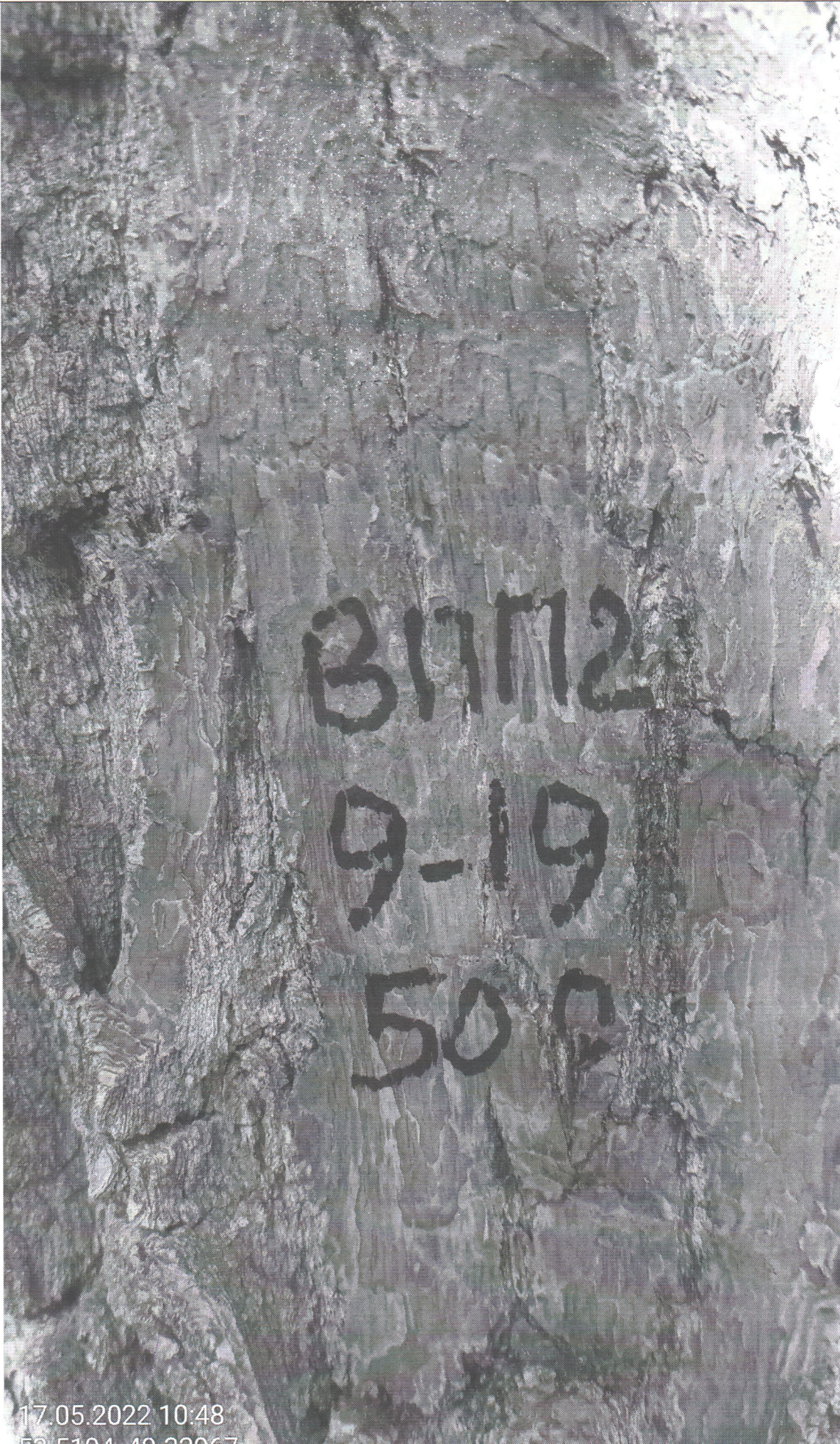
Материалы фотофиксации
Тольяттинское лесничество, Тольяттинское участковое лесничество,
квартал 9 выдел 19 площадь 10,8 га

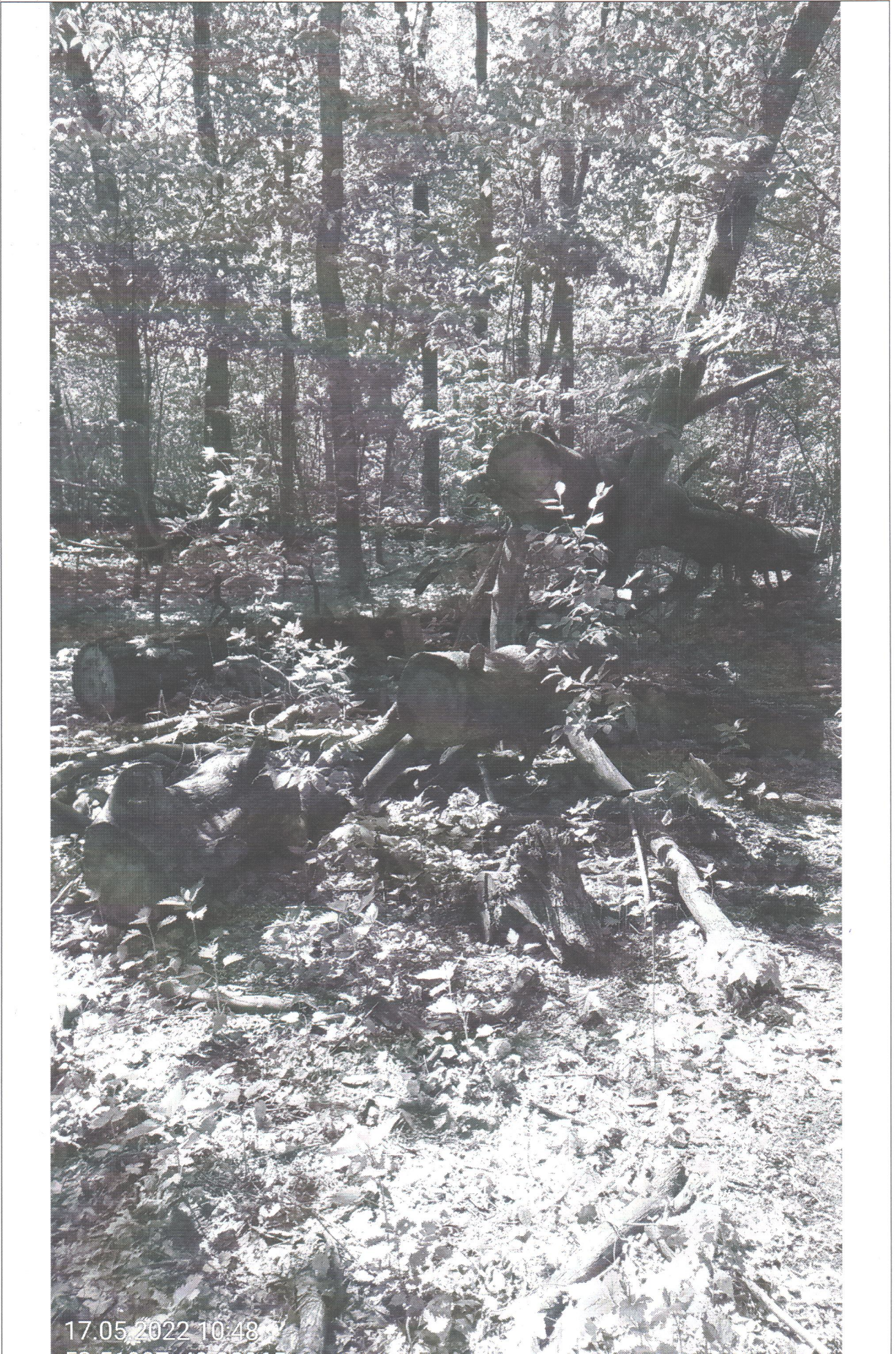


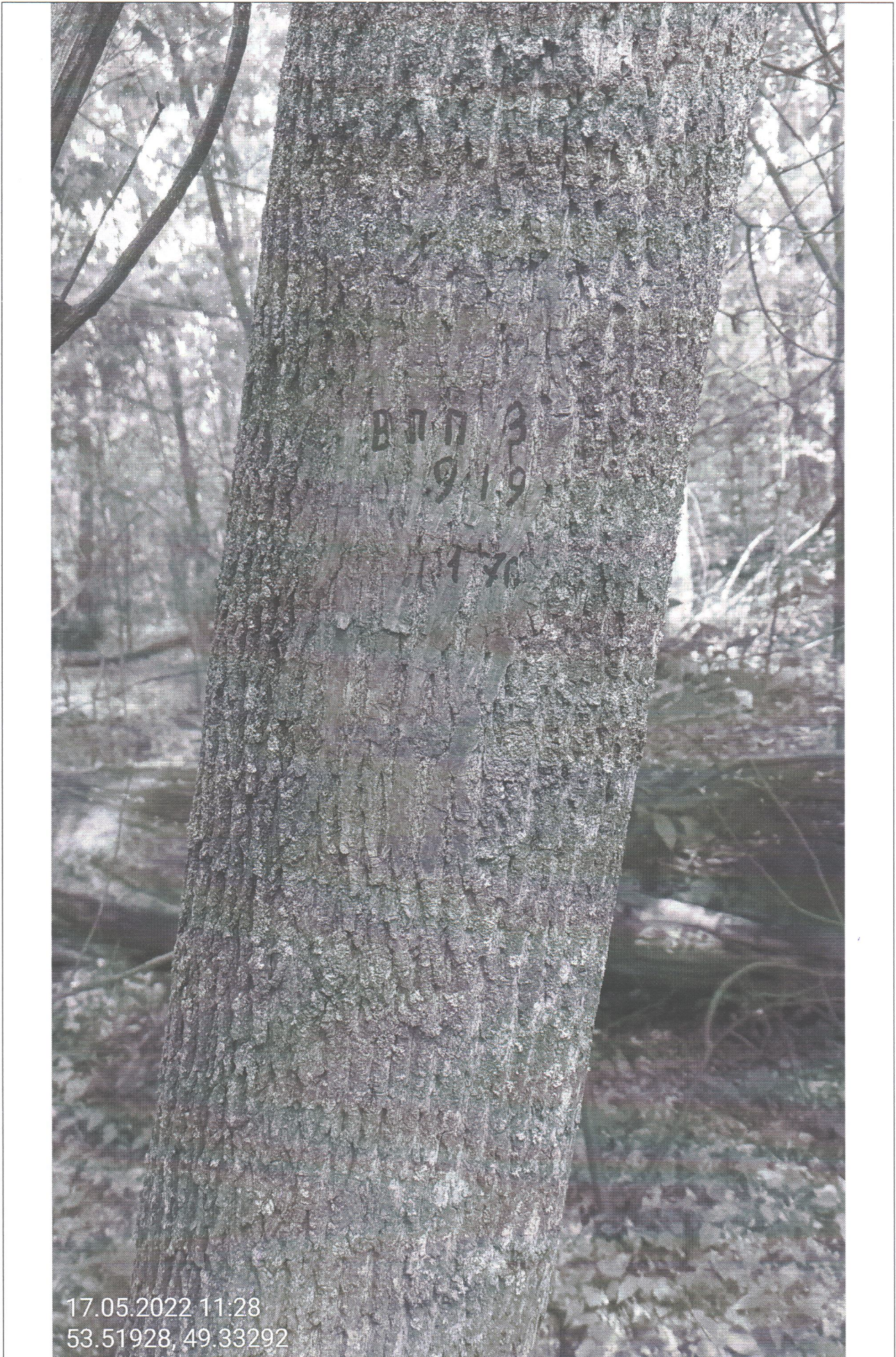


17.05.2022 10:14
53.52083, 49.33241





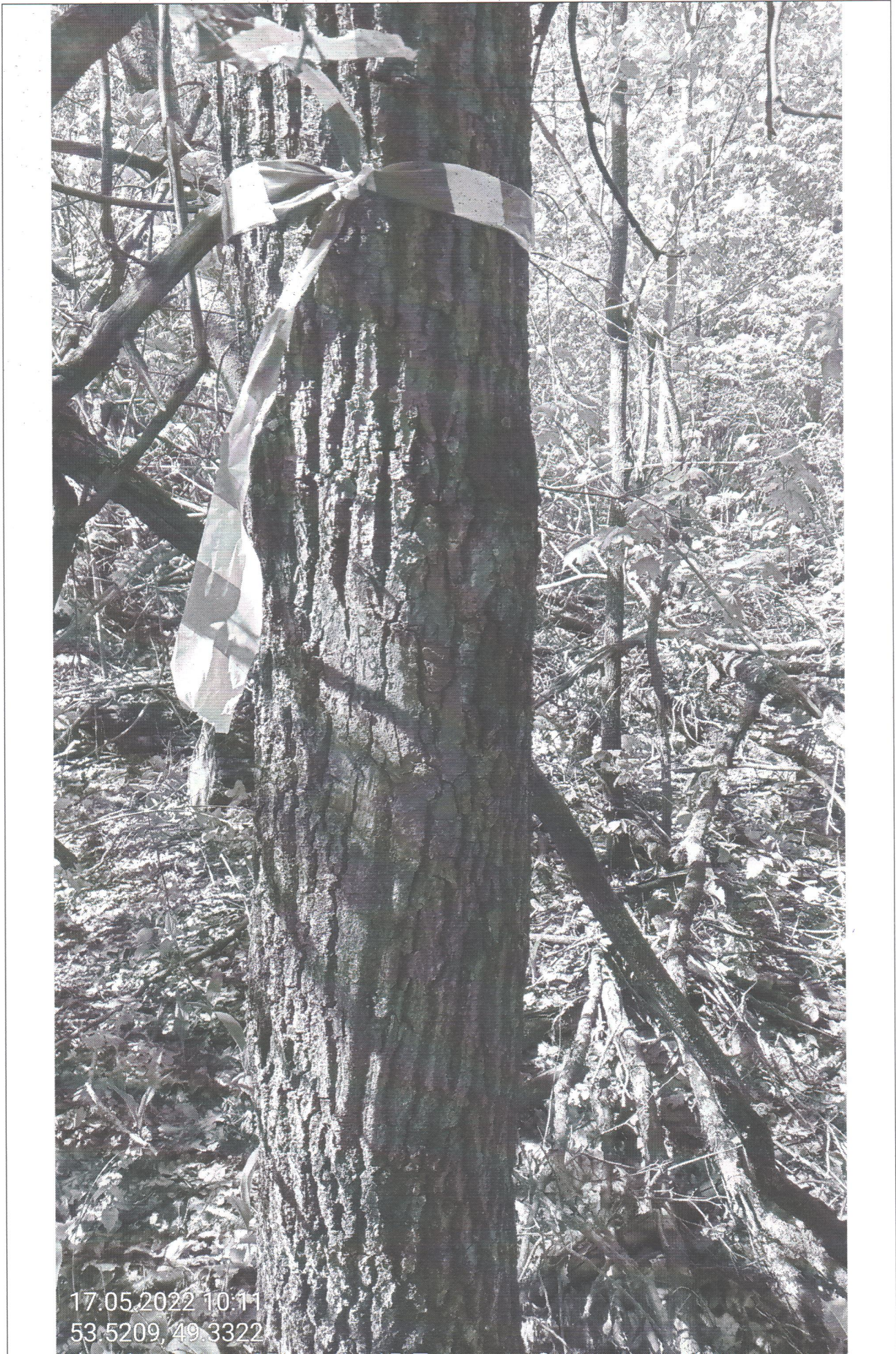




17.05.2022 11:28
53.51928, 49.33292

0

6 2 05 15 Т 0

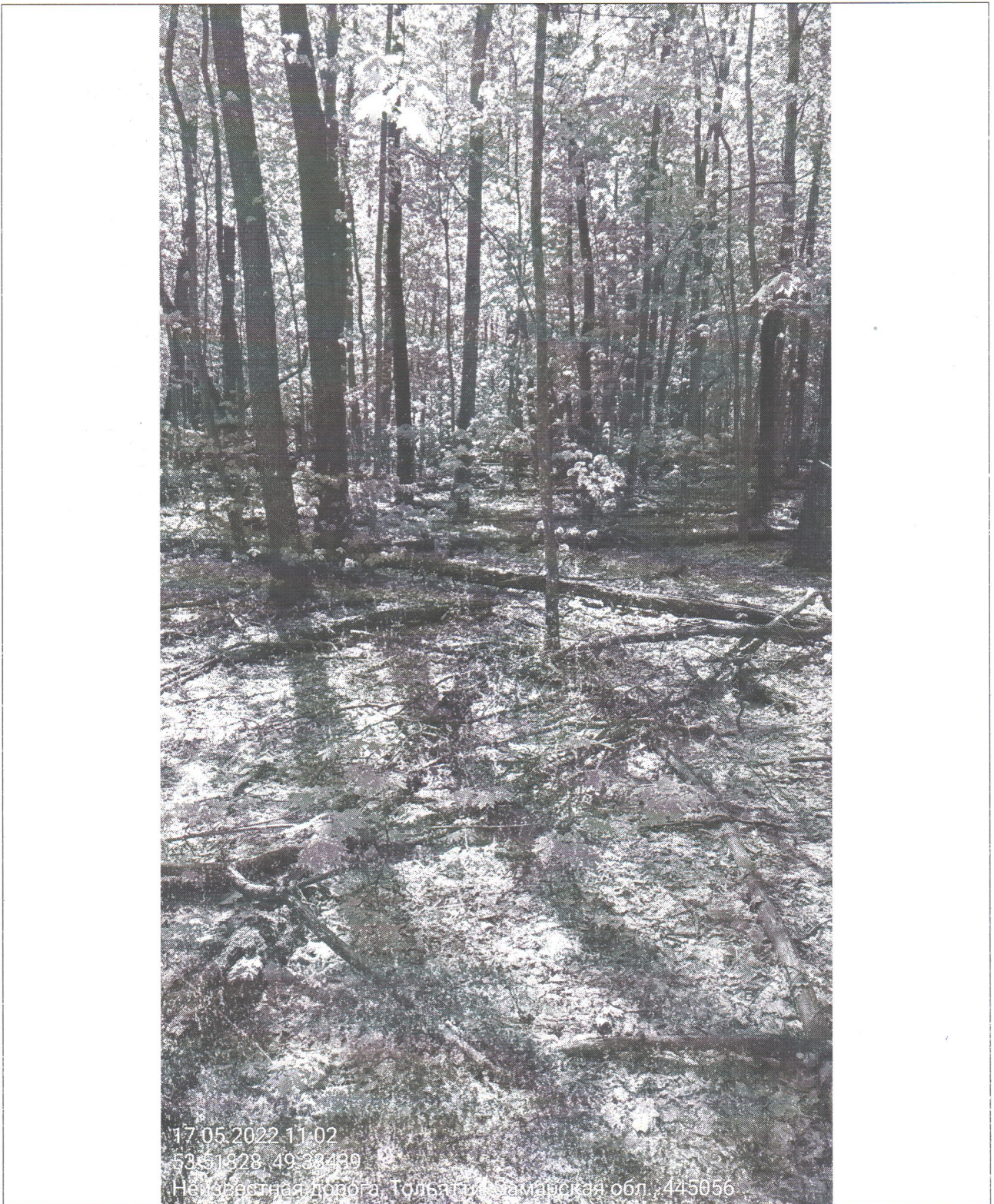


17.05.2022 10:11
53.5209, 49.3322



17.05.2022 10:58

50 5 2022 10 58



Исполнитель работ по проведению лесопатологического обследования:

Лесничий МКУ «Тольяттинское лесничество»
Безбородов С. В.

Директор МКУ «Тольяттинское лесничество»
Подгорнов А.А.