

УТВЕРЖДАЮ:  
Руководитель департамента городского  
хозяйства администрации  
городского округа Тольятти

М.Г. Кузахметов

подпись

Ф.И.О.

« 19 »

мая

2022 г.

Акт  
лесопатологического обследования № 40

лесных насаждений Тольяттинского лесничества (городские леса)  
Самарской области (субъект Российской Федерации)

Способ лесопатологического обследования: 1. Визуальный

2. Инструментальный

Место проведения

Участковое лесничество	Урочище (дача)	Квартал	Выдел	Площадь выдела, га	Лесопатологический выдел	Площадь лесопатологического выдела, га
Тольяттинское		28	7	1,9		

Лесопатологическое обследование проведено на общей площади 1,9 га.

ОЗУ: Участки лесов вокруг сельских населенных пунктов и садовых товариществ.

## 2. Инструментальное (детальное) обследование лесных насаждений:

2.1. Лесничество Тольяттинское Участковое лесничество Тольяттинское Урочище (дача) - Квартал 28 Выдел 7. Лесопатологический выдел -

Наличие ограничений или особенностей участка, влияющих на назначение СОМ:

ОЗУ: Участки лесов вокруг сельских населенных пунктов и садовых товариществ. Запрещено проведение сплошных рубок лесных насаждений (статья ЛК РФ 119 п. 4.1.), за исключением случаев, предусмотренных частью 5.1 статьи 21 настоящего Кодекса, и случаев, если выборочные рубки не обеспечивают замену лесных насаждений, утрачивающих свои средообразующие, водоохранные, санитарно-гигиенические, оздоровительные и иные полезные функции, на лесные насаждения, обеспечивающие сохранение целевого назначения защитных лесов и выполняемых ими полезных функций.

2.2. Фактическая таксационная характеристика лесного насаждения **не соответствует** таксационному описанию.

Причины несоответствия: неточность проведенного лесоустройства 2013 года (не соответствует по составу, среднему диаметру, полноте, запасу насаждения куб.м).

2.3. Состояние насаждений:

с нарушенной устойчивостью (средневзвешенная категория состояния  $\geq 1,51 - \leq 4,50$ )

с утраченной устойчивостью (средневзвешенная категория состояния  $\geq 4,51$ )

устойчивое (средневзвешенная категория состояния  $< 1,50$ )

2.4 Причины ослабления, повреждения, средневзвешенная категория состояния: Засуха (код 830); Беглый низовой пожар 4-10 летней давности (код 855), средневзвешенная категория состояния насаждения 2,69 (сильно ослабленное).

2.4.1. Заселено (отработано) стволовыми вредителями:

Вид вредителя	Порода	Встречаемость заселенных деревьев, % от запаса породы	Встречаемость отработанных деревьев, % от запаса породы	Степень заселения лесного насаждения (слабая, средняя, сильная)
1	2	3	4	5
-	-	-	-	-

2.4.2. Повреждение огнем:

Вид пожара	Порода	Состояние корневых лап		Состояние корневой шейки		Высушивание луба		Обугленность древсины более 1/3 высоты ствола	
		процент поврежден ных огнём корней	процент деревьев с данном повреж- дением	обугленность древсины корневой шейки по окружности (1/4; 2/4; 3/4; более 3/4)	процент деревьев с данном повреж- дением	по окружност и (1/4; 2/4; 3/4; более 3/4)	процент деревьев с данном повреж- дением	по окружност и ствола (менее 1/2; более 1/2)	процент деревьев с данном поврежд ением
1	2	3	4	5	6	7	8	9	10
Беглый низовой пожар 4-10 летней давности (код 855)	Кл, Лп, Тч, Дн	-	-	-	-	-	-	менее 1/2	30

2.4.3. Поражено болезнями:

Болезнь/ возбудитель	Порода	Встречаемость, % от запаса насаждения	Степень поражения лесного насаждения (слабая, средняя, сильная)
1	2	3	4
-	-	-	-

2.5. Выборке подлежит 38,6 % деревьев, в том числе:

без признаков ослабления \_\_\_\_\_%

ослабленных \_\_\_\_\_%

сильно ослабленных \_\_\_\_\_%

усыхающих \_\_\_\_\_%

свежего сухостоя \_\_\_\_\_%,

свежего ветровала \_\_\_\_\_%,

свежего бурелома \_\_\_\_\_%,  
старого сухостоя 5,0%,  
старого ветровала \_\_\_\_\_%,  
старого бурелома 33,6%,

2.6. Полнота лесного насаждения после уборки деревьев, подлежащих рубке, составит – 0,3. Критическая полнота для данной категории лесных насаждений и преобладающей породы - не лимитируется.

#### **ЗАКЛЮЧЕНИЕ к инструментальному обследованию участка.**

С целью предотвращения негативных процессов, снижения ущерба от их воздействия назначено: проведение санитарно-оздоровительного мероприятия в виде уборки неликвидной древесины, так как существует угроза пожарной опасности и возникновения очагов вредных организмов, что может привести к гибели лесного насаждения.

Участковое лесничество	Урочище (дача)	Квартал	Выдел	Площадь выдела, га	Лесопатологический выдел	Площадь лесопатологического выдела, га	Вид мероприятия	Площадь мероприятия, га	Породы	Доля выбираемой древесины по запасу, %	Рекомендуемый срок проведения мероприятий
1	2	3	4	5	6	7	8	9	10	11	12
Тольяттинское		28	7	1,9			УНД	1,9	Кл, Лп, Тч, Дн	38,6	2022- 2024

Ведомость временной пробной площади и абрис участка прилагаются (приложение 2 и 3 к акту).

Рекомендации по проведению мероприятий, не относящихся к мероприятию по предупреждению распространения вредных организмов: нет.

Дата проведения обследования: 05.10.2022

Дата составления документа: 03.11.2022

Исполнитель работ по проведению лесопатологического обследования:

Организация: МКУ «Тольяттинское лесничество».

Лесничий МКУ «Тольяттинское лесничество»  
Галеев К.Р.

Директор МКУ «Тольяттинское лесничество»  
Подгорнов А.А.

Телефон 8(8482)70-50-8

**Ведомость участков леса с выявленными несоответствиями таксационным описаниям**

Субъект Российской Федерации Самарская область Лесничество (городские леса) Тольяттинское  
Участковое лесничество Тольяттинское Урочище (лесная дача)

Год проведения лесосурьюты	Номер квартала	Номер выдела	Площадь выдела, га	Целевое назначение лесов	Категория защитных лесов	ОЗУ	Источник данных	Номер лесопатологического выдела	Площадь лесопатологического выдела, га	Таксационная характеристика								Заложено пробных площадей						
										состав	попада	возраст, лет	средняя высота, м	средний диаметр, см	тип леса	полнота	бонитет	запас, куб. м/га	количество, шт.	общая площадь, га				
2013	28	7	1,9	Защитные	Городские леса	Участки лесов вокруг сельских населенных пунктов и садовых товариществ	ТО			11	12	13	14	15	16	17	18	19	20	21				
						Участки лесов вокруг сельских населенных пунктов и садовых товариществ				Погибшее насаждение свежий 8Тч1Кл1Лп	Тч Кл Лп	45	18	24	СД	2								
						Участки лесов вокруг сельских населенных пунктов и садовых товариществ	Ф			6Кл2Лп1Тч1Дн	Кл Лп Тч Дн	45	18	20	СД	0,3	2	74 - сырорастущий, 110 - сухой, бурелом					Сплошной переучет	1,9

Условные обозначения:

ТО - таксационные описания

Ф - фактическая характеристика лесного насаждения

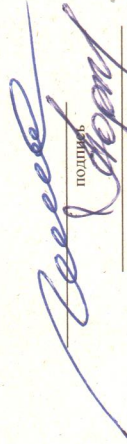
Исполнитель работ по проведению лесопатологического обследования:

Лесничий МКУ «Тольяттинское лесничество» Галеев К.Р.

должность, Ф.И.О.

Директор МКУ «Тольяттинское лесничество» Подгорнов А.А.

должность, Ф.И.О.

  
подпись  
подпись

Результаты проведения лесопатологического обследования лесных насаждений за \_\_\_\_\_ (месяц)

Субъект Российской Федерации Самарская область Лесничество (городские леса) Тольяттинское  
Участковое лесничество Тольяттинское Урочище (лесная дача)

Номер выдела	Площадь выдела, га	Целевое назначение лесов	Категория защитных лесов	Участки лесов вокруг сельских населенных пунктов и садовых товариществ	Номер лесопатологического выдела	Площадь лесопатологического выдела, га	Состав	Таксационная характеристика Лесного насаждения								Число деревьев на временной пробной площади, шт.	Распределение деревьев по категориям состояния, % от запаса												Назначенные мероприятия											
								порода	возраст	средняя высота, м	средний диаметр, см	тип леса	полнота	бонитет	запас, куб. м/га		без признаков ослабления		ослабленные		сильно ослабленные		ухаживающие		свежий сухой	свежий ветровал	свежий бурелом	старый сухой	старый ветровал	старый бурелом	Причина ослабления, повреждения	Полежит рубке, % от запаса	вид	площадь, га						
1					ОЗУ							1	15	1	17	18	19	20	21	22	23	24	25	26	27	28	29	30	31	32	33	34	35	36						
							Кл	11	13	4	6			74 - сырастающий, 110 - сухой, бурелом	536	48		12										4	36	830	830	40								
							Лп								94	77		1	10				1				7	4	830	830	11									
							Тч								490		5	3					1				2	89	830	830	91									
							Дн								46	59		8									10	23	830	830	33									
1,9		Защитные	Городские леса				Всего:	45	18	20	0,3	2	74 - сырастающий, 110 - сухой, бурелом	1166	50, 1	7,9	3,1	0,3								5,0	33, 6	830	830	38, 6									УИ	1,9

Условные обозначения: Н – деревья не подлежат рубке; Р – деревья подлежат рубке.

Исполнитель работ по проведению лесопатологического обследования:

Лесничий МКУ «Тольяттинское лесничество» Галаев К.Р.,

должность, Ф.И.О.

Директор МКУ «Тольяттинское лесничество» Подгорнов А.А.

должность, Ф.И.О.

Дата составления документа 03.11.2022г

Телефон 8(8482)70-50-80

*Слободин*  
подпись  
*Слободин*  
подпись

## ВРЕМЕННАЯ ПРОБНАЯ ПЛОЩАДЬ №

1.1. Субъект Российской Федерации Самарская областьЛесничество (городские леса) Тольяттинское участковое лесничество ТольяттинскоеКвартал 28 Выдел 7 Площадь 1,9 га.

Лесопатологический выдел \_\_\_\_\_ Площадь лесопатологического выдела \_\_\_\_\_ га.

1.2. Метод перече́та:

Сплошной, ленты пере́чета, круговые площадки постоянного радиуса, реласкопические площадки.

Количество лент/ площадок \_\_ шт. Размеры площадок (длина\*ширина/радиус)

Размер временной площади: \_\_\_\_\_ га.

1.3. Фактическая таксационная характеристика насаждения:

Состав бКл2Лп1Тч1Дн; возраст 45 лет; тип леса СД полнота 0,3Бонитет 2 запас на га 74 - сырорастущий, 110 - сухостой, бурелом куб.м.

Возобновление -

1.4. Номер очага вредных организмов \_\_\_\_\_

Тип очага вредных организмов: эпизодический, хронический.

Фаза развития очага вредных организмов: начальная, нарастания численности, собственно вспышка, кризис.

1.5. Причина ослабления, повреждения насаждения и время: Засуха (код 830); Беглый низовой пожар 4-10 летней давности (код 855).1.6. Состояние насаждения: Насаждение с нарушенной устойчивостью, сильно ослабленное.Средневзвешенная категория состояния насаждения: 2,69.1.7. Назначенное мероприятия: УНД

Исполнитель работ по проведению лесопатологического обследования:

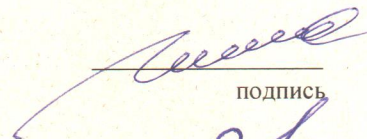
Лесничий МКУ «Тольяттинское лесничество»Галеев К.Р.

должность, Ф.И.О.

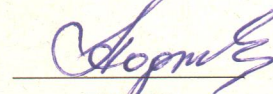
Директор

МКУ «Тольяттинское лесничество» Подгорнов А.А.

должность, Ф.И.О.



подпись



подпись

Дата составления документа 03.11.2022 Телефон 8(8482)70-50-80

## ВЕДОМОСТЬ ПЕРЕЧЕТА ДЕРЕВЬЕВ

Порода: Клен (разряд высот IV). СКС породы – 2,72

Ступени толщины, см	Количество деревьев по категориям состояния, шт.																	Всего деревьев по ступеням толщины		
	1		2		3		4		5		5 (а,б,в)			5 (г,д,е)			шт./куб.м	в т.ч. подлежат рубке, %		
	Н	З	Н	З	Н	З	Н	З	Н	З	Н	З	О	Н	З	О				
1	2	3	4	5	6	7	8	9	10	11	12	13	14	15	16	17	18	19		
8																				
12																				
16			120						58					58			178	24,92	10,8	
20	11		2						106					106			224	56,00	19,8	
24	44								36					36			80	31,20	6,7	
28	24								16					16			40	22,40	3,0	
32	6								2					2			8	6,16	0,4	
36																				
40	6																6	7,62		
44																				
48																				
52																				
56																				
Итого, шт.	19 6		122						218					218			536			
Итого, м <sup>3</sup>	71, 84		17,3 0						59,16					59,1 6			148,30			
Итого, % от запаса по породе	48		12						40					40			100		40	

Причины назначения в рубку деревьев категорий состояния:

- \_\_\_\_\_ 1
- \_\_\_\_\_ 2
- \_\_\_\_\_ 3
- \_\_\_\_\_ 4

## ВЕДОМОСТЬ ПЕРЕЧЕТА ДЕРЕВЬЕВ

Порода: Липа (разряд высот IV). СКС породы – 1,68

Ступени толщины, см	Количество деревьев по категориям состояния, шт.																Всего деревьев по ступеням толщины		
	1		2		3		4		5		5 (а,б,в)			5 (г,д,е)			шт./куб.м	в т.ч. подлежат рубке, %	
	Н	З	Н	З	Н	З	Н	З	Н	З	Н	З	О	Н	З	О			
1	2	3	4	5	6	7	8	9	10	11	12	13	14	15	16	17	18	19	
8																			
12																			
16	8		2				2		16					16			28	4,20	17,0
20	30				2				2					2			34	8,84	2,1
24	22																22	8,80	
28	6				4												10	5,70	
32																			
36																			
40																			
44																			
48																			
52																			
56																			
Итого, шт.	66		2		6		2		18					18			94		
Итого, м <sup>3</sup>	21,22		0,30		2,80		0,30		2,92					2,92			27,54		
Итого, % от запаса по породе	77		1		10		1		11					11			100		11

Причины назначения в рубку деревьев категорий состояния:

\_\_\_\_\_ 1

\_\_\_\_\_ 2

\_\_\_\_\_ 3

\_\_\_\_\_ 4

Условные обозначения: Н – не заселено (не поражено, не повреждено), З – заселено стволовыми вредителями (поражено болезнями, повреждено огнем), О – отработано вредителями.



## ВЕДОМОСТЬ ПЕРЕЧЕТА ДЕРЕВЬЕВ

Порода: Тополь (разряд высот IV). СКС породы – 4,78

Ступени толщины, см	Количество деревьев по категориям состояния, шт.																	Всего деревьев по ступеням толщины	
	1		2		3		4		5		5 (а,б,в)			5 (г,д,е)			шт./куб.м	в т.ч. подлежат рубке, %	
	Н	З	Н	З	Н	З	Н	З	Н	З	Н	З	О	Н	З	О			
1	2	3	4	5	6	7	8	9	10	11	12	13	14	15	16	17	18	19	
8																			
12																			
16																			
20									74					74			74	14,43	15,1
24									114					114			114	36,48	23,3
28			4		2				158					158			164	7,87	32,2
32			2		6		2		106					106			116	79,11	21,6
36									16					16			16	14,72	3,3
40			6														6	7,26	
44																			
48																			
52																			
56																			
Итого, шт.			12		8		2		468					468			490		
Итого, м³			8,82		4, 19		1,3 6		145,5 1					145,5 1			159,87		
Итого, % от запаса по породе			5		3		1		91					91			100		91

Причины назначения в рубку деревьев категорий состояния:

\_\_\_\_\_ 1

\_\_\_\_\_ 2

\_\_\_\_\_ 3

\_\_\_\_\_ 4

Условные обозначения: Н – не заселено (не поражено, не повреждено), З – заселено стволовыми вредителями (поражено болезнями, повреждено огнем), О – отработано вредителями.

## ВЕДОМОСТЬ ПЕРЕЧЕТА ДЕРЕВЬЕВ

Порода: Дуб (разряд высот IV). СКС породы – 2,48

Ступени толщины, см	Количество деревьев по категориям состояния, шт.																	Всего деревьев по ступеням толщины	
	1		2		3		4		5		5 (а,б,в)			5 (г,д,е)			шт./куб.м	в т.ч. подлежат рубке, %	
	Н	З	Н	З	Н	З	Н	З	Н	З	Н	З	О	Н	З	О			
1	2	3	4	5	6	7	8	9	10	11	12	13	14	15	16	17	18	19	
8																			
12																			
16									6					6			6	0,84	13,0
20	12				2				6					6			20	4,80	13,0
24	8				2				2					2			12	4,56	4,3
28	6																6	3,36	
32																			
36									2					2			2	2,04	4,3
40																			
44																			
48																			
52																			
56																			
Итого, шт.	26				4				16					16			46		
Итого, м <sup>3</sup>	9,28				1, 24				5,08					5,08			15,60		
Итого, % от запаса по породе	59				8				33					33			100		33

Причины назначения в рубку деревьев категорий состояния:

\_\_\_\_\_ 1

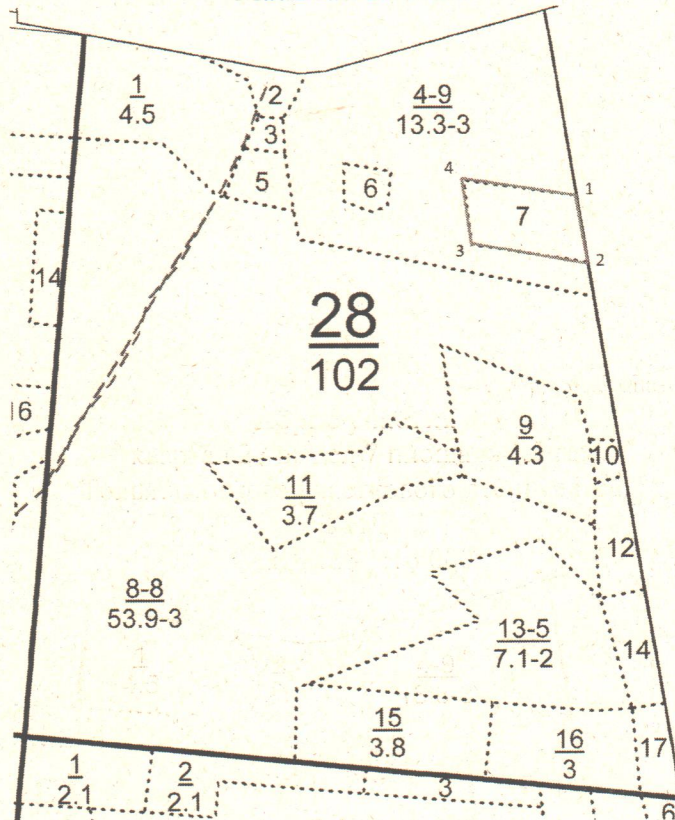
\_\_\_\_\_ 2

\_\_\_\_\_ 3

\_\_\_\_\_ 4

Условные обозначения: Н – не заселено (не поражено, не повреждено), З – заселено стволовыми вредителями (поражено болезнями, повреждено огнем), О – отработано вредителями.

**Абрис участка**  
квартал 28 выдел 7 площадь 1,9 га,  
Тольяттинского участкового лесничества,  
УНД  
Масштаб 1:10 000



Условные обозначения:

— граница лесного участка, намеченного под УНД.

№ квартала	№ выдела	№ лесопатологического выдела	Размеры ленты (круговой площадки) пересчета					Координаты начала, конца и поворотных точек лент пересчета / центров круговых площадок пересчета
			№ ленты (площадки)	Длина, м	Ширина, м	Радиус, м	Площадь, га	
28	7		Сплошной пересчет					1,9
<b>Итого:</b>							1,9	

**Пространственное размещение лесопатологических выделов**

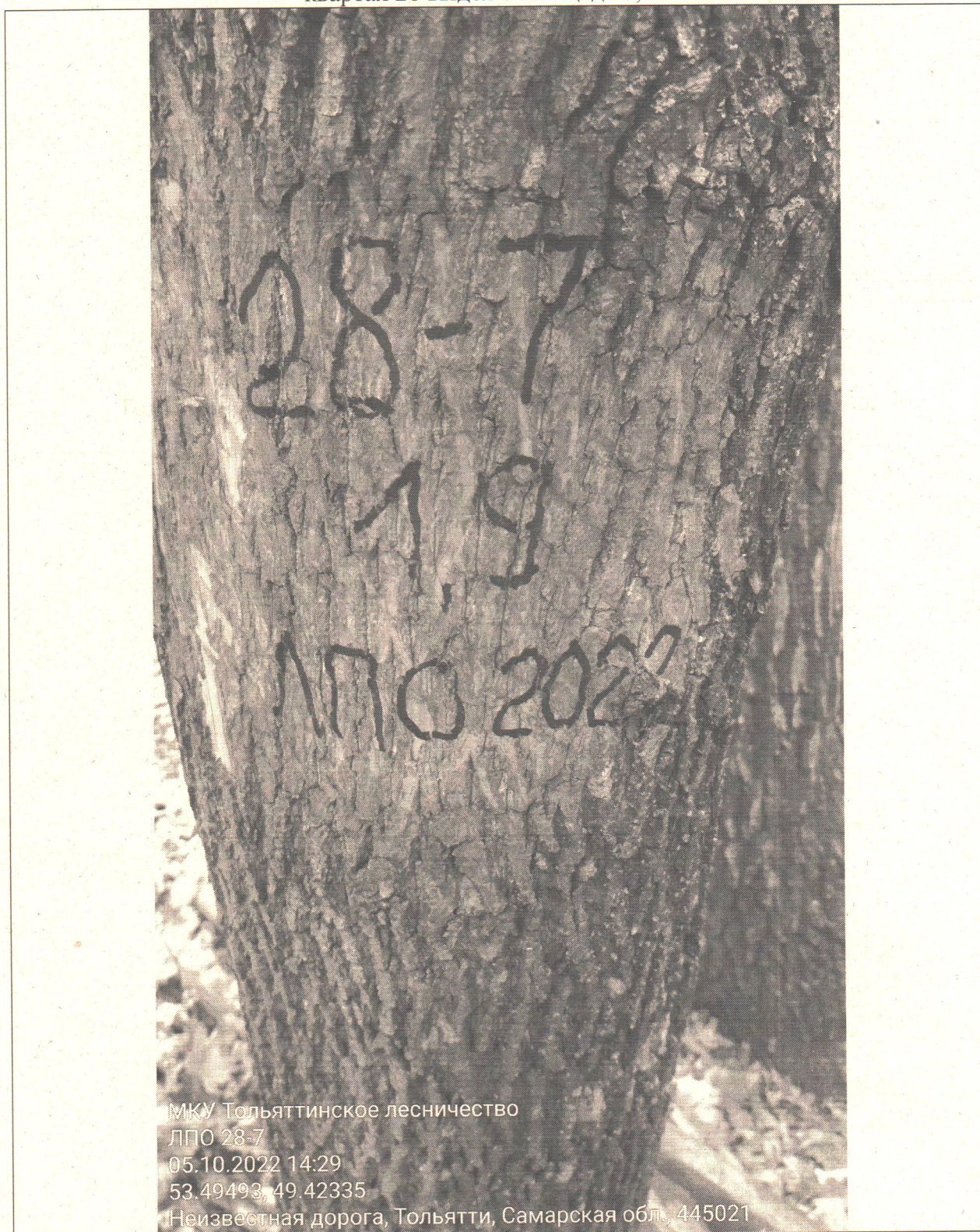
Номера точек	Координаты	Длина, м

Исполнитель работ по проведению лесопатологического обследования:  
Лесничий МКУ «Тольяттинское лесничество» Галеев К.Р.

Директор МКУ «Тольяттинское лесничество» Подгорнов А.А.

Дата составления документа 03.11.2022 Телефон 8(8482)70-50-80

Материалы фотофиксации  
Тольяттинское лесничество, Тольяттинское участковое лесничество,  
квартал 28 выдел 7 площадь 1,9 га



МКУ Тольяттинское лесничество  
ЛПО 28-7  
05.10.2022 14:29  
53.49493, 49.42335  
Неизвестная дорога, Тольятти, Самарская обл., 445021





Исполнитель работ по проведению лесопатологического обследования:

Лесничий МКУ «Тольяттинское лесничество»  
Галеев К.Р.

Директор МКУ «Тольяттинское лесничество»  
Подгорнов А.А.