

УТВЕРЖДАЮ:

Руководитель департамента городского
хозяйства администрации городского округа

Тольятти


В.А. Ерин

Дата 03.12.2019

Акт
лесопатологического обследования № 79
лесных насаждений Тольяттинского лесничества
городского округа г. Тольятти
Самарской области

Способ лесопатологического обследования: Визуальный

Место проведения:

Участковое лесничество	Урочище (дача)	Квартал (кварталы)	Выдел (выделы)	Площадь, га
Тольяттинское	-	44	18	8,5

Лесопатологическое обследование проведено на общей площади 8,5 га.

ОЗУ - особо защитные участки, запрещено проведение ССР (статья ЛК РФ 119 п. 4.1)



1. Визуальное лесопатологическое обследование
Уч. лесничество: Тольяттинское, участок: Кв. 44 выд. 18.

Наземное V

Дистанционное

1.1. На площади 8,5 га фактическая таксационная характеристика соответствует таксационному описанию.

1.2. Лесные насаждения с нарушенной и утраченной устойчивостью не выявлены на площади 8,5 га.

Участковое лесничество	Урочище (дача)	Площадь, га		Причина ослабления (гибели)
		с нарушенной устойчивостью	с утраченной устойчивостью	
Тольяттинское	-	-	-	-

Состояние обследованных лесных насаждений приведено в приложении 1.1 к Акту ЛПО.

1.3. В обследованных лесных участках прогнозируется:

Прогноз	Площадь, га
Ослабление лесных насаждений	8,5
Усыхание лесных насаждений различной степени	
Развитие очагов вредных организмов	

1.4. Обнаружено загрязнение лесного участка отходами и выбросами:
промышленными
бытовыми

Вид загрязнения	Размеры загрязнения			Объем, кубм	Площадь загрязнения, га
	ширина, м	длина, м	высота, м		

ЗАКЛЮЧЕНИЕ

В квартале 44 выд. 18 на площади 8,5 га СВКС составляет 1,36 - здоровое. Насаждение подвержено негативному воздействию комплекса неблагоприятных факторов, таких как "Засуха", "Ветровал", "Бурелом". Прогнозируется ухудшение состояния насаждения.

Требуется проведение ЛПО инструментальным способом.

Дата проведения обследований: 26.09.2019 года.

Дата составления документа: 15.10.2019 года. Телефон: 8 (3532) 70-20-89.

Исполнитель работ по проведению лесопатологического обследования:

Заместитель начальника ОЗЛ и ГЛПМ филиала ФБУ "Рослесозащита"- "Центр защиты леса Оренбургской области"

Танков Д.А.



Результаты проведения лесопатологического обследования
лесных насаждений за сентябрь 2019 года.

Субъект Российской Федерации: Самарская область. Лесничество (лесопарк): Тольяттинское.
Участковое лесничество: Тольяттинское. Урочище (лесная дача):

1	2	3	4	5	6	7	Таксационная характеристика лесного насаждения								17	Распределение деревьев по категориям состояния, % от запаса										30	31	32	Назначенные мероприятия											
							8	9	10	11	12	13	14	15		16	без признаков ослабления	ослабленные	сильно ослабленные	ухаживание	свежий сухостой	старый сухостой	свежий ветровал	старый ветровал	свежий бурелом				старый бурелом	аварийные деревья	Признаки повреждения деревьев	Доля поврежденных деревьев, %	Причина ослабления, повреждена	Подлежит рубке, %	вид	площадь, га				
44	18	8,5	Защитные	Горелки леса (ОЗУ)	-	-	-	-	-	-	-	-	-	-	-	0	87	10	-	-	-	-	-	-	-	-	-	-	-	-	-	-	-	-	ЛПО (И)	8,5				
																0	83	8	2	-	-	-	-	-	-	-	-	-	-	-	-	-	-	-	-	830, 821, 822.	6	-	-	-
																0	84	8	2	2	2	2	2	2	2	2	2	2	2	2	2	2	2	2	2	830, 821, 822.	6	-	-	-
																17	18	19	20	21	22	23	24	25	26	27	28	29	30	31	32	33	34							

Показатели, не соответствующие таксационному описанию отмечаются "№". Расшифровка кодов причин и признаков указана в акте.

Исполнитель работ по обследованию лесопатологического обследования:

Заместитель начальника ОЗЛ и ГЛПМ филиала ФБУ "Рослесозащита" - "Центр защиты леса Оренбургской области"

Танков Д.А.

Дата составления документа: 15.10.2019 года. Телефон: 8 (3532) 70-20-89.

к акту лесопатологического обследования № _____

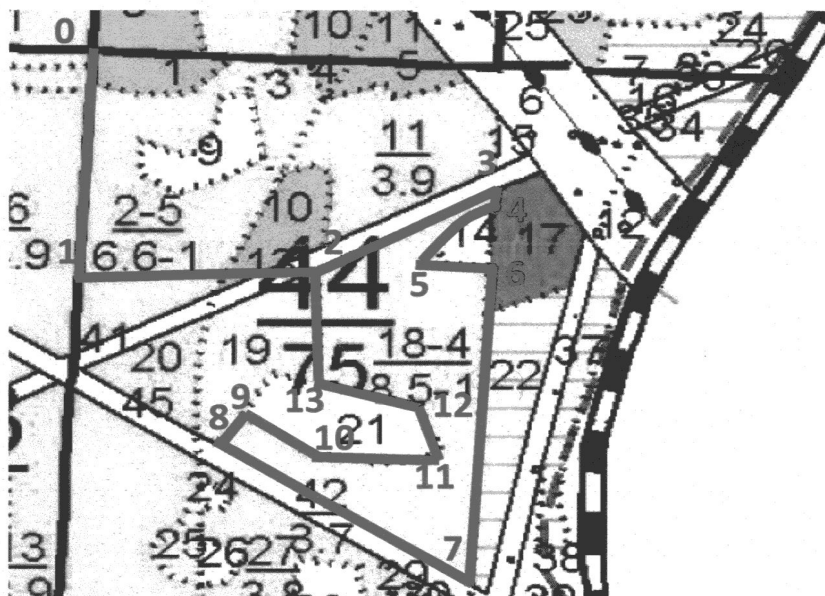
Абрис участка

Масштаб 1:10000

Кв. 44 выд. 18 ЛП выдел: .

Площадь 8,5 га.

Вид мероприятия - Б/Н на площади 8,5 га.



N выдела	Ленты (круговой площадки) перече́та				
	Сплошной пере́чет	Длина, м	Ширина, м	Радиус, м	Площадь, га
18					3,20

Номера точек	Координаты	Румбы линий	Длина, м
0	53.503662° / 49.480038°		0
1	53.500568° / 49.479881°		0
2	53.500628° / 49.484159°		0
3	53.501724° / 49.487439°		0
4	53.501407° / 49.487508°		0
5	53.500701° / 49.486358°		0
6	53.500754° / 49.487457°		0
7	53.496276° / 49.487074°		0
8	53.498304° / 49.482387°		0
9	53.498598° / 49.482836°		0
10	53.498039° / 49.484296°		0
11	53.498028° / 49.486401°		0
12	53.498751° / 49.486027°		0
13	53.499012° / 49.484236°		0

Условные обозначения:

граница обследованного участка



номера поворотных точек

1-13

привязка нулевой отметки к квартальному столбу

0

Исполнитель работ по проведению лесопатологического обследования:

Заместитель начальника ОЗЛ и ГЛПМ филиала ФБУ "Рослесозащита"- "Центр защиты леса
Оренбургской области"

Танков Д.А.

Дата составления документа: 15.10.2019 года. Телефон: 8 (3532) 70-20-89.