

УТВЕРЖДАЮ:

Руководитель департамента городского
хозяйства администрации городского округа
Тольятти

 В.А. Ерин

Дата 02.12.2019

Акт
лесопатологического обследования № 10
лесных насаждений Тольяттинского лесничества
городского округа г. Тольятти
Самарской области

Способ лесопатологического обследования: Инструментальный

Место проведения:

Участковое лесничество	Урочище (дача)	Квартал (кварталы)	Выдел (выделы)	Площадь, га
Тольяттинское	-	3	26	2,0

Лесопатологическое обследование проведено на общей площади 2,0 га.

ОЗУ - особо защитные участки, запрещено проведение ССР (статья ЛК РФ 119 п. 4.1)



2. Инструментальное обследование лесного участка.

Уч. лесничество: Тольяттинское, участок: Кв. 3 выд. 26 ЛП выдел: -

2.1. Фактическая таксационная характеристика лесного насаждения не соответствует таксационному описанию. Причины несоответствия:

уточнение характеристик при инструментальном обследовании.

Ведомость лесных участков с выявленными несоответствиями таксационным описаниям приведена в приложении 1 к данному Акту.

2.2. Состояние насаждений: устойчивое.

Причины повреждения: засуха (код 830), губка сосновая (код 352), трутовик ложный дубовый и дуболюбивый (код 360), трутовик швейнитца (код 469), воздействия шквалистых и ураганных ветров прошлых лет, повлекшие слом стволов деревьев (код 822), воздействия сильных ветров прошлых лет, повлекшие наклон более 10°, изгиб или вывал деревьев (код 821). Данные причины определены по следующим признакам: усыхание < 1/4 ветвей в кроне прошлых лет (код 111), наличие плодовых тел на стволе (код 801), механические повреждения слом ствола под кроной пр. лет (код 218), механические повреждения обрыв корней (вывал) прошлых лет (код 206), усыхание от 1/4 до 1/2 ветвей в кроне прошлых лет (код 112).

Заселено (отработано) стволовыми вредителями:

Вид вредителя	Порода	Встречаемость (% заселенных деревьев)	Степень заселения лесного насаждения (слабая, средняя, сильная)
-	-	-	-
-	-	-	-
-	-	-	-

Повреждено огнем:

Вид пожара	Порода	Состояние корневых лап		Состояние корневой шейки		Подсушивание луба	
		процент поврежденных огнем корней	процент деревьев с данным повреждением	ожог корневой шейки по окружности (1/4, 2/4, 3/4, более 3/4)	процент деревьев с данным повреждением	по окружности (1/4, 2/4, 3/4, более 3/4)	процент деревьев с данным повреждением
-	-	-	-	-	-	-	-
-	-	-	-	-	-	-	-
-	-	-	-	-	-	-	-

Поражено болезнями:

Вид болезни	Порода	Встречаемость (% пораженных деревьев)	Степень поражения лесного насаждения (слабая, средняя, сильная)
губка сосновая	С	0,82	единичная
трутовик ложный дубовый и дуболюбивый	Дн	3,10	единичная
трутовик швейнитца	С	0,33	единичная

2.3. Выборке подлежит 3 % деревьев по запасу,

в том числе:

- ослабленных 0 %
- сильно ослабленных 0 %
- усыхающих 0 %
- свежего сухостоя 0,8 %
- свежего ветровала 0 %
- свежего бурелома 0 %
- старого сухостоя 1,1 %
- старого ветровала 0,5 %
- старого бурелома 0,6 %
- аварийных 0 %

2.4. Полнота лесного насаждения после уборки деревьев, подлежащих рубке, составит 0,6. Снижения полноты насаждения не произойдет, так как при расчете фактической полноты, сухостойные, ветровальные и буреломные деревья не учитывались. Критическая полнота для данной категории лесных насаждений: не лимитируется.

ЗАКЛЮЧЕНИЕ

С целью предотвращения негативных процессов или снижения ущерба от их воздействия в квартале 3 выделе 26 на площади 2,0 га, СКС насаждения 1,41, назначается выборочная санитарная рубка очень слабой интенсивности, так как лесной участок расположен в черте города и сухостойные, ветровальные и буреломные деревья портят эстетический вид, а также могут представлять угрозу населению, также существует угроза возникновения очагов вредных организмов (п. 21 приказа № 470 Минприроды РФ от 12.09.2016 г.)

Участковое лесничество	Урочище (дача)	Квартал	Выдел	Площадь выдела, га	Вид мероприятия	Площадь мероприятия, га	Порода	Выбираемый запас на выдел, куб. м	Крайние сроки проведения
Тольяттинское	-	3	26	2,0	ВСП очень слабой интенсивности	2,0	Дл, Ос, В, С, Кл, Б	9	2020 год

Ведомость перечета деревьев, назначенных в рубку, и абрис лесного участка прилагаются (приложение 2 и 3 к данному акту).

Меры по обеспечению возобновления: -.

Мероприятия, необходимые для предупреждения повреждения или поражения смежных насаждений: при оставлении (хранении) заготовленной древесины в лесах в весенне-летний период на срок более 30 дней необходимо принять меры по предохранению ее от заселения стволовыми вредителями. Сроки запрета хранения (оставления) в лесу неокоренной (незащищенной) заготовленной древесины по лесным районам установлены согласно пункту 16 Постановления Правительства Российской Федерации от 20.05.2017 № 607 г. «О Правилах санитарной безопасности в лесах» (приложение № 2).

Сведения для расчета степени повреждения:
год образования старого сухостоя: 2015

основные причины повреждения древесины: губка сосновая, трутовик швейнитца, трутовик ложный дубовый, воздействия сильных ветров прошлых лет, повлекшие наклон более 10°, изгиб или вывал деревьев, воздействия шквалистых и ураганных ветров прошлых лет, повлекшие слом стволов деревьев.

Дата проведения обследований: 25.08.2019 года.

Дата составления: 24.09.2019 г.

Исполнитель работ по проведению лесопатологического обследования:
инженер-лесопатолог филиала ФБУ "Рослесозащита"- "Центр защиты леса Оренбургской области"

Камышова Л.В.

Источник данных	Год проведения лесосодействия	Номер квартала	Номер выдела	Площадь выдела, га	Целевое назначение лесов	Категория защитных лесов	Номер лесопатологического выдела	Площадь лесопатологического выдела, га	Состав	Порода	возраст, лет	средняя высота, м	средний диаметр, см	тип леса	тип условий местопрорастания	полнота	бонитет	запас, куб. м/га	Заложено пробных площадей	
																			количество, шт	общая площадь, га
ТО	2013	3	26	2,0	Защитные	Городские леса (ОЗУ)	-	-	5Лп1ЛпОс нижкоствольный, липа, 2С1С осина, сосна	Дуб	75	17	26	СД	С2	0,5	4	150	-	-
Ф	2019	3	26	2,0	Защитные	Городские леса (ОЗУ)	-	-	5Лп1С1Кл+ В-Ос+Лп+Б	Дуб нижкоствольный, сосна, клен, вяз, осина, липа, береза	75	17	22	СД	С2	0,6	4	150	1	2,0

Примечание:
ТО - таксационные описания
Ф - фактическая характеристика лесного насаждения

Исполнитель работ по проведению лесопатологического обследования
инженер-лесопатолог филиала ФБУ "Рослесозащита" - Центр защиты леса Оренбургской области"
Камышова Л.В.



Результаты проведения лесопатологического обследования
лесных насаждений за август 2019 года.
Субъект Российской Федерации - Самарская область, Лесничество (лесопарк) Тольяттинское
Учедовое лесничество - Тольяттинское, Урнинское (лесная дача)

1	2	3	4	5	6	7	8	Таксационная характеристика лесного насаждения										17	Распределение деревьев по категориям состояния, % от запаса										30	31	32	Наименование мероприятий					
								33	34	35	36	37	38	39	40	41	42		43	44	45	46	47	48	49	50	51	52									
номер квартала	номер выдела	площадь выдела, га	лесное наименование лесов	категория защитных лесов	номер лесопатологического выдела	площадь выдела, га	состав	порода	возраст	средняя высота, м	средний диаметр, см	тип леса	полнота	бонитет	запас, куб. м/га	число деревьев на пробе, шт.	без признаков ослабления	ослабленные	сильно ослабленные	усыхающие	свежий сухостой	старый сухостой	свежий ветровал	старый ветровал	свежий бурстом	старый бурстом	аварийные деревья	признаки повреждения деревьев	доля поврежденных деревьев, %	причина ослабления, повреждения	подлежит рубке, %	вид	площадь, га				
3	26	2,0	Защитные	Городские леса (ОЗУ)	-	-	5 Лн+С1Кл+В+Ос+Лн+В*	Лн	-	-	-	-	-	-	-	247	56	39	1	-	2	1	-	-	0,6	1	-	44	830, 352, 360, 469, 822, 821	3	ВСР очень слабой интенсивности	-	-				
								Всесо	75	17	22*	СД	0,6*	4	150	612	69	27	1	-	0,8	1,1	0,5	-	-	-	31	111, 801, 218, 206, 112, 112									
								С	-	-	-	-	-	-	-	59	79	19	-	-	2	-	-	-	-	-	21	111, 801, 352, 469	2								
								Кл	-	-	-	-	-	-	-	252	95	2	-	-	1	-	-	2	-	-	5	111, 830, 822	3								
								В	-	-	-	-	-	-	-	26	37	28	-	-	23	12	-	-	-	-	63	111, 830, 821	3,5								
								Ос	-	-	-	-	-	-	-	18	20	-	-	-	11	-	-	69	-	-	80	218, 80, 822	80								
								Лн	-	-	-	-	-	-	-	6	100	-	-	-	-	-	-	-	-	-	0	-	0								
								Б	-	-	-	-	-	-	-	4	17	-	-	-	-	-	-	83	-	-	218	83, 822	83								

Показатели, не соответствующие таксационному описанию отмечаются «*». Расшифровка кодов причин и признаков указана в акте.

Исполнитель работ по проведению лесопатологического обследования
инженер-лесопатолог филиала ФБУ "Ведлесозащита" - "Центр защиты леса Оренбургской области"
Камышова Л.В.

Дата составления документа 24.08.19 год Телефон 8 (3532) 70-20-89.


Ведомость перечета деревьев назначенных в рубку

ВРЕМЕННАЯ ПРОБНАЯ ПЛОЩАДЬ № _____

Субъект Российской Федерации: Самарская область.
Лесничество (лесопарк): Тольяттинское. Участковое лесничество: Тольяттинское. Квартал: 3. Выдел: 26.
Площадь: 2,0 га, Площадь мероприятия: 2,0 га
Номер очага вредных организмов: б/н. Размер пробной площади: 2,0 га.
Таксационная характеристика
тип леса: СД, состав: 5Дн4С1Кл-В-Ос-Лп-Б, возраст: 75 лет, бонитет: 4.
полнота: 0,6, запас на га: 150, возобновление: отсутствует.

Время и причина ослабления лесного насаждения:
Причины повреждения: засуха (код 830), губка сосновая (код 352), трутовик ложный дубовый и дуболюбивый (код 360), трутовик швейнитца (код 469), воздействия шквальных и ураганных ветров прошлых лет, повлекшие слом стволов деревьев (код 822), воздействия сильных ветров прошлых лет, повлекшие наклон более 10°, изгиб или вывал деревьев (код 821). Данные причины определены по следующим признакам: усыхание < 1/4 ветвей в кроне прошлых лет (код 111), наличие плодовых тел на стволе (код 801), механические повреждения слом ствола под кроной пр. лет (код 218), механические повреждения обрыв корней (вывал) прошлых лет (код 206), усыхание от 1/4 до 1/2 ветвей в кроне прошлых лет (код 112).

Тип очага вредных организмов: -
Фаза развития очага вредных организмов: -
Состояние лесного насаждения, намечаемые мероприятия:
Состояние насаждений: устойчивое. СКС насаждения: 1,41
Намечаемое мероприятие: ВСП очень слабой интенсивности

Исполнитель работ по проведению лесопатологического обследования:
инженер-лесопатолог филиала ФБУ "Рослесозащита"- "Центр защиты леса Оренбургской области"
Камышова Л.В. 

Дата составления документа: 24.09.19 года. Телефон: 8 (3532) 70-20-89.

ВЕДОМОСТЬ ПЕРЕЧЕТА ДЕРЕВЬЕВ

Оборотная сторона

Порода 1 Дн СКС породем 1,57

разряд высот 4

Ступени толщины см	Количество деревьев по категориям состояния, шт.																Всего деревьев по ступеням толщины	
	I	II	III	IV		V		VI			ветровал, бурелом			аварийные деревья			шт.	в том числе подлежат рубке, %
				НЗ	З	НЗ	З	НЗ	З	О	НЗ	З	О	НЗ	З	О		
1	2	3	4	5	6	7	8	9	10	11	12	13	14	15	16	17	18	19
8	7	4	5					8									24	3,2
12	5		4					2			10						21	4,9
16	10	5															15	
20	12	7						2									21	0,8
24	31	16	4														51	
28	19	18						1									38	0,4
32	11	10															21	
36	22	9						1									32	0,4
40	3	5															8	
более 40	9	6									1						16	0,4
итого, шт	129	80	13					14			11						247	10
итого, %	52,2	32,4	5,3					5,7			4,5						100,0	10
итого, куб м	76,2	52,4	1,9					2,4			3,0						135,9	4
итого, куб, %	56	39	1					2			2						100	4

Порода 2 С СКС породем 1,27

разряд высот 1

Ступени толщины см	Количество деревьев по категориям состояния, шт.																Всего деревьев по ступеням толщины	
	I	II	III	IV		V		VI			ветровал, бурелом			аварийные деревья			шт.	в том числе подлежат рубке, %
				НЗ	З	НЗ	З	НЗ	З	О	НЗ	З	О	НЗ	З	О		
1	2	3	4	5	6	7	8	9	10	11	12	13	14	15	16	17	18	19
16	5																5	
20	2																2	
24	2																2	
28	3																3	
32	2	2															4	
36	5																5	
40	3																3	
44	3																3	
48	8					1											9	1,7
более 48	16	7															23	
итого, шт	49	9						1									59	2
итого, %	83,1	15,3						1,7									100,0	2
итого, куб м	95,4	23,7						2,4									121,5	2
итого, куб, %	79	19						2									100	2

Порода 3 Кл СКС породем 1,14

разряд высот 4

Ступени толщины см	Количество деревьев по категориям состояния, шт.																Всего деревьев по ступеням толщины	
	I	II	III	IV		V		VI			ветровал, бурелом			аварийные деревья			шт.	в том числе подлежат рубке, %
				НЗ	З	НЗ	З	НЗ	З	О	НЗ	З	О	НЗ	З	О		
1	2	3	4	5	6	7	8	9	10	11	12	13	14	15	16	17	18	19
8	45																45	
12	77							3									80	1,2
16	71	3															74	
20	26	2															28	
24	15																15	
36	7										1						8	0,4
40	2																2	
итого, шт	243	5						3			1						252	2
итого, %	96,4	2,0						1,2			0,4						100,0	2
итого, куб м	38,6	0,9						0,2			1,0						40,8	3
итого, куб, %	95	2						1			2						100	3

Порода 7 Б СКС породы 4,32

разряд высот 2

Ступени толщины см	Количество деревьев по категориям состояния, шт																Всего деревьев по ступеням толщины		
	I	II	III	IV		V		VI			ветровал, бурелом			аварийные деревья			шт.	в том числе подлежат рубке, %	
				НЗ	З	НЗ	З	НЗ	З	О	НЗ	З	О	НЗ	З	О			
				5	6	7	8	9	10	11	12	13	14	15	16	17			18
1	2	3	4															2	
8	2																	1	
16	1											1						1	25,0
36																			
-																			
-																			
-																			
-																			
-																			
-																		4	25
-												1						100,0	25
итого, шт	3											25,0							
итого, %	75,0																	1,3	83
итого, куб м	0,2											1,1							
итого, куб, %	17											83							

к акту лесопатологического обследования № 20

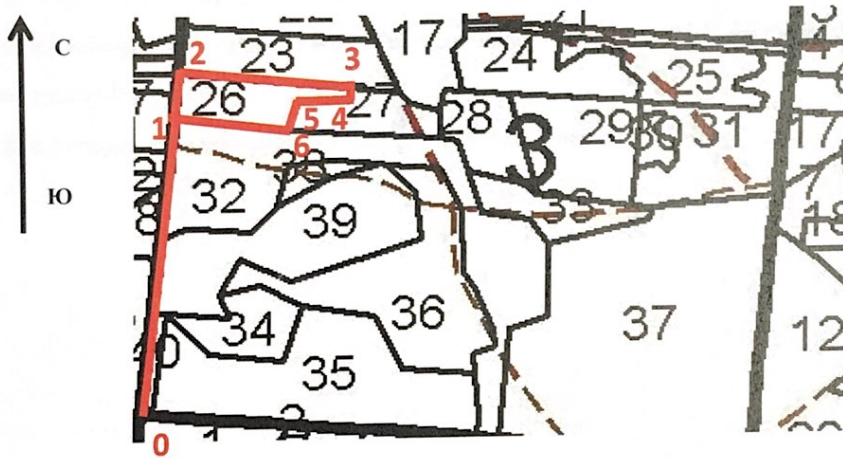
Абрис участка

Масштаб 1:10000

Кв. 3 выд. 26 ЛП выдел: -

Площадь 2,0 га.

Вид мероприятия - ВСП очень слабой интенсивности на площади 2,0 га.



N выдела	Ленты (круговой площадки) перече́та				
	Сплошной пере́чет	Длина, м	Ширина, м	Радиус, м	Площадь, га
26	Сплошной пере́чет				2,00

Номера точек	Координаты	Румбы линий	Длина, м
0->1	53.528149°/49.366714°	СВ 7°	540
1->2	53.533160°/49.367329°	СВ 7°	81
2->3	53.533839°/49.367428°	ЮВ 84°	257
3->4	53.533626°/49.371925°	ЮВ 14°	20
4->5	53.533424°/49.371886°	ЮЗ 88°	93
5->6	53.533422°/49.370503°	ЮЗ 13°	58
6->1	53.532962°/49.370264°	СЗ 84°	201

Условные обозначения:

граница обследованного участка (граница СОМ)

номера поворотных точек

привязка нулевой отметки к квартальному столбу

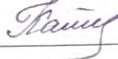
1-6

0

Исполнитель работ по проведению лесопатологического обследования:

инженер-лесопатолог филиала ФБУ "Рослесозащита"- "Центр защиты леса Оренбургской области"

Камышова Л.В.



Дата составления документа: 24.09.19 года. Телефон: 8 (3532) 70-20-89.