

УТВЕРЖДАЮ:

Руководитель департамента
городского хозяйства администрации
городского округа Тольятти

 В.А. Ерин

Дата 02.12.2019

Акт
лесопатологического обследования № 11
лесных насаждений Тольяттинского лесничества
городского округа г. Тольятти
Самарской области

Способ лесопатологического обследования: Инструментальный

Место проведения:

Участковое лесничество	Урочище (дача)	Квартал (кварталы)	Выдел/л.п. выдел	Площадь, га
Тольяттинское	-	3	37/-	17,7

Лесопатологическое обследование проведено на общей площади 17,7 га.

ОЗУ - особо защитные участки, запрещено проведение ССР (статья ЛК РФ 119 п. 4.1)



2. Инструментальное обследование лесного участка.

Уч. лесничество: Тольяттинское, участок: Кв. 3 вид. 37 ЛП выдел. -

2.1. Фактическая таксационная характеристика лесного насаждения не соответствует таксационному описанию. Причины несоответствия:

неточность при лесоустройстве.

Ведомость лесных участков с выявленными несоответствиями таксационным описаниям приведена в приложении 1 к данному Акту.

2.2. Состояние насаждений: с нарушенной устойчивостью.

Причины повреждения: засуха (код 830), губка сосновая (код 352), воздействия шквалистых и ураганных ветров прошлых лет, повлекшие слом стволов деревьев (код 822), воздействия сильных ветров прошлых лет, повлекшие наклон более 10°, изгиб или вывал деревьев (код 821), трутовик ложный дубовый и дуболобивый (код 360), воздействия шквалистых и ураганных ветров текущего года, повлекшие слом стволов деревьев (код 882). Данные причины определены по следующим признакам: механические повреждения слом ствола под кроной пр. лет (код 218), механические повреждения обрыв корней (вывал) прошлых лет (код 206), наличие плодовых тел на стволе (код 801), механические повреждения слом ствола под кроной свежий (код 217), усыхание от 1/4 до 1/2 ветвей в кроне прошлых лет (код 112), усыхание от 1/4 до 1/2 ветвей в кроне прошлых лет (код 112).

Заселено (отработано) стволовыми вредителями:

Вид вредителя	Порода	Встречаемость (% заселенных деревьев)	Степень заселения лесного насаждения (слабая, средняя, сильная)
-	-	-	-

Повреждено огнем:

Вид пожара	Порода	Состояние корневых лап		Состояние корневой шейки		Подсушивание луба	
		процент поврежденных огнем корней	процент деревьев с данным повреждением	ожог корневой шейки по окружности (1/4; 2/4; 3/4; более 3/4)	процент деревьев с данным повреждением	по окружности (1/4; 2/4; 3/4; более 3/4)	процент деревьев с данным повреждением
-	-	-	-	-	-	-	-

Поражено болезнями:

Вид болезни	Порода	Встречаемость (% пораженных деревьев)	Степень поражения лесного насаждения (слабая, средняя, сильная)
губка сосновая	С	2,20	единичная
трутовик ложный дубовый и дуболобивый	Дн	0,44	единичная

2.3. Выборке подлежат: по 1 ярусу 8 % деревьев по запасу,

в том числе:

ослабленных 0 %
 сильно ослабленных 0 %
 усыхающих 0 %
 свежего сухостоя 0 %,
 свежего ветровала 0 %,
 свежего бурелома 0 %,
 старого сухостоя 5 %,
 старого ветровала 1 %,
 старого бурелома 2 %,
 аварийных 0 %.

по 2 ярусу - 11% деревьев по запасу,

в том числе:

ослабленных 0 %
 сильно ослабленных 0%
 усыхающих 0%
 свежего сухостоя 0 %
 свежего ветровала 0 %
 свежего бурелома 5 %
 старого сухостоя 0 %
 старого ветровала 6 %
 старого бурелома 0 %
 аварийных 0 %

2.4. Полнота лесного насаждения после уборки деревьев, подлежащих рубке, составит: по 1 ярусу- 0,7; по 2 ярусу - 0,3.

Снижение полноты насаждения не произойдет, так как уборке подлежат деревья категорий "старый сухой", "свежий и старый бурелом" и "старый ветровал", которые при расчете фактической полноты не учитывались.

Критическая полнота для данной категории лесных насаждений составляет: не лимитируется.

ЗАКЛЮЧЕНИЕ

С целью предотвращения негативных процессов или снижения ущерба от их воздействия в квартале 3 выделе 37 на площади 17,7 га, СКС насаждения по 1 ярусу - 1,64, по 2 ярусу - 1,7, назначается: по 1 ярусу - ВСП очень слабой интенсивности, по 2 ярусу - ВСП

Участковое лесничество	Урочище (дача)	Квартал	Выдел	Площадь выдела, га	Вид мероприятия	Площадь мероприятия, га	Порода	Выбираемый запас на выдел, куб. м	Крайние сроки проведения
Тольяттинское	.	3	37	17,7	1 ярус -ВСП очень слабой интенсивности	17,7	С	496	2020 год
					2 ярус - ВСП		Дн	97	

Ведомость перечета деревьев, назначенных в рубку, и абрис лесного участка прилагаются (приложение 2 и 3 к данному акту).

Меры по обеспечению возобновления: -.

Мероприятия, необходимые для предупреждения повреждения или поражения смежных насаждений:
при оставлении (хранении) заготовленной древесины в лесах в весенне-летний период на срок более 30 дней необходимо принять меры по предохранению ее от заселения стволовыми вредителями. Сроки запрета хранения (оставления) в лесу неокоренной (незащищенной) заготовленной древесины по лесным районам установлены согласно пункту 16 Постановления Правительства Российской Федерации от 20.05.2017 № 607 г. «О Правилах санитарной безопасности в лесах» (приложение № 2).

Сведения для расчета степени повреждения:
год образования старого сухостоя: 2015г.

основные причины повреждения древесины: губка сосновая, трутовик ложный дубовый и дуболобивый, воздействия шквалистых и ураганных ветров текущего года, повлекшие слом стволов деревьев, воздействия шквалистых и ураганных ветров прошлых лет, повлекшие слом стволов деревьев, воздействия сильных ветров прошлых лет, повлекшие наклон более 10°, изгиб или вывал деревьев.

Дата проведения обследований: 15.08.2019 года.

Дата составления документа: 09.09.2019 года.

Исполнитель работ по проведению лесопатологического обследования:
инженер-лесопатолог филиала ФБУ "Рослесозащита"- "Центр защиты леса Оренбургской области"
Камышова Л.В.

Ведомость лесных участков с выделенными несоответствиями таксационным описаниям к акту лесопатологического обследования №

Источник данных	Год проведения лесосурьвеста	Номер квартала	Номер выдела	Площадь выдела, га	Целевое назначение лесов	Категория защитных лесов	Номер лесопатологического выдела	Площадь лесопатологического выдела, га	Таксационная характеристика										Заложено пробных площадей	
									состав	порода	возраст, лет	средняя высота, м	средний диаметр, см	тип леса	тип условий местопрорастания	пожнота	бонитет	запас, куб. м/га	количество, шт.	общая площадь, га
ТО	2013	3	37	17,7	Защитные	Горючие леса (ОЗУ)			1 ярус 5С5С	Сосна	130	30	40	СДПР	В2	0,6	1	320		
									2 ярус 7К13ДН	Клен, дуб, низкорослый наль, вяз	30	10	12		0,3	1	40			
Ф	2019	3	37	17,7	Защитные	Горючие леса (ОЗУ)			1 ярус 5С5С	Сосна	130	30	40	СДПР	В2	0,7	1	350	2	0,55
									2 ярус 5К14ДН1В	Клен, дуб, низкорослый наль, вяз	30	10	12		0,3	1	50			

Примечание
ТО - таксационные описания
Ф - фактическая характеристика лесного насаждения

Исполнитель работ по проведению лесопатологического обследования:
инженер-лесопатолог филиала ФБУ "Рослесозащита" - Центр защиты леса Оренбургской области"
Камышова ЛВ



Ведомость перечета деревьев назначенных в рубку

ВРЕМЕННАЯ ПРОБНАЯ ПЛОЩАДЬ № _____

Субъект Российской Федерации: Самарская область.

Лесничество (лесопарк): Тольяттинское. Участковое лесничество: Тольяттинское. Квартал: 3. Выдел: 37.

Площадь: 17,7 га., Площадь мероприятия: 17,7 га.

Номер очага вредных организмов: б/н. Размер пробной площади: 0,55 га.

Таксационная характеристика:

тип леса: СДТР, 1 ярус: состав 5С5С, возраст: 130 лет, бонитет: 1.

полнота: 0,7, запас на га: 350, возобновление: отсутствует

2 ярус: состав 5КЛ4ДН1В, возраст: 30 лет, бонитет: 1

Время и причина ослабления лесного насаждения:

Причины повреждения: засуха (код 830), губка сосновая (код 352), воздействия шквалистых и ураганных ветров прошлых лет, повлекшие слом стволов деревьев (код 822), воздействия сильных ветров прошлых лет, повлекшие наклон более 10°, изгиб или вывал деревьев (код 821), воздействия шквалистых и ураганных ветров текущего года, повлекшие слом стволов деревьев (код 882), трутовик ложный дубовый и дуболюбивый (код 360). Данные причины определены по следующим признакам: механические повреждения слом ствола под кроной пр. лет (код 218), механические повреждения обрыв корней (вывал) прошлых лет (код 206), механические повреждения слом ствола под кроной свежий (код 217), наличие плодовых тел на стволе (код 801), усыхание от 1/4 до 1/2 ветвей в кроне прошлых лет (код 112), усыхание от 1/4 до 1/2 ветвей в кроне прошлых лет (код 112).

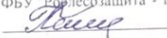
Тип очага вредных организмов -

Фаза развития очага вредных организмов -

Состояние лесного насаждения, намечаемые мероприятия:

Состояние насаждений: с нарушенной устойчивостью. СКС насаждения: 1 ярус 1,64, 2 ярус 1,70.

Намечаемое мероприятие: 1 ярус - ВСП очень слабой интенсивности; 2 ярус - ВСП.

Исполнитель работ по проведению лесопатологического обследования
инженер-лесопатолог филиала ФБУ "Ведлесозащита" - "Центр защиты леса Оренбургской области"
Камышова Л.В. 

Дата составления документа: 09.09. 2019 года. Телефон: 8 (3532) 70-20-89.

Абрис лесного участка

Тольяттинское лесничество

Тольяттинское участковое лесничество

Квартал 3, выдел 37

Площадь лесотаксационного выдела – 17,7 га

Площадь ЛПО – 17,7 га

Вид мероприятия: 1 ярус - ВСП очень слабой интенсивности - 17,7 га,

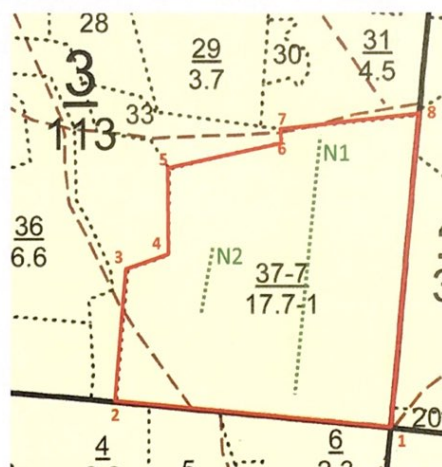
2 ярус ВСП – 17,7 га.

Масштаб 1:10 000

С



Ю



Номер выдела	Ленты (круговой площадки) перечета				
	№ ленты (площадки)	Длина, м	Ширина, м	Радиус, м	Площадь, га
37	1	450	10		0,45
37	2	100	10		0,1
Итого					0,55

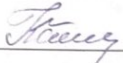
Номера точек	Координаты	Румбы линий	Длина, м
1 (привязка к квартальному столбу) - >2	N 53.527671°/E 49.382929°	СЗ 87°	443
2->3	N 53.527850°/E 49.376289°	СВ 3°	207
3->4	N 53.529690°/E 49.376446°	СВ 70°	69
4->5	N 53.529941°/E 49.377436°	СЗ 2°	133
5->6	N 53.531142°/E 49.377367°	СВ 75°	181
6->7	N 53.531582°/E 49.380043°	СВ 7°	20

7->8	N 53.531755°/E 49.380122°	СВ 82°	215
8->1	N 53.532034°/E 49.383311°	ЮЗ 3°	486

Условные обозначения:

границы участка (границы СОМ) — ;
расположение ленточного перечета;
номера поворотных (координатных) точек 1-8
номера лент N1-N2

Исполнитель работ по проведению лесопатологического обследования:

инженер-лесопатолог Камышова Л.В. 

Дата составления документа 09.09. 2019 г. Телефон 8 (3532) 70-20-89