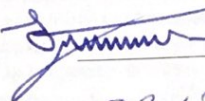


УТВЕРЖДАЮ:

Руководитель департамента
городского хозяйства администрации
городского округа Тольятти

 В.А. Ерин

Дата 02.12.2019

Акт
лесопатологического обследования № 16
лесных насаждений Тольяттинского лесничества
городского округа г. Тольятти
Самарской области

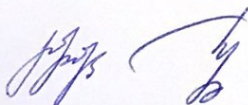
Способ лесопатологического обследования: Инструментальный

Место проведения:

| Участковое лесничество | Урочище (дача) | Квартал (кварталы) | Выдел/л.п. выдел | Площадь, га |
|---------------------------|----------------|-----------------------|------------------|-------------|
| Тольяттинское | - | 4 | 12/- | 7,6 |

Лесопатологическое обследование проведено на общей площади 7,6 га.

ОЗУ - особо защитные участки, запрещено проведение ССР (статья ЛК РФ 119 п. 4.1)



2. Инструментальное обследование лесного участка.
Уч. лесничество: Тольяттинское, участок: Кв. 4 выд. 12 ЛП выдел: -

2.1. Фактическая таксационная характеристика лесного насаждения не соответствует таксационному описанию. Причины несоответствия:

неточность при лесоустройстве.

Ведомость лесных участков с выявленными несоответствиями таксационным описаниям приведена в приложении 1 к данному Акту.

2.2. Состояние насаждений: с нарушенной устойчивостью.

Причины повреждения: засуха (код 830), губка сосновая (код 352), воздействия сильных ветров прошлых лет, повлекшие наклон более 10°, изгиб или вывал деревьев (код 821), некротико-раковые заболевания стволов (код 370), воздействия шквалистых и ураганных ветров прошлых лет, повлекшие слом стволов деревьев (код 822). Данные причины определены по следующим признакам: усыхание < 1/4 ветвей в кроне прошлых лет (код 111), наличие плодовых тел на стволе (код 801), механические повреждения обрыв корней (вывал) прошлых лет (код 206), наличие на стволе в обл. кроны раковых ран, язв, образований (< 1/2 окр. ствола) (код 803), механические повреждения слом ствола под кроной пр. лет (код 218).

Заселено (отработано) стволовыми вредителями

| Вид вредителя | Порода | Встречаемость (% заселенных деревьев) | Степень заселения лесного насаждения (слабая, средняя, сильная) |
|---------------|--------|---------------------------------------|---|
| - | - | - | - |

Повреждено огнем:

| Вид пожара | Порода | Состояние корневых лап | | Состояние корневой шейки | | Подсушивание луба | |
|------------|--------|-----------------------------------|--|--|--|--|--|
| | | процент поврежденных огнем корней | процент деревьев с данным повреждением | ожог корневой шейки по окружности (1/4, 2/4, 3/4, более 3/4) | процент деревьев с данным повреждением | по окружности (1/4, 2/4, 3/4, более 3/4) | процент деревьев с данным повреждением |
| - | - | - | - | - | - | - | - |

Поражено болезнями:

| Вид болезни | Порода | Встречаемость (% пораженных деревьев) | Степень поражения лесного насаждения (слабая, средняя, сильная) |
|-------------------------------|--------|---------------------------------------|---|
| губка сосновая | С | 5,76 | единичная |
| Некротико-раковые заболевания | С | 1,18 | единичная |

2.3. Выборке подлежит 6 % деревьев по запасу.

в том числе:

- ослабленных 0 %
- сильно ослабленных 0 %
- усыхающих 0 %
- свежего сухостоя 0 %,
- свежего ветровала 0 %,
- свежего бурелома 0 %,
- старого сухостоя 5 %,
- старого ветровала 1 %,
- старого бурелома 0 %,
- аварийных 0 %.

2.4. Полнота лесного насаждения после уборки деревьев, подлежащих рубке, составит 0.6. Снижение полноты насаждения не произойдет, так как уборке подлежат деревья категорий "старый сухостой" и "старый ветровал", которые при расчёте фактической полноты не учитывались. Критическая полнота для данной категории лесных насаждений составляет: не лимитируется.

ЗАКЛЮЧЕНИЕ

С целью предотвращения негативных процессов или снижения ущерба от их воздействия в квартале 4 выделе 12 на площади 7,6 га. СКС насаждения 1.58, назначается ВСП очень слабой интенсивности.

| Учётное лесничество | Урочище (лужа) | Квартал | Выдел | Площадь выдела, га | Вид мероприятия | Площадь мероприятия, га | Порода | Выбираемый запас на выдел, куб. м | Крайние сроки проведения |
|---------------------|----------------|---------|-------|--------------------|--------------------------------|-------------------------|---------------|-----------------------------------|--------------------------|
| Тольяттинское | - | 4 | 12 | 7,6 | ВСП очень слабой интенсивности | 7,6 | С, Дн, Ос, Кл | 173 | 2020 год |

Ведомость перечета деревьев, назначенных в рубку, и абрис лесного участка прилагаются (приложение 2 и 3 к данному акту).

Меры по обеспечению возобновления: -.

Мероприятия, необходимые для предупреждения повреждения или поражения смежных насаждений:

при оставлении (хранении) заготовленной древесины в лесах в весенне-летний период на срок более 30 дней необходимо принять меры по предохранению ее от заселения стволовыми вредителями. Сроки запрета хранения (оставления) в лесу неокоренной (незащищенной) заготовленной древесины по лесным районам установлены согласно пункту 16 Постановления Правительства Российской Федерации от 20.05.2017 № 607 г. «О Правилах санитарной безопасности в лесах» (приложение № 2).

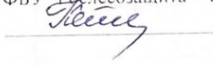
Сведения для расчета степени повреждения:
год образования старого сухостоя: 2015

основные причины повреждения древесины: некрозно-раковые заболевания стволов, губка сосновая, воздействия сильных ветров прошлых лет, повлекшие наклон более 10°, изгиб или вывал деревьев, воздействия шквалистых и ураганных ветров прошлых лет, повлекшие слом стволов деревьев

Дата проведения обследований: 16.08.2019 года.

Дата составления документа: 13.09.2019 года

Исполнитель работ по проведению лесопатологического обследования:
инженер-лесопатолог филиала ФБУ "Рослесозащита" - "Центр защиты леса Оренбургской области"
Камышова Л.В.



Ведомость
лесных участков с выявленными несоответствиями таксационным описаниям
к акту лесопатологического обследования № 16
Приложение 1

| Источник данных | Год проведения лесосурьейтинга | Номер квартала | Номер выдела | Площадь выдела, га | Целевое назначение лесов | Категория защитных лесов | Номер лесопатологического выдела | Площадь лесопатологического выдела, га | Состав | Порода | возраст, лет | средняя высота, м | средний диаметр, см | тип леса | тип условий место произрастания | познота | бонитет | запас, куб. м/га | Заложено пробных площадей | |
|-----------------|--------------------------------|----------------|--------------|--------------------|--------------------------|--------------------------|----------------------------------|--|----------------|--|--------------|-------------------|---------------------|----------|---------------------------------|---------|---------|------------------|---------------------------|-------------------|
| | | | | | | | | | | | | | | | | | | | количество, шт | общая площадь, га |
| ТО | 2013 | 4 | 12 | 7,6 | Защитные | Городские леса (ОЗУ) | | | 1 ярус 9С1С | Сосна | 120 | 30 | 44 | СДПР | В2 | 0,6 | 1 | 370 | | |
| | | | | | | | | | 2 ярус 8КЛПВДЦ | Клен | 45 | 25 | 32 | | 0,3 | 1 | 110 | | | |
| Ф | 2019 | 4 | 12 | 7,6 | Защитные | Городские леса (ОЗУ) | | | 9С1С+КЛ+Дл+ОС | Сосна, клен, дуб высокоствольный, осина | 120 | 30 | 39 | СДПР | В2 | 0,6 | 1 | 380 | 2 | 0,39 |

Приложение
ТО - таксационные описания
Ф - фактическая характеристика лесного насаждения

Исполнитель работ по проведению лесопатологического обследования
инженер-лесопатолог филиала ФБУ "Центр защиты леса Оренбургской области"
Камнилова Л В

(Подпись)

Ведомость перечета деревьев назначенных в рубку

ВРЕМЕННАЯ ПРОБНАЯ ПЛОЩАДЬ № _____

Субъект Российской Федерации Самарская область
Лесничество (лесопарк) Тольяттинское Участковое лесничество Тольяттинское Квартал 4 Выдел 12.
Площадь 7,6 га, Площадь мероприятия 7,6 га
Номер очага вредных организмов б.и. Размер пробной площади 0,39 га
Таксационная характеристика
тип леса СДТР, состав 9С1С-КЛ-ДН-ОС, возраст 120 лет, бонитет 1
полнота 0,6, запас на га 380, возобновление: отсутствует.

Время и причина ослабления лесного насаждения.
Причины повреждения засуха (код 830), губка сосновая (код 352), воздействия сильных ветров прошлых лет, повлекшие наклон более 10°, изгиб или вывал деревьев (код 821), некрозно-раковые заболевания стволов (код 370), воздействия шквалистых и ураганных ветров прошлых лет, повлекшие слом стволов деревьев (код 822) Данные причины определены по следующим признакам: усыхание < 1/4 ветвей в кроне прошлых лет (код 111), наличие плодовых тел на стволе (код 801), механические повреждения обрыв корней (ывал) прошлых лет (код 206), наличие на стволе в обл. кроны раковых ран, язв. образований (<1/2 окр. ствола) (код 803), механические повреждения слом ствола под кроной пр. лет (код 218).

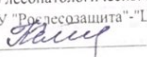
Тип очага вредных организмов -

Фаза развития очага вредных организмов -

Состояние лесного насаждения, намечаемые мероприятия.

Состояние насаждений с нарушенной устойчивостью. СКС насаждения 1,58

Намечаемое мероприятие: ВСП очень слабой интенсивности

Исполнитель работ по проведению лесопатологического обследования
инженер-лесопатолог филиала ФБУ "Рослесозащита". "Центр защиты леса Оренбургской области"
Камышова Л В 

Дата составления документа: 13.09.2019 года Телефон 8 (3532) 70-20-89

ВЕДОМОСТЬ ПЕРЕЧЕТА ДЕРЕВЬЕВ

Оборотная сторона

Порода 1 С СКС породы 1,58

разряд высот 1

| Ступени толщины см | Количество деревьев по категориям состояния, шт | | | | | | | | | | | | | | | | Всего деревьев по ступеням толщины | |
|--------------------------|---|------|-----|----|---|----|---|-----|----|----|-------------------|----|----|-------------------|----|----|---------------------------------------|--|
| | I | II | III | IV | | V | | VI | | | ветровал, бурелом | | | аварийные деревья | | | шт | в том числе подлежат рубке, % |
| | | | | НЗ | З | НЗ | З | НЗ | З | О | НЗ | З | О | НЗ | З | О | | |
| 1 | 2 | 3 | 4 | 5 | 6 | 7 | 8 | 9 | 10 | 11 | 12 | 13 | 14 | 15 | 16 | 17 | 18 | 19 |
| 12 | | 2 | | | | | | 1 | | | | | | | | | 3 | 1,2 |
| 16 | 4 | | | | | | | | | | | | | | | | 7 | 3,4 |
| 20 | 1 | | | | | | | 2 | | | 1 | | | | | | 2 | 1,2 |
| 24 | 8 | | | | | | | 1 | | | | | | | | | 9 | 1,2 |
| 28 | 2 | 1 | | | | | | | | | 1 | | | | | | 3 | |
| 32 | 5 | 1 | | | | | | | | | | | | | | | 6 | |
| 36 | 6 | 2 | | | | | | | | | | | | | | | 8 | |
| 40 | 5 | 2 | | | | | | | | | | | | | | | 7 | |
| 44 | 4 | 1 | | | | | | | | | | | | | | | 5 | |
| более 44 | 19 | 14 | | | | | | 2 | | | | | | | | | 35 | 2,4 |
| итого, шт | 54 | 23 | | | | | | 6 | | | 2 | | | | | | 85 | 9,0 |
| итого, % | 64,0 | 27,0 | | | | | | 7,0 | | | 2,0 | | | | | | 100,0 | 9,0 |
| итого, куб м | 88,3 | 50,4 | | | | | | 6,9 | | | 0,7 | | | | | | 146,3 | 6,0 |
| итого, куб, % | 60 | 34 | | | | | | 5 | | | 1 | | | | | | 100 | 6 |

Порода 2 Кл СКС породы 1,09

разряд высот 3

| Ступени толщины см | Количество деревьев по категориям состояния, шт | | | | | | | | | | | | | | | | Всего деревьев по ступеням толщины | | |
|--------------------------|---|------|-----|----|---|----|---|-----|----|----|-------------------|----|----|-------------------|----|----|---------------------------------------|--|--|
| | I | II | III | IV | | V | | VI | | | ветровал, бурелом | | | аварийные деревья | | | шт | в том числе подлежат рубке, % | |
| | | | | НЗ | З | НЗ | З | НЗ | З | О | НЗ | З | О | НЗ | З | О | | | |
| 1 | 2 | 3 | 4 | 5 | 6 | 7 | 8 | 9 | 10 | 11 | 12 | 13 | 14 | 15 | 16 | 17 | 18 | 19 | |
| 8 | 9 | 1 | | | | | | | | | | | | | | | | 10 | |
| 12 | 13 | | | | | | | 1 | | | | | | | | | 14 | 2,6 | |
| 16 | 7 | | | | | | | | | | | | | | | | 7 | | |
| 20 | 7 | | | | | | | | | | | | | | | | 7 | | |
| 24 | 1 | | | | | | | | | | | | | | | | 1 | | |
| - | | | | | | | | | | | | | | | | | | | |
| - | | | | | | | | | | | | | | | | | | | |
| - | | | | | | | | | | | | | | | | | | | |
| - | | | | | | | | | | | | | | | | | | | |
| итого, шт | 37 | 1 | | | | | | 1 | | | | | | | | | 39 | 3,0 | |
| итого, % | 95,0 | 2,0 | | | | | | 3,0 | | | | | | | | | 100,0 | 3,0 | |
| итого, куб м | 4,7 | 0,03 | | | | | | 0,1 | | | | | | | | | 4,83 | 1,6 | |
| итого, куб, % | 97 | 1 | | | | | | 2 | | | | | | | | | 100 | 2 | |

Порода 3 Дн СКС породы 2,61

разряд высот 4

| Ступени толщины см | Количество деревьев по категориям состояния, шт | | | | | | | | | | | | | | | | Всего деревьев по ступеням толщины | |
|--------------------------|---|------|-----|----|---|-----|---|----|----|----|-------------------|----|----|-------------------|----|----|---------------------------------------|--|
| | I | II | III | IV | | V | | VI | | | ветровал, бурелом | | | аварийные деревья | | | шт | в том числе подлежат рубке, % |
| | | | | НЗ | З | НЗ | З | НЗ | З | О | НЗ | З | О | НЗ | З | О | | |
| 1 | 2 | 3 | 4 | 5 | 6 | 7 | 8 | 9 | 10 | 11 | 12 | 13 | 14 | 15 | 16 | 17 | 18 | 19 |
| 16 | 2 | 1 | | | | | | | | | | | | | | | 3 | |
| 20 | 1 | 1 | | | | 1 | | | | | 1 | | | | | | 4 | 15,4 |
| 24 | 3 | 1 | | | | | | | | | | | | | | | 4 | |
| 32 | | 1 | | | | | | | | | | | | | | | 1 | |
| 36 | | | | | | | | | | | 1 | | | | | | 1 | |
| - | | | | | | | | | | | | | | | | | 1 | 7,7 |
| - | | | | | | | | | | | | | | | | | | |
| - | | | | | | | | | | | | | | | | | | |
| - | | | | | | | | | | | | | | | | | | |
| итого, шт | 6 | 4 | | | | 1 | | | | | 2 | | | | | | 13 | 23,0 |
| итого, % | 46,0 | 31,0 | | | | 8,0 | | | | | 15,0 | | | | | | 100,0 | 23,0 |
| итого, куб м | 1,7 | 1,5 | | | | 0,2 | | | | | 1,3 | | | | | | 4,7 | 32,0 |
| итого, куб, % | 35 | 33 | | | | 5 | | | | | 27 | | | | | | 100 | 32 |

Порода 4 Ос СКС порою 5

разряд высот 4

| Ступени толщины см | Количество деревьев по категориям состояния, шт | | | | | | | | | | | | | | | | Всего деревьев по ступеням толщины | |
|--------------------------|---|----|-----|----|---|----|---|----|----|----|-------------------|----|----|-------------------|----|----|---------------------------------------|--|
| | I | II | III | IV | | V | | VI | | | ветровал, бурелом | | | аварийные деревья | | | шт | в том числе подлежат рубке, % |
| | | | | НЗ | З | НЗ | З | НЗ | З | О | НЗ | З | О | НЗ | З | О | | |
| 1 | 2 | 3 | 4 | 5 | 6 | 7 | 8 | 9 | 10 | 11 | 12 | 13 | 14 | 15 | 16 | 17 | 18 | 19 |
| 16 | | | | | | | | | | | 1 | | | | | | 1 | 50,0 |
| 20 | | | | | | | | | | | 1 | | | | | | 1 | 50,0 |
| - | | | | | | | | | | | | | | | | | | |
| - | | | | | | | | | | | | | | | | | | |
| - | | | | | | | | | | | | | | | | | | |
| - | | | | | | | | | | | | | | | | | | |
| - | | | | | | | | | | | | | | | | | | |
| - | | | | | | | | | | | | | | | | | | |
| - | | | | | | | | | | | | | | | | | | |
| - | | | | | | | | | | | | | | | | | | |
| итого, шт | | | | | | | | | | | 2 | | | | | | 2 | 100,0 |
| итого, % | | | | | | | | | | | 100,0 | | | | | | 100,0 | 100,0 |
| итого, куб м | | | | | | | | | | | 0,4 | | | | | | 0,4 | 100,0 |
| итого, куб, % | | | | | | | | | | | 100 | | | | | | 100 | 100 |

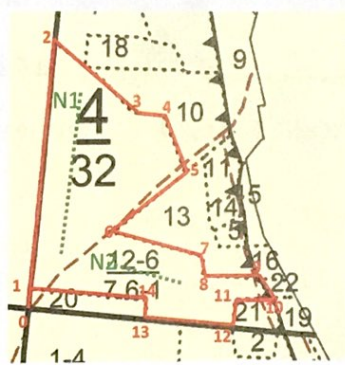
Абрис лесного участка
 Тольяттинское лесничество
 Тольяттинское участковое лесничество
 Квартал 4, выдел 12
 Площадь лесотаксационного выдела – 7,6 га
 Площадь ЛПО – 7,6 га
 Вид мероприятия: ВСП очень слабой интенсивности – 7,6 га

Масштаб 1:10 000

С



Ю





| Номер выдела | Ленты (круговой площадки) перечета | | | | |
|--------------|------------------------------------|----------|-----------|-----------|-------------|
| | № ленты (площадки) | Длина, м | Ширина, м | Радиус, м | Площадь, га |
| 12 | 1 | 250 | 10 | | 0,25 |
| 12 | 2 | 140 | 10 | | 0,14 |
| Итого | | | | | 0,39 |

| Номера точек | Координаты | Румбы линий | Длина, м |
|--------------|---------------------------|-------------|----------|
| 0->1 | N 53.527662°/E 49.382885° | СВ 3° | 29 |
| 1->2 | N 53.527921°/E 49.382899° | СВ 2° | 390 |
| 2->3 | N 53.531444°/E 53.531444° | ЮВ 52° | 161 |
| 3->4 | N 53.530501°/E 49.385076° | СВ 89° | 51 |
| 4->5 | N 53.530481°/E 49.385867° | ЮВ 24° | 95 |
| 5->6 | N 53.529688°/E 49.386442° | ЮЗ 47° | 149 |
| 6->7 | N 53.528783°/E 49.384808° | ЮВ 78° | 151 |
| 7->8 | N 53.528503°/E 49.387047° | ЮВ 1° | 31 |
| 8->9 | N 53.528225°/E 49.387068° | ЮВ 88° | 87 |
| 9->10 | N 53.528224°/E 49.388367° | ЮВ 41° | 41 |

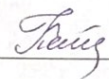
| | | | |
|--------|---------------------------|--------|-----|
| 10->11 | N 53.527945°/E 49.388796° | ЮЗ 84° | 61 |
| 11->12 | N 53.527891°/E 49.387862° | ЮЗ 3° | 45 |
| 12->13 | N 53.527504°/E 49.387844° | СЗ 87° | 139 |
| 13->14 | N 53.527560°/E 49.385741° | СЗ 5° | 33 |
| 14->1 | N 53.527842°/E 49.385710° | СЗ 87° | 187 |

Условные обозначения:

границы участка (границы СОМ)  ;
 расположение ленточного перечета  ;
 номера поворотных (координатных) точек 1-14
 номера лент N1-N2

Исполнитель работ по проведению лесопатологического обследования:

инженер-лесопатолог Камышова Л.В.



Дата составления документа 13.09.2019 г. Телефон 8 (3532) 70-20-89