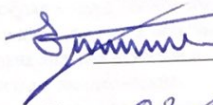


УТВЕРЖДАЮ:

Руководитель департамента
городского хозяйства администрации
городского округа Тольятти

 В.А. Ерин

Дата 02.12.2019

Акт
лесопатологического обследования № 21
лесных насаждений Тольяттинского лесничества
городского округа г. Тольятти
Самарской области

Способ лесопатологического обследования: Инструментальный

Место проведения:

Участковое лесничество	Урочище (дача)	Квартал (кварталы)	Выдел/л.п. выдел	Площадь, га / площадь л/п выдела, га
Тольяттинское	-	6	11/1	24,6 / 2,9

Лесопатологическое обследование проведено на общей площади 2,9 га.

ОЗУ - особо защитные участки, запрещено проведение ССР (статья ЛК РФ 119 п. 4.1)



2. Инструментальное обследование лесного участка.
Уч. лесничество: Тольяттинское, участок: Кв. 6 выд. 11 ЛП выдел: 1.

2.1. Фактическая таксационная характеристика лесного насаждения не соответствует таксационному описанию. Причины несоответствия:

неточность при лесоустройстве.

Ведомость лесных участков с выявленными несоответствиями таксационным описаниям приведена в приложении 1 к данному Акту.

2.2. Состояние насаждений: с нарушенной устойчивостью.

Причины повреждения: воздействия сильных ветров прошлых лет, повлекшие наклон более 10°, изгиб или вывал деревьев (код 821), воздействия шквалистых и ураганных ветров прошлых лет, повлекшие слом стволов деревьев (код 822), засуха (код 830), воздействия сильных ветров текущего года, повлекшие наклон более 10°, изгиб или вывал деревьев (код 881), воздействия шквалистых и ураганных ветров текущего года, повлекшие слом стволов деревьев (код 882), губка сосновая (код 352), трутовик ложный дубовый и дуболобивый (код 360). Данные причины определены по следующим признакам: механические повреждения обрыв корней (вывал) прошлых лет (код 206), механические повреждения слом ствола под кроной пр. лет (код 218), усыхание < 1/4 ветвей в кроне прошлых лет (код 111), механические повреждения обрыв корней (вывал) свежий (код 205), механические повреждения слом ствола под кроной свежий (код 217), усыхание от 1/4 до 1/2 ветвей в кроне прошлых лет (код 112), наличие плодовых тел на стволе (код 801), усыхание от 1/2 до 3/4 ветвей в кроне прошлых лет (код 113).

Заселено (отработано) стволовыми вредителями:

Вид вредителя	Порода	Встречаемость (% заселенных деревьев)	Степень заселения лесного насаждения (слабая, средняя, сильная)
-	-	-	-

Повреждено огнем:

Вид пожара	Порода	Состояние корневых лап		Состояние корневой шейки		Подсушивание луба	
		процент поврежденных огнем корней	процент деревьев с данным повреждением	ожог корневой шейки по окружности (1/4; 2/4; 3/4; более 3/4)	процент деревьев с данным повреждением	по окружности (1/4; 2/4; 3/4; более 3/4)	процент деревьев с данным повреждением
-	-	-	-	-	-	-	-

Поражено болезнями:

Вид болезни	Порода	Встречаемость (% пораженных деревьев)	Степень поражения лесного насаждения (слабая, средняя, сильная)
губка сосновая	С	0,57	единичная
трутовик ложный дубовый и дуболобивый	Дн	0,29	единичная

2.3. Выборке подлежит 43 % деревьев по запасу,

в том числе:

- ослабленных 0 %
- сильно ослабленных 0 %
- усыхающих 0 %
- свежего сухостоя 2 %,
- свежего ветровала 2 %,
- свежего бурелома 1 %,
- старого сухостоя 8 %,
- старого ветровала 21 %,
- старого бурелома 9 %,
- аварийных 0 %.

2.4. Полнота лесного насаждения после уборки деревьев, подлежащих рубке, составит 0,3.

Снижение полноты насаждения не произойдет, так как уборке подлежат деревья категорий "свежий и старый сухостой", "свежий и старый бурелом" и "свежий и старый ветровал", которые при расчете фактической полноты не учитывались.

Критическая полнота для данной категории лесных насаждений составляет: не лимитируется.

ЗАКЛЮЧЕНИЕ

С целью предотвращения негативных процессов или снижения ущерба от их воздействия в квартале 6 выделе 11 на площади 2,9 га, СКС насаждения 2,76, назначается ВСП.

Участковое лесничество	Урочище (дача)	Квартал	Выдел	Площадь выдела, га	Вид мероприятия	Площадь мероприятия, га	Порода	Выбираемый запас на выдел, куб. м	Крайние сроки проведения
Тольяттинское	-	6	11	24,6	ВСП	2,9	С, Дн, Лп, Ос, Кл, В, Б.	212	2020 год

Ведомость перечета деревьев, назначенных в рубку, и абрис лесного участка прилагаются (приложение 2 и 3 к данному акту).

Меры по обеспечению возобновления: содействие естественному возобновлению.

Мероприятия, необходимые для предупреждения повреждения или поражения смежных насаждений:

при оставлении (хранении) заготовленной древесины в лесах в весенне-летний период на срок более 30 дней необходимо принять меры по предохранению ее от заселения стволовыми вредителями. Сроки запрета хранения (оставления) в лесу неокоренной (незащищенной) заготовленной древесины по лесным районам установлены согласно пункту 16 Постановления Правительства Российской Федерации от 20.05.2017 № 607 г. «О Правилах санитарной безопасности в лесах» (приложение № 2).

Сведения для расчета степени повреждения:
год образования старого сухостоя: 2015

основные причины повреждения древесины: губка сосновая, трутовик ложный дубовый и дуболюбивый, воздействия сильных ветров прошлых лет, повлекшие наклон более 10°, изгиб или вывал деревьев, воздействия сильных ветров текущего года, повлекшие наклон более 10°, изгиб или вывал деревьев, воздействия шквалистых и ураганных ветров прошлых лет, повлекшие слом стволов деревьев, воздействия шквалистых и ураганных ветров текущего года, повлекшие слом стволов деревьев.

Дата проведения обследований: 03.09.2019 года.

Дата составления документа: 12.09.2019 года.

Исполнитель работ по проведению лесопатологического обследования:
инженер-лесопатолог филиала ФБУ "Рослесозащита"- "Центр защиты леса Оренбургской области"
Камышова Л.В.

Вспомогательное описание лесных участков с выявленными несоответствиями таксационным описаниям к акту лесопатологического обследования № 18 Приложение 1

Источники данных	Год проведения лесороспусков	Номер квартала	Номер выдела	Площадь выдела, га	Целевое назначение лесов	Категория защитных лесов	Номер лесопатологического выдела	Площадь лесопатологического выдела, га	Таксационная характеристика										Запасно-пробные площади			
									состав	порода	возраст, лет	средняя высота, м	средний диаметр, см	тип леса	тип условий местопрорастання	познота	бонитет	запас, куб. м/га	количество, шт.	общая площадь, га		
ТО	2013	6	11	24,6	Защитные	Городские леса (ОЗУ)	-	-	Погнибное насаждение	0	0	0	0	0	СДР	В2	0	2	0	-	-	-
Ф	2019	6	11	24,6	Защитные	Городские леса (ОЗУ)	1	2,9	9СДл+Лл+Ос+Кл+Б+В	Сосна, дуб низкоствольный, мш, липа, клен б сред, вкз.	120	27	37	СДР	В2	0,3	2	170	1	2,9	-	

Примечание:

ТО - таксационные описания
Ф - фактическая характеристика лесного насаждения

Исполнитель работ по проведению лесопатологического обследования:
инженер-лесопатолог филиала ФБУ "Федеральный центр защиты леса Оренбургской области"
Камышова Л.В.

Результаты проведения лесопатологического обследования
 лесных насаждений за октябрь 2019 года.
 Самарская область, Лесничество (лесопарк) "Тольяттинское".
 Участковое лесничество: Тольяттинское. Урочище (лесная дача):

1	2	3	4	5	6	7	Таксономическая характеристика лесного насаждения										Распределение деревьев по категориям состояния, % от запаса										30	31	32	33	34			
							8	9	10	11	12	13	14	15	16	17	18	19	20	21	22	23	24	25	26	27						28	29	30
6	11	24,6	Защитные	Категория защитных лесов	Номер лесопатологического участка	Площадь участка, га	8	9	10	11	12	13	14	15	16	17	Распределение деревьев по категориям состояния, % от запаса										30	31	32	33	34			
																	18	19	20	21	22	23	24	25	26	27						28	29	30
6	11	24,6	Защитные	Категория защитных лесов	Номер лесопатологического участка	Площадь участка, га	8	9	10	11	12	13	14	15	16	17	18	19	20	21	22	23	24	25	26	27	28	29	30	31	32	33	34	
							состав	порода	возраст	средняя высота, м	средний диаметр, см	тип леса	полнота	бонитет	запас, куб м/га	число деревьев на проб., шт.	без признаков ослабления	ослабленные	сильно ослабленные	усыхающие	свежий сухойстой	свежий ветровал	старый сухойстой	свежий ветровал	старый бурелом	свежий бурелом	старый бурелом	аварийные деревья	Признаки повреждения деревьев	Доля поврежденных деревьев, %	Причина повреждения	Полекит рубке, %	Наименование мероприятия	
							9С1Длн+Ллн+Ос+Кн+В+В*	Всего	120*	27*	37*	СДПР 0,3*	2	170*	701	54	5	2	1		2	8	2	23	1	9		296	46	43				
								С	-	-	-	-	-	-	-	421	56	1			2	8	2	23	1	9		218	44	43				
								Длн	-	-	-	-	-	-	-	101	34	14	11	1		5	7	9	19		111	66	40					
								Ллн	-	-	-	-	-	-	-	49	27	9	9				7	24	24			217	73	55				
								Ос	-	-	-	-	-	-	-	21	5	6						89			218	95	89					
								Ка	-	-	-	-	-	-	-	40	51	22	5				8	11	3		111	22	22					
								Б	-	-	-	-	-	-	-	8	68							32			218	32	32					
								В	-	-	-	-	-	-	-	61	75	4						4	3		206	25	21					
																218											218							


Показатели, не соответствующие таксономическому описанию отмечаются "х". Расшифровка кодов причин и признаков указана в акте.
 Исполнитель работ по проведению лесопатологического обследования:
 инженер-лесопатолог филиала ФБУ "Лесхозахота" - "Центр защиты леса Оренбургской области"
 Камылова Л.В.
 Дата составления документа: 12.09.2019 году / Телефон: 8 (3532) 70-20-89

Ведомость перечета деревьев назначенных в рубку

ВРЕМЕННАЯ ПРОБНАЯ ПЛОЩАДЬ № ____

Субъект Российской Федерации: Самарская область.
Лесничество (лесопарк): Тольяттинское. Участковое лесничество: Тольяттинское. Квартал: 6. Выдел: 11; ЛП выдел 1.
Площадь: 24,6 га. Площадь мероприятия: 2,9 га.
Номер очага вредных организмов: б/н. Размер пробной площади: 2,9 га.
Таксационная характеристика
тип леса: СДТР; состав: 9С1Дн+Лп+Ос+Кл+Б+В; возраст: 120 лет, бонитет: 2.
полнота: 0,3, запас на га: 170, возобновление: отсутствует
Время и причина ослабления лесного насаждения:
Причины повреждения: воздействия сильных ветров прошлых лет, повлекшие наклон более 10°, изгиб или вывал деревьев (код 821), воздействия шквалистых и ураганных ветров прошлых лет, повлекшие слом стволов деревьев (код 822), засуха (код 830), воздействия сильных ветров текущего года, повлекшие наклон более 10°, изгиб или вывал деревьев (код 881), воздействия шквалистых и ураганных ветров текущего года, повлекшие слом стволов деревьев (код 882), губка сосновая (код 352), трутовик ложный дубовый и дуболюбивый (код 360). Данные причины определены по следующим признакам: механические повреждения обрыв корней (ывал) прошлых лет (код 206), механические повреждения слом ствола под кроной пр. лет (код 218), усыхание < 1/4 ветвей в кроне прошлых лет (код 111), механические повреждения обрыв корней (ывал) свежий (код 205), механические повреждения слом ствола под кроной свежий (код 217),

Тип очага вредных организмов: -
Фаза развития очага вредных организмов: -
Состояние лесного насаждения, намечаемые мероприятия:
Состояние насаждений: с нарушенной устойчивостью. СКС насаждения 2,76.
Намечаемое мероприятие: ВСП.

Исполнитель работ по проведению лесопатологического обследования:
инженер-лесопатолог филиала ФБУ "Рослесозащита" - "Центр защиты леса Оренбургской области"
Камышова Л.В. 

Дата составления документа: 12.09 2019 года. Телефон: 8 (3532) 70-20-89.

ВЕДОМОСТЬ ПЕРЕЧЕТА ДЕРЕВЬЕВ

разряд высот 2

Порода 1 С СКС породы 2,73

Ступени толщины см	Количество деревьев по категориям состояния, шт.																Всего деревьев по ступеням толщины	
	I	II	III	IV		V		VI			ветровал, бурелом			аварийные деревья			шт.	в том числе подлежат рубке, %
				НЗ	З	НЗ	З	НЗ	З	О	НЗ	З	О	НЗ	З	О		
1	2	3	4	5	6	7	8	9	10	11	12	13	14	15	16	17	18	19
8								1			1						2	0,5
12	1	1						1			2						5	0,7
16	2	3						1			3						9	1,0
20	7	2						1			6						16	1,7
24	6							1			10						17	2,6
28	12	1				1		2			12						28	3,6
32	18	1				2		7			21						49	7,1
36	24	2				1					12						39	3,1
40	28	1						4			18						51	5,2
более 40	114	1				5		18			67						205	21,3
итого, шт	212	12				9		36			152						421	47,0
итого, %	50,0	3,0				2,0		9,0			36,0						100,0	47,0
итого, куб.м	406,5	8,8				13,9		57,3			236,7						723,2	43,0
итого, куб.%	56	1				2		8			33						100	43

Порода 2 Дн СКС породы 2,99

разряд высот 4

Ступени толщины см	Количество деревьев по категориям состояния, шт.																Всего деревьев по ступеням толщины	
	I	II	III	IV		V		VI			ветровал, бурелом			аварийные деревья			шт.	в том числе подлежат рубке, %
				НЗ	З	НЗ	З	НЗ	З	О	НЗ	З	О	НЗ	З	О		
1	2	3	4	5	6	7	8	9	10	11	12	13	14	15	16	17	18	19
12	9	1						1			1						11	1,0
16	6	1									5						13	5,0
20	7		1								2						7	3,0
24	4							1			8						13	7,7
28	3	2									2						16	2,0
32	8	2	3	1							5						13	5,0
36	4	3	1								2						8	2,0
40	4		2								2						6	3,0
44	1	1	1					1			2						6	4,0
более 44	1	1						1			3						101	34,0
итого, шт	47	11	8	1				4			30						100,0	34,0
итого, %	46,0	11,0	8,0	1,0				4,0			30,0						73,3	40,0
итого, куб.м	25,3	10,1	7,8	0,8				3,9			25,4						100	40,0
итого, куб.%	34	14	11	1				5			35						100	40

Порода 3 Дл СКС породы 3,47

разряд высот 5

Ступени толщины см	Количество деревьев по категориям состояния, шт.																Всего деревьев по ступеням толщины	
	I	II	III	IV		V		VI			ветровал, бурелом			аварийные деревья			шт.	в том числе подлежат рубке, %
				НЗ	З	НЗ	З	НЗ	З	О	НЗ	З	О	НЗ	З	О		
1	2	3	4	5	6	7	8	9	10	11	12	13	14	15	16	17	18	19
8		1								1	1						3	4,1
12	2										3						5	6,1
16	4	3									3						10	6,1
20	4		2								7						13	14,4
24	4	1	1								4						10	8,2
28		1	1								2						4	4,1
32											1						1	2,0
40	1										1						2	2,0
48											1						1	2,0
более 48								1			23						49	49,0
итого, шт	15	6	4					1			47,0						100,0	49,0
итого, %	31,0	12,0	8,0					2,0			47,0						14,8	54,7
итого, куб.м	4,1	1,3	1,3					0,0			8,1						100	55,7
итого, куб.%	27	9	9								55						100	55

Порода4 Ос		СКС породы 4,61															разряд высот. 4	
Ступени толщины см	Количество деревьев по категориям состояния, шт																Всего деревьев по ступеням толщины	
	I	II	III	IV		V		VI			ветровал, бурелом			аварийные деревья			шт.	в том числе подлежат рубке, %
				НЗ	З	НЗ	З	НЗ	З	О	НЗ	З	О	НЗ	З	О		
1	2	3	4	5	6	7	8	9	10	11	12	13	14	15	16	17	18	19
24											6						6	28,6
28	1										9						10	42,9
32		1									4						5	19,0
-																		
-																		
-																		
-																		
-																		
итого, шт	1	1									19						21	90,0
итого, %	5,0	5,0									90,0						100,0	90,0
итого, куб м	0,6	0,8									10,9						12,3	88,7
итого, куб,%	5	6									89						100	89

Порода5 Кл		СКС породы 2,2															разряд высот. 5	
Ступени толщины см	Количество деревьев по категориям состояния, шт																Всего деревьев по ступеням толщины	
	I	II	III	IV		V		VI			ветровал, бурелом			аварийные деревья			шт.	в том числе подлежат рубке, %
				НЗ	З	НЗ	З	НЗ	З	О	НЗ	З	О	НЗ	З	О		
1	2	3	4	5	6	7	8	9	10	11	12	13	14	15	16	17	18	19
8	1							1									2	2,5
12	6																6	
16	7										1						8	2,5
20	6	1	1								1						9	2,5
24	3	1	1								2						7	5,0
28	2	2									1						5	2,5
32	1	1									1						3	2,5
-																		
-																		
итого, шт	26	5	2					1			6						40	17,0
итого, %	65,0	13,0	5,0					2,0			15,0						100,0	17,0
итого, куб м	5,4	2,3	0,6								2,3						10,6	22,0
итого, куб,%	51	22	5								22						100	22

Порода6 Б		СКС породы 2,28															разряд высот. 4	
Ступени толщины см	Количество деревьев по категориям состояния, шт																Всего деревьев по ступеням толщины	
	I	II	III	IV		V		VI			ветровал, бурелом			аварийные деревья			шт.	в том числе подлежат рубке, %
				НЗ	З	НЗ	З	НЗ	З	О	НЗ	З	О	НЗ	З	О		
1	2	3	4	5	6	7	8	9	10	11	12	13	14	15	16	17	18	19
24											2						2	25,0
32	1										1						2	12,5
40	1																1	0,0
44	1										1						2	12,5
52	1																1	
-																		
-																		
-																		
-																		
итого, шт	4										4						8	50,0
итого, %	50,0										50,0						100,0	50,0
итого, куб м	6,2										2,9						9,1	32,0
итого, куб,%	68										32						100	32

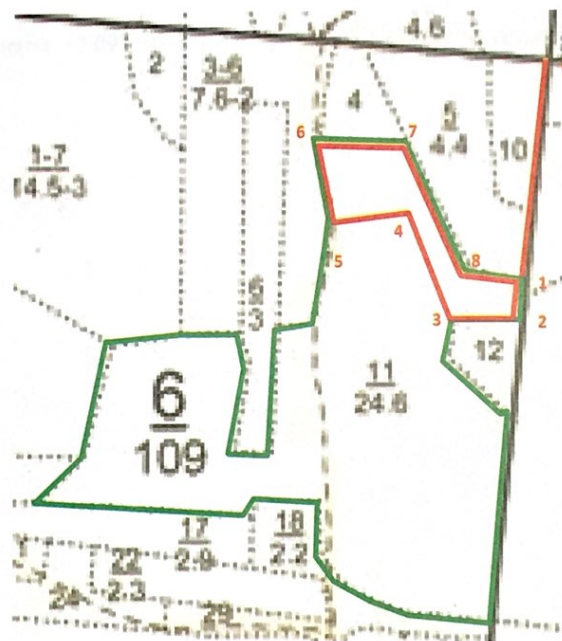
Порода? В		СКС породы 1,88		разряд высот 4														Всего деревьев по ступеням толщины	
Ступени толщины см	Количество деревьев по категориям состояния, шт																	шт.	в том числе подлежат рубке, %
	I	II	III	IV		V		VI			ветровал, бурелом			аварийные деревья					
				НЗ	З	НЗ	З	НЗ	З	О	НЗ	З	О	НЗ	З	О			
1	2	3	4	5	6	7	8	9	10	11	12	13	14	15	16	17	18	19	
8	4	2															6		
12	24	2						1			2						29	4,9	
16	10	1						2			1						14	4,9	
20	6							1			3						10	6,6	
24	1																1		
32	1																1		
-																			
-																			
-																			
итого, шт	46	5						4			6						61	17,0	
итого, %	75,0	8,0						7,0			10,0						100,0	17,0	
итого, куб м	4,0	0,2						0,4			0,7						5,3	21,0	
итого, куб, %	75	4						8			13						100	21	

Абрис лесного участка
Тольяттинское лесничество
Тольяттинское участковое лесничество
Квартал 6, выдел 11
Площадь лесотаксационного выдела – 24,6 га
Площадь л/п выдела №1 – 2,9 га
Площадь ЛПО – 2,9 га
Вид мероприятия: ВСП – 2,9 га

Масштаб 1:10 000

С

Ю



Номер выдела	Ленты (круговой площадки) перече́та				
	Сплошной перече́т	Длина, м	Ширина, м	Радиус, м	Площадь, га
11					2,9

Номера точек	Координаты	Румбы линий	Длина, м
0->1	N 53.528107°/E 49.366681°	ЮЗ 4°	333
1->2	N 53.525173°/E 49.366336°	ЮЗ 4°	58
2->3	N 53.524629°/E 49.366320°	ЮЗ 88°	105
3->4	N 53.524623°/E 49.364770°	СЗ 24°	172
4->5	N 53.526037°/E 49.363747°	ЮЗ 85°	127
5->6	N 53.525943°/E 49.361771°	СЗ 9°	108

6->7	N 53.522926°/E 49.361537°	СВ 88°	136
7->8	N 53.526966°/E 49.363610°	ЮВ 28°	218
8->1	N 53.525216°/E 49.365117°	ЮВ 84°	88

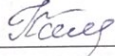
Условные обозначения:

границы выдела 

границы ЛПВ (границы СОМ)  ;

номера поворотных (координатных) точек 1-8;

Исполнитель работ по проведению лесопатологического обследования:

инженер-лесопатолог Камышова Л.В. 

Дата составления документа 12.09.2019 года Телефон 8 (3532) 70-20-89