


УТВЕРЖДАЮ:

Руководитель департамента городского  
хозяйства администрации городского округа  
Тольятти

 В.А. Ерин

Дата 02.12.2019

Акт  
лесопатологического обследования № 22  
лесных насаждений Тольяттинского лесничества  
городского округа г. Тольятти  
Самарской области


Способ лесопатологического обследования: Инструментальный

Место проведения:

Участковое лесничество	Урочище (дача)	Квартал (кварталы)	Выдел (выделы)	Площадь, га
Тольяттинское	-	6	19	4,0

Лесопатологическое обследование проведено на общей площади 4,0 га.

ОЗУ - особо защитные участки, запрещено проведение ССР (статья ЛК РФ 119 п. 4.1)



2. Инструментальное обследование лесного участка.

Уч. лесничество: Тольяттинское, участок: Кв. 6 выд. 19 ЛП выдел: -

2.1. Фактическая таксационная характеристика лесного насаждения не соответствует таксационному описанию. Причины несоответствия:

уточнение характеристик при инструментальном обследовании.

Ведомость лесных участков с выявленными несоответствиями таксационным описаниям приведена в приложении 1 к данному Акту.

2.2. Состояние насаждений: с нарушенной устойчивостью.

Причины повреждения: засуха (код 830), воздействия шквалистых и ураганных ветров прошлых лет, повлекшие слом стволов деревьев (код 822), трутовик ложный осиновый (код 358), воздействия шквалистых и ураганных ветров текущего года, повлекшие слом стволов деревьев (код 882). Данные причины определены по следующим признакам: механические повреждения слом ствола под кроной пр. лет (код 218), усыхание < 1/4 ветвей в кроне прошлых лет (код 111), усыхание от 1/4 до 1/2 ветвей в кроне прошлых лет (код 112), наличие плодовых тел на стволе (код 801), механические повреждения слом ствола под кроной свежий (код 217).

Заселено (отработано) стволовыми вредителями:

Вид вредителя	Порода	Встречаемость (% заселенных деревьев)	Степень заселения лесного насаждения (слабая, средняя, сильная)
-	-	-	-
-	-	-	-

Повреждено огнем:

Вид пожара	Порода	Состояние корневых лап		Состояние корневой шейки		Подсушивание луба	
		процент поврежденных огнем корней	процент деревьев с данным повреждением	ожог корневой шейки по окружности (1/4; 2/4; 3/4; более 3/4)	процент деревьев с данным повреждением	по окружности (1/4; 2/4; 3/4; более 3/4)	процент деревьев с данным повреждением
-	-	-	-	-	-	-	-
-	-	-	-	-	-	-	-
-	-	-	-	-	-	-	-

Поражено болезнями

Вид болезни	Порода	Встречаемость (% пораженных деревьев)	Степень поражения лесного насаждения (слабая, средняя, сильная)
трутовик ложный осиновый	Ос	2,50	единичная
-	-	-	-
-	-	-	-

2.3. Выборке подлежит 28 % деревьев по запасу,

в том числе:

ослабленных 0 %

сильно ослабленных 0 %

усыхающих 0 %

свежего сухостоя 1 %,

свежего ветровала 0 %,

свежего бурелома 2 %,

старого сухостоя 7 %,

старого ветровала 0 %,

старого бурелома 18 %,

аварийных 0 %.

2.4. Полнота лесного насаждения после уборки деревьев, подлежащих рубке, составит 0,3. Критическая полнота для данной категории лесных насаждений не лимитируется.

#### ЗАКЛЮЧЕНИЕ

С целью предотвращения негативных процессов или снижения ущерба от их воздействия в квартале 6 выделе 19 на площади 4,0 га, СКС насаждения 2,39 существует угроза возникновения очагов вредных организмов (п. 21 приказа № 470 Минприроды РФ от 12.09.2016 г.), назначается выборочная санитарная рубка.

Участковое лесничество	Урочище (дача)	Квартал	Выдел	Площадь выдела, га	Вид мероприятия	Площадь мероприятия, га	Порода	Выбираемый запас на выдел, куб. м	Крайние сроки проведения
Тольяттинское	-	6	19	4,0	ВСР	4,0	Ос, Дн.	56	2020 год

Ведомость перечета деревьев, назначенных в рубку, и абрис лесного участка прилагаются (приложение 2 и 3 к данному акту).

Меры по обеспечению возобновления: естественное возобновление.

Мероприятия, необходимые для предупреждения повреждения или поражения смежных насаждений: при оставлении (хранении) заготовленной древесины в лесах в весенне-летний период на срок более 30 дней необходимо принять меры по предохранению ее от заселения стволовыми вредителями. Сроки запрета хранения (оставления) в лесу неокоренной (незащищенной) заготовленной древесины по лесным районам установлены согласно пункту 16 Постановления Правительства Российской Федерации от 20.05.2017 № 607 г. «О Правилах санитарной безопасности в лесах» (приложение № 2).

Сведения для расчета степени повреждения:  
год образования старого сухостоя: 2015-2016

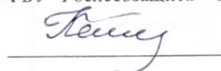
основные причины повреждения древесины: воздействия шквалистых и ураганных ветров текущего года и прошлых лет, повлекшие слом стволов деревьев, трутовик ложный осиновый

Дата проведения обследований: 20.08.2019 года.

Дата составления: 23.09.2019 г.

Исполнитель работ по проведению лесопатологического обследования:  
инженер-лесопатолог филиала ФБУ "Рослесозащита"- "Центр защиты леса Оренбургской области"

Камышова Л.В.



Источник данных	Год проведения лесосурьейства	Номер квартала	Номер выдела	Площадь выдела, га	Целевое назначение лесов	Категория защитных лесов	Номер лесопатологического выдела	Площадь лесопатологического выдела, га	Таксационная характеристика										Заложено пробных площадей	
									состав	порода	возраст, лет	средняя высота, м	средний диаметр, см	тип леса	тип условий место произрастания	полнота	бонитет	запас, куб. м/га	количество, шт.	общая площадь, га
ТО	2013	6	19	4,0	Защитные	Городские леса (ОЗУ)	-	-	60с2Дп1Кл 1С	Осина, дуб, клен, сосна	25	7	8	СД	С2	0,5	4	30	-	-
Ф	2019	6	19	4,0	Защитные	Городские леса (ОЗУ)	-	-	50с2С2Дп1 Кл	Осина, сосна, дуб, клен	25	7	14	СД	С2	0,5	4	50	2	0,35

Примечание:  
ТО - таксационные описания  
Ф - фактическая характеристика лесного насаждения

Исполнитель работ по проведению лесопатологического обследования:  
инженер-лесопатолог филиала ФБУ "Ведесоащита" - "Центр защиты леса Оренбургской области"  
Камылова Л.В.

*Камылова Л.В.*

Результаты проведения лесопатологического обследования  
лесных насаждений за август 2019 года

Субъект Российской Федерации: Самарская область, Лесничество (лесопарк): Тольяттинское  
Участковое лесничество: Тольяттинское, Урочище (лесная дача): Тольяттинское

1	2	3	4	5	6	7	8	9										12	13	14	15	16	17	18										20	21	22	23	24	25	26	27	28	29	30	31	32	33		34
								Таксационная характеристика лесного насаждения		Распределение деревьев по категориям состояния, % от запаса		Признаки повреждения		Причина ослабления		Подлежит рубке, %								Наименование мероприятия																									
Номер квартала	Номер выдела	Площадь выдела, га	Лесное назначение лесов	Категория защитных лесов	Номер лесопатологического выдела	Площадь лесопатологического выдела, га	выдела, га	состав	порода	возраст	средняя высота, м	средний диаметр, см	тип леса	полнота	бонитет	запас, куб м/га	Число деревьев на пробе, шт.	без признаков ослабления	ослабленные	сильно ослабленные	умчающие	свежий сухостой	старый сухостой	свежий ветровал	старый ветровал	свежий бурлом	старый бурлом	аварийные деревья	Признаки повреждения деревьев	Доля поврежденных деревьев, %	Причина ослабления повреждения	Подлежит рубке, %	вид	площадь, га															
6	19	4,0	Защитные	Горючие леса (ОЗУ)	-	-	50%С2ДлИКа*	Ос	-	-	-	-	-	-	-	50*	120	18	19	20	21	22	23	24	25	26	27	28	218, 111, 822, 358, 801, 882, 217	30	830, 830, 822, 358, 882	32	33	34															
								Ос	-	-	-	СД	0,5	4	-	-	64	30	7	12	1	11			3	36		218, 111, 822, 358, 801, 882, 217	70	822, 830, 358, 882	51	ВСП 4,0																	
								С	-	-	-	-	-	-	-	-	12	92	8									111	8	830	0	ВСП 4,0																	
								Дл	-	-	-	-	-	-	-	-	11	54	35			9			2			111, 218	46	830, 822	11	ВСП 4,0																	
								Кл	-	-	-	-	-	-	-	-	33	70	20	10								111, 112	30	830	0	ВСП 4,0																	

Показатели, не соответствующие таксационному описанию отмечаются "хх". Расшифровка кодов причин и признаков указана в акте.

Исполнитель работ по проведению лесопатологического обследования:

инженер-лесопатолог филиала ФБУ "Рослесозащита" - "Центр защиты леса Оренбургской области"

Камышова Д В

Дата составления документа: 25.05.19 года. Телефон: 8 (3532) 70-20-89

Ведомость перечета деревьев назначенных в рубку

ВРЕМЕННАЯ ПРОБНАЯ ПЛОЩАДЬ № \_\_\_\_\_

Субъект Российской Федерации: Самарская область.

Лесничество (лесопарк): Тольяттинское. Участковое лесничество: Тольяттинское. Квартал: 6. Выдел: 19.

Площадь: 4,0 га., Площадь мероприятия: 4,0 га.

Номер очага вредных организмов: б/н. Размер пробной площади: 0,35 га.

Таксационная характеристика:

тип леса: СД, состав: 50с2С2Дн1Кл, возраст: 25 лет, бонитет: 4.

полнота: 0,5, запас на га: 50; возобновление: средней густоты, состав: ОС, 4 тыс шт. на га, возраст: 4 лет, высота: 2 м.

Время и причина ослабления лесного насаждения:

Причины повреждения: засуха (код 830), воздействия шквалистых и ураганных ветров прошлых лет, повлекшие слом стволов деревьев (код 822), трутовик ложный осиновый (код 358), воздействия шквалистых и ураганных ветров текущего года, повлекшие слом стволов деревьев (код 882). Данные причины определены по следующим признакам: механические повреждения слом ствола под кроной пр. лет (код 218), усыхание < 1/4 ветвей в кроне прошлых лет (код 111), усыхание от 1/4 до 1/2 ветвей в кроне прошлых лет (код 112), наличие плодовых тел на стволе (код 801), механические повреждения слом ствола под кроной свежий (код 217).

Тип очага вредных организмов: -.

Фаза развития очага вредных организмов: -.

Состояние лесного насаждения, намечаемые мероприятия:

Состояние насаждений: с нарушенной устойчивостью. СКС насаждения 2,39.

Намечаемое мероприятие: ВСП.

Исполнитель работ по проведению лесопатологического обследования:

инженер-лесопатолог филиала ФБУ "Рослесозащита"-Центр защиты леса Оренбургской области"

Камышова Л.В. Л.В. Камышова

Дата составления документа 23.09.19 года. Телефон: 8 (3532) 70-20-89.

ВЕДОМОСТЬ ПЕРЕЧЕТА ДЕРЕВЬЕВ

Порода 1 Ос КСК породы 3,35 разряд высот 4

Ступени толщины см	Количество деревьев по категориям состояния, шт																	Всего деревьев по ступеням толщины	
	I	II	III	IV		V		VI			ветровал, бурелом			аварийные деревья			шт	в том числе подлежат рубке, %	
				НЗ	З	НЗ	З	НЗ	З	О	НЗ	З	О	НЗ	З	О			
1	2	3	4	5	6	7	8	9	10	11	12	13	14	15	16	17	18	19	
8	1	2	2					2									7	3,1	
12	11	2				1		3			1						18	7,8	
16	7	1	2								13						23	20,3	
20	4	1	3					3			3						14	14,1	
24											2						2	3,1	
-																			
-																			
-																			
-																			
итого, шт	23	6	7			1		8			19						64	48	
итого, %	35,9	9,4	10,9			1,6		12,5			29,7						100,0	48	
итого, куб м	2,7	0,6	1,1			0,1		1,0			3,5						8,8	51	
итого, куб, %	30	7	12			1		11			39						100	51	

Порода 2 С КСК породы 1,08 разряд высот 5

Ступени толщины см	Количество деревьев по категориям состояния, шт																	Всего деревьев по ступеням толщины	
	I	II	III	IV		V		VI			ветровал, бурелом			аварийные деревья			шт	в том числе подлежат рубке, %	
				НЗ	З	НЗ	З	НЗ	З	О	НЗ	З	О	НЗ	З	О			
1	2	3	4	5	6	7	8	9	10	11	12	13	14	15	16	17	18	19	
12	1																1		
16	1																2		
20	2																4		
24	3	1															2		
28	2																1		
32	1																1		
36	1																		
-																			
-																			
-																			
итого, шт	11	1															12		
итого, %	91,7	8,3															100,0		
итого, куб м	4,3	0,4															4,6		
итого, куб, %	92	8															100		

Порода 3 Дв КСК породы 1,79 разряд высот 5

Ступени толщины см	Количество деревьев по категориям состояния, шт																	Всего деревьев по ступеням толщины	
	I	II	III	IV		V		VI			ветровал, бурелом			аварийные деревья			шт	в том числе подлежат рубке, %	
				НЗ	З	НЗ	З	НЗ	З	О	НЗ	З	О	НЗ	З	О			
1	2	3	4	5	6	7	8	9	10	11	12	13	14	15	16	17	18	19	
12			2								1						3	9,1	
20	2																4	9,1	
24	3							1									1		
28	1																1		
40		1																	
-																			
-																			
-																			
итого, шт	6	3						1			1						11	18	
итого, %	54,5	27,3						9,1			9,1						100,0	18	
итого, куб м	1,9	1,3						0,3			0,1						3,6	11	
итого, куб, %	54	35						9			2						100	11	





к акту лесопатологического обследования № 28

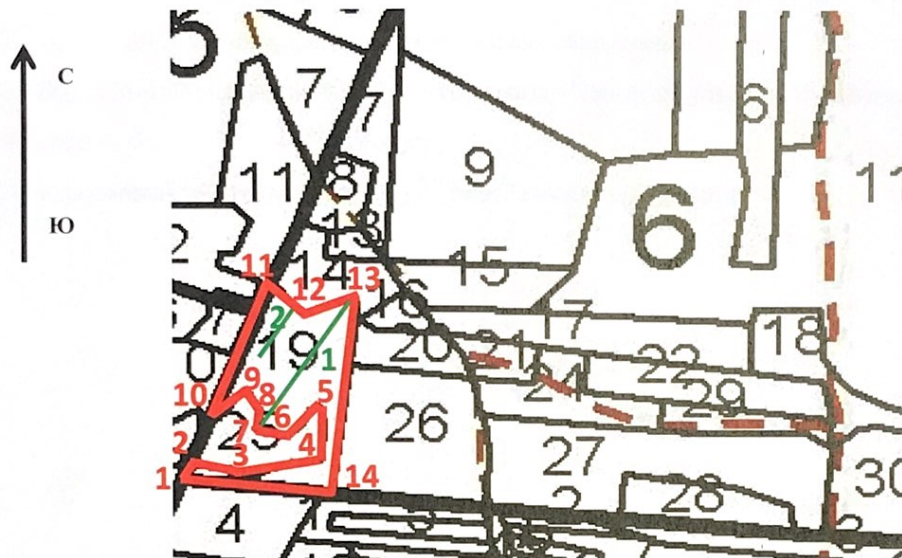
Абрис участка

Кв. 6 выд. 19 ЛП выдел: -.

Площадь 4,0 га.

Вид мероприятия - ВСП на площади 4,0 га.

Масштаб 1:10000



N выдела	Ленты (круговой площадки) перечета				
	№ ленты	Длина, м	Ширина, м	Радиус, м	Площадь, га
19	1	250	10	-	0,25
	2	100	10		0,10

Номера точек	Координаты	Румбы линий	Длина, м
1->2	53.519465°/49.347185°	СВ 25°	28
2->3	53.519722°/49.347393°	ЮВ 69°	81
3->4	53.519529°/49.348433°	СВ 77°	130
4->5	53.519767°/49.350283°	СЗ 2°	95
5->6	53.520562°/49.350243°	ЮЗ 42°	70
6->7	53.520152°/49.349559°	СЗ 85°	50
7->8	53.520161°/49.348911°	СВ 8°	27
8->9	53.520526°/49.348841°	СЗ 46°	34
9->10	53.520761°/49.348556°	ЮЗ 50°	65
10->11	53.520410°/49.347919°	СВ 23°	220
11->12	53.522330°/49.349235°	ЮВ 36°	70
12->13	53.521885°/49.349925°	СВ 72°	85
13->14	53.522134°/49.351159°	ЮЗ 8°	320
14->1	53.519331°/49.350443°	СЗ 85°	240

Условные обозначения:

граница обследованного участка (граница СОМ)  
номера поворотных точек  
привязка нулевой отметки к квартальному столбу  
расположение ленточного перечета



1-14

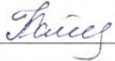
1



Исполнитель работ по проведению лесопатологического обследования:

инженер-лесопатолог филиала ФБУ "Рослесозащита"- "Центр защиты леса Оренбургской области"

Камышова Л.В.

  
\_\_\_\_\_

Дата составления документа: 23.09.19 года. Телефон: 8 (3532) 70-20-89.