

УТВЕРЖДАЮ:

Руководитель департамента городского
хозяйства администрации городского округа

Тольятти


В.А. Ерин

Дата 19.12.2019

Акт
лесопатологического обследования № 2
лесных насаждений Тольяттинского лесничества
городского округа г. Тольятти
Самарской области

Способ лесопатологического обследования: Визуальный
Инструментальный

Место проведения:

Участковое лесничество	Урочище (дача)	Квартал (кварталы)	Выдел / л.п выдел	Площадь, га
Васильевское	-	3	5/1	65,6/54,2

Лесопатологическое обследование проведено на общей площади 54,2 га.

ОЗУ - особо защитные участки, запрещено проведение ССР (статья ЛК РФ 119 п. 4.1)



1. Визуальное лесопатологическое обследование

Уч. лесничество: Васильевское, участок: Кв. 3 выд. 5 Л/п выдел: 1.

Наземное V

Дистанционное

1.1. На площади 54,2 га фактическая таксационная характеристика соответствует таксационному описанию.

1.2. На площади 54,2 га непокрытая лесом площадь - вырубка.

Участковое лесничество	Урочище (дача)	Площадь, га		Причина ослабления (гибели)
		с нарушенной устойчивостью	с утраченной устойчивостью	
Васильевское	-	-	-	-

Состояние обследованных лесных насаждений приведено в приложении 1.1 к Акту ЛПО.

1.3. В обследованных лесных участках прогнозируется:

Прогноз	Площадь, га
Ослабление лесных насаждений	
Усыхание лесных насаждений различной степени	
Развитие очагов вредных организмов	

1.4. Обнаружено загрязнение лесного участка отходами и выбросами: промышленными бытовыми

Вид загрязнения	Размеры загрязнения			Объем, кубм	Площадь загрязнения, га
	ширина, м	длина, м	высота, м		

ЗАКЛЮЧЕНИЕ

В квартале 3 выд. 5/1 площадь 54,2 га является вырубкой 2012 г. Древесно-кустарниковая растительность отсутствует, имеется захламленность (порубочные остатки) в объеме 5 кубм/га.

На площади 54,2 га назначается УНД, так как более 90% от объема выбираемой древесины является неликвидом. К материалам ЛПО на данный участок составлен раздел 2 "Инструментальное обследование лесного участка" приказа Минприроды № 480 от 16.09.2016 г. "Об утверждении порядка проведения ЛПО и формы актов ЛПО".

Дата проведения обследований: 28.09.2019 года.

Дата составления документа: 17.10.2019 года. Телефон: 8 (3532) 70-20-89.

Исполнитель работ по проведению лесопатологического обследования:

Заместитель начальника ОЗЛ и ГЛПМ филиала ФБУ "Рослесозащита"- "Центр защиты леса Оренбургской области"

Танков Д.А.



2. Инструментальное обследование лесного участка.

Уч. лесничество: Васильевское, участок: Кв. 3 выд. 5 ЛП выдел: 1.

2.1. Фактическая таксационная характеристика лесного насаждения соответствует таксационному описанию.

2.2. Состояние насаждений: вырубка 2012 года.

Заселено (отработано) стволовыми вредителями:

Вид вредителя	Порода	Встречаемость (% заселенных деревьев)	Степень заселения лесного насаждения (слабая, средняя, сильная)
-	-	-	-
-	-	-	-

Повреждено огнем:

Вид пожара	Порода	Состояние корневых лап		Состояние корневой шейки		Подсушивание луба	
		процент поврежденных огнем корней	процент деревьев с данным повреждением	ожог корневой шейки по окружности (1/4; 2/4; 3/4; более 3/4)	процент деревьев с данным повреждением	по окружности (1/4; 2/4; 3/4; более 3/4)	процент деревьев с данным повреждением
-	-	-	-	-	-	-	-
-	-	-	-	-	-	-	-
-	-	-	-	-	-	-	-

Поражено болезнями:

Вид болезни	Порода	Встречаемость (% пораженных деревьев)	Степень поражения лесного насаждения (слабая, средняя, сильная)
-	-	-	-
-	-	-	-

2.3. Выборке подлежит 100 % деревьев по запасу,

в том числе:

- ослабленных 0 %
- сильно ослабленных 0 %
- усыхающих 0 %
- свежего сухостоя 0 %,
- свежего ветровала 0 %,
- свежего бурелома 0 %,
- старого сухостоя 0 %,
- старого ветровала 100 %,
- старого бурелома 0 %,
- аварийных 0 %.

2.4. Полнота лесного насаждения после уборки деревьев, подлежащих рубке, составит 0.

Критическая полнота для данной категории лесных насаждений: не лимитируется.

Определение санитарного состояния проведено визуальным способом, в соответствии с п. 46 приказа Минприроды № 480 от 16.09.2016 г. "Об утверждении порядка проведения ЛПО и формы актов ЛПО", так как 100 % запаса сосны относятся к старому ветровалу, характеристики насаждения взяты из таксационного описания.

ЗАКЛЮЧЕНИЕ

С целью предотвращения негативных процессов или снижения ущерба от их воздействия

в кв. 3 выд. 5 на площади 54,2 га вырубка 2012 года. Общая захламленность визуалью составляет 5 кбм./га., назначается УНД, так как более 90% от объема выбираемой древесины является неликвидом.

Участковое лесничество	Урочище (дача)	Квартал	Выдел	Площадь выдела, га	Вид мероприятия	Площадь мероприятия, га	Порода	Выбираемый запас на выдел, куб. м	Крайние сроки проведения
Васильевское	-	3	5	65,6	УНД	54,2	С	271	2020 год

Ведомость перечета деревьев, назначенных в рубку, и абрис лесного участка прилагаются (приложение 2 и 3 к данному акту).

Меры по обеспечению возобновления: лесные культуры.

Мероприятия, необходимые для предупреждения повреждения или поражения смежных насаждений: при оставлении (хранении) заготовленной древесины в лесах в весенне-летний период на срок более 30 дней необходимо принять меры по предохранению ее от заселения стволовыми вредителями. Сроки запрета хранения (оставления) в лесу неокоренной (незащищенной) заготовленной древесины по лесным районам установлены согласно пункту 16 Постановления Правительства Российской Федерации от 20.05.2017 № 607 г. «О Правилах санитарной безопасности в лесах» (приложение № 2).

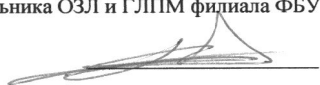
Сведения для расчета степени повреждения:
год образования старого сухостоя:
основная причина повреждения древесины:

Дата проведения обследований: 28.09.2019 года.

Дата составления документа: 17.10.2019 года. Телефон: 8 (3532) 70-20-89.

Исполнитель работ по проведению лесопатологического обследования:
Заместитель начальника ОЗЛ и ГЛПМ филиала ФБУ "Рослесозащита"- "Центр защиты леса Оренбургской области"

Танков Д.А.



Результаты проведения лесопатологического обследования
лесных насаждений за октябрь 2019 года.
Участковое лесничество: Васильевское. Урочище (лесная дача):
Тольяттинское.

Субъект Российской Федерации: Самарская область. Лесничество (лесопарк): Тольяттинское.

1	2	3	4	5	6	7	8	Таксационная характеристика лесного насаждения											17	Распределение деревьев по категориям состояния, % от запаса											29	30	31	32	Назначенные мероприятия							
								состав	порода	возраст	средняя высота, м	средний диаметр, см	тип леса	полнота	бонитет	запас, куб. м/га	без признаков ослабления	ослабленные		сильно ослабленные	ухвачающие	свежий сухой	старый сухой	свежий ветровал	старый ветровал	свежий бурелом	старый бурелом	аварийные деревья	Доля поврежденных деревьев, %	Причина ослабления, %					Полнота рубки, %	вид	площадь, га					
3	5	65,6	Защитные	Городские леса (ОЗУ)	1	54,2	Вырубка 2012 года	С	Всего	0	0	0	СТР	0	2	0	0	0	18	19	20	21	22	23	24	25	26	27	28	100	100	100	УНД	54,2								

Показатели, не соответствующие таксационному описанию отмечаются "*". Расшифровка кодов причин и признаков указана в акте.

Исполнитель работ по проведению лесопатологического обследования:

Заместитель начальника ОЗЦД ЛПМ филиала ФБУ "Рослесозащита" - "Центр защиты леса Оренбургской области"

Танков Д.А.

Дата составления документа: _____ года. Телефон: 8 (3532) 70-20-89.



к акту лесопатологического обследования № _____

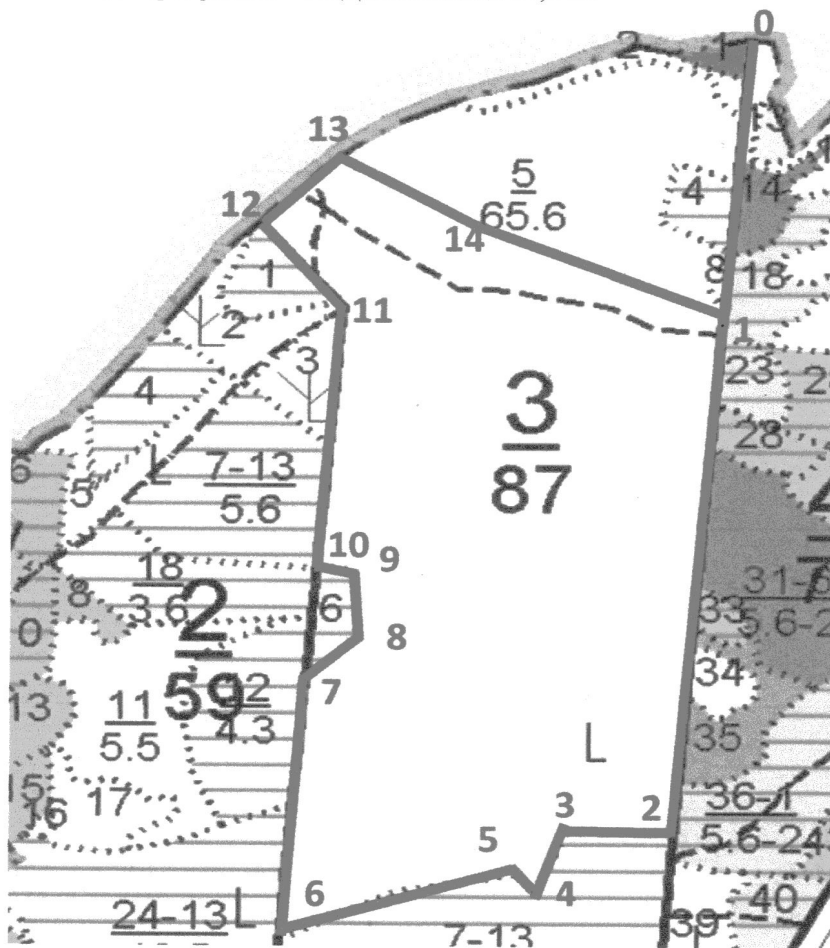
Абрис участка

Кв. 3 выд. 5 ЛП выдел: 1.

Площадь 54,2 га.

Вид мероприятия - УНД на площади 54,2 га.

Масштаб 1:10000



N выдела	Ленты (круговой площадки) перечета				
	Сплошной пересчет	Длина, м	Ширина, м	Радиус, м	Площадь, га
5					3,20

Номера точек	Координаты	Румбы линий	Длина, м
0->1	53.545976° / 49.541235°	ЮЗ 3°	440
1->2	53.542469° / 49.540722°	ЮЗ 4°	829
2->3	53.534673° / 49.539777°	СЗ 87°	144
3->4	53.534685° / 49.537684°	ЮЗ 23°	109
4->5	53.533869° / 49.537104°	СЗ 54°	50
5->6	53.534114° / 49.536540°	ЮЗ 70°	323
6->7	53.533138° / 49.532311°	СВ 4°	421
7->8	53.537059° / 49.532762°	СВ 51°	81
8->9	53.537651° / 49.533586°	СЗ 2°	99
9->10	53.538432° / 49.533460°	СЗ 80°	49
10->11	53.538593° / 49.532913°	СВ 4°	418

11->12	53.542294°/ 49.533407°	СЗ 39°	178
12->13	53.543462°/ 49.531770°	СВ 45°	161
13->14	53.544428°/ 49.533445°	ЮВ 56°	198
14->1	53.543498°/ 49.535888°	ЮВ 66°	362

Условные обозначения:

граница обследованного участка (граница СОМ) _____

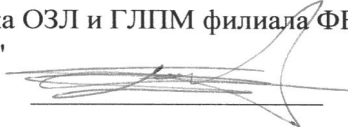
номера поворотных точек **1-14**

привязка нулевой отметки к квартальному столбу **0**

Исполнитель работ по проведению лесопатологического обследования:

Заместитель начальника ОЗЛ и ГЛПМ филиала ФБУ "Рослесозащита"- "Центр защиты леса
Оренбургской области"

Танков Д.А.



Дата составления документа: 17.10.2019 года. Телефон: 8(3532) 70-20-89. .

