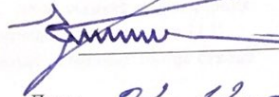


УТВЕРЖДАЮ:

Руководитель департамента городского  
хозяйства администрации городского округа  
Тольятти

  
В.А. Ерин

Дата 02.12.2019

Акт  
лесопатологического обследования № 4  
лесных насаждений Тольяттинского лесничества  
городского округа г. Тольятти  
Самарской области

Способ лесопатологического обследования: Инструментальный

Место проведения:

Участковое лесничество	Урочище (дача)	Квартал (кварталы)	Выдел (выделы)	Площадь, га
Тольяттинское	-	3	12	1,6

Лесопатологическое обследование проведено на общей площади 1,6 га.

ОЗУ - особо защитные участки, запрещено проведение ССР (статья ЛК РФ 119 п. 4.1)



2. Инструментальное обследование лесного участка.  
Уч. лесничество: Тольяттинское, участок: Кв. 3 вид. 12 ЛП выдел: -.

2.1. Фактическая таксационная характеристика лесного насаждения соответствует таксационному описанию.

2.2. Состояние насаждений: устойчивое.

Причины повреждения: засуха (код 830), воздействия шквалистых и ураганных ветров прошлых лет, повлекшие слом стволов деревьев (код 822), воздействия сильных ветров прошлых лет, повлекшие наклон более 10°, изгиб или вывал деревьев (код 821), губка сосновая (код 352). Данные причины определены по следующим признакам: усыхание < 1/4 ветвей в кроне прошлых лет (код 111), механические повреждения слом ствола под кроной пр. лет (код 218), усыхание от 1/4 до 1/2 ветвей в кроне прошлых лет (код 112), механические повреждения обрыв корней (вывал) прошлых лет (код 206), наличие плодовых тел на стволе (код 801).

Заселено (отработано) стволовыми вредителями:

Вид вредителя	Порода	Встречаемость (% заселенных деревьев)	Степень заселения лесного насаждения (слабая, средняя, сильная)
-	-	-	-
-	-	-	-
-	-	-	-

Повреждено огнем

Вид пожара	Порода	Состояние корневых лап		Состояние корневой шейки		Подсушивание луба	
		процент поврежденных огнем корней	процент деревьев с данным повреждением	ожог корневой шейки по окружности (1/4; 2/4; 3/4; более 3/4)	процент деревьев с данным повреждением	по окружности (1/4; 2/4; 3/4; более 3/4)	процент деревьев с данным повреждением
-	-	-	-	-	-	-	-
-	-	-	-	-	-	-	-
-	-	-	-	-	-	-	-

Поражено болезнями:

Вид болезни	Порода	Встречаемость (% пораженных деревьев)	Степень поражения лесного насаждения (слабая, средняя, сильная)
губка сосновая	С	0,25	единичная
-	-	-	-
-	-	-	-

2.3. Выборке подлежит 3 % деревьев по запасу.

в том числе:

- ослабленных 0 %
- сильно ослабленных 0 %
- усыхающих 0 %
- свежего сухостоя 0 %,
- свежего ветровала 0 %,
- свежего бурелома 0 %,
- старого сухостоя 1 %,
- старого ветровала 1 %,
- старого бурелома 1 %,
- аварийных 0 %.

2.4. Полнота лесного насаждения после уборки деревьев, подлежащих рубке, составит 0,7. Снижения полноты не произойдет, так как при расчете фактической полноты дерева, назначенные в уборку не учитывались.

Критическая полнота для данной категории лесных насаждений не лимитируется.

## ЗАКЛЮЧЕНИЕ

С целью предотвращения негативных процессов или снижения ущерба от их воздействия

в квартале 3 выделе 12 на площади 1,6 га. СКС насаждения 1,22, назначается уборка неликвидной древесины, так как более 90% от объема выбираемой древесины является неликвидом, также существует угроза возникновения очагов вредных организмов (п. 21 приказа № 470 Минприроды РФ от 12.09.2016 г.) и так как лесной участок расположен в черте города и сухостойные, ветровальные и буреломные деревья портят эстетический вид, а также могут представлять угрозу населению.

Участковое лесничество	Урочище (дача)	Квартал	Выдел	Площадь выдела, га	Вид мероприятия	Площадь мероприятия, га	Порода	Выбираемый запас на выдел, куб. м	Крайние сроки проведения
Тольяттинское	-	3	12	1,6	УНД	1,6	С, Кл, Ос	12	2020 год

Ведомость перечета деревьев, назначенных в рубку, и абрис лесного участка прилагаются (приложение 2 и 3 к данному акту).

Меры по обеспечению возобновления: -.

Мероприятия, необходимые для предупреждения повреждения или поражения смежных насаждений: при оставлении (хранении) заготовленной древесины в лесах в весенне-летний период на срок более 30 дней необходимо принять меры по предохранению ее от заселения стволовыми вредителями. Сроки запрета хранения (оставления) в лесу неокоренной (незащищенной) заготовленной древесины по лесным районам установлены согласно пункту 16 Постановления Правительства Российской Федерации от 20.05.2017 № 607 г. «О Правилах санитарной безопасности в лесах» (приложение № 2).

Сведения для расчета степени повреждения:  
год образования старого сухостоя: 2015

основные причины повреждения древесины: губка сосновая, воздействия сильных ветров прошлых лет, повлекшие наклон более 10°, изгиб или вывал деревьев, воздействия шквалистых и ураганных ветров прошлых лет, повлекшие слом стволов деревьев.

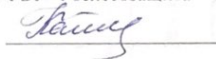
Дата проведения обследований: 24.08.2019 года.

Дата составления: 24.09.2019 г.

Исполнитель работ по проведению лесопатологического обследования:

инженер-лесопатолог филиала ФБУ "Рослесозащита" - "Центр защиты леса Оренбургской области"

Камышова Л.В.



Результаты проведения лесопатологического обследования  
лесных насаждений за август 2019 года

Субъект Российской Федерации: Самарская область, Лесничество (лесозащитный участок) Тольяттинское  
Участковое лесничество: Тольяттинское, Урнинское (лесная дача)

1	2	3	4	5	6	7	Таксационная характеристика лесного насаждения										Распределение деревьев по категориям состояния, % от запаса										30	31	32	Наличие поврежденности						
							8	9	10	11	12	13	14	15	16	17	18	19	20	21	22	23	24	25	26	27				28	29	33	34			
номер квартала	номер выдела	площадь выдела, га	лесное назначение лесов	категория защитных лесов	номер лесопатологического выдела	площадь выдела, га	состав	порода	возраст	спелая высота, м	средний диаметр, см	тип леса	полнота	бонитет	запас, куб. м/га	число деревьев на проб, шт	без признаков ослабления	оставленные	сильно ослабленные	учающиеся	свежий сухостой	старый сухостой	свежий ветровал	старый ветровал	свежий бурелом	старый бурелом	аварийные деревья	признаки повреждения деревьев	доля поврежденных деревьев, %	причина ослабления, поврежденная	подлежит рубке, %	вид	площадь, га			
3	12	1,6	Защитные	Горючие леса (ОЗУ)	-	-	10С+Кп+Дп+Ос+Б									17	18	8	1									111, 830, 218, 822, 112, 821, 206, 352, 801	30	31	32	УЩ	1,6			
								Всего	60	21	24	СДПР	0,7	1	260	802	88	8	1									111, 830, 218, 822, 112, 821, 206, 352, 801	30	31	32					
								С	-	-	-	-	-	-	-	766	88	8	1									111, 830, 218, 822, 112, 821, 206, 352, 801	30	31	32					
								Кп	-	-	-	-	-	-	-	33	94											111, 830, 218, 822, 112, 821, 206, 352, 801	30	31	32					
								Дп	-	-	-	-	-	-	-	1												111, 830, 218, 822, 112, 821, 206, 352, 801	30	31	32					
								Ос	-	-	-	-	-	-	-	1												111, 830, 218, 822, 112, 821, 206, 352, 801	30	31	32					
								Б	-	-	-	-	-	-	-	1	100											111, 830, 218, 822, 112, 821, 206, 352, 801	30	31	32					

Показатели, не соответствующие таксационному описанию отмечаются "x". Расшифровка кодов причин и признаков указана в акте.

Исполнитель работ по проведению лесопатологического обследования инженер-лесопатолог филиала ФГУ "Вослесазащита" - "Центр защиты леса Оренбургской области"

Камышова Л.В. *Л.В. Камышова*  
Дата составления документа 24.08.2019 года. Телефон: 8 (3532) 70-20-89

Ведомость перечета деревьев назначенных в рубку

ВРЕМЕННАЯ ПРОБНАЯ ПЛОЩАДЬ № \_\_\_\_\_

Субъект Российской Федерации: Самарская область.  
Лесничество (лесопарк): Тольяттинское. Участковое лесничество: Тольяттинское. Квартал: 3. Выдел: 12.  
Площадь: 1,6 га, Площадь мероприятия: 1,6 га.  
Номер очага вредных организмов: б/н. Размер пробной площади: 1,6 га.  
Таксационная характеристика  
тип леса СДТР, состав 10С-ОС-Дн, возраст 60 лет, бонитет 1.  
полнота 0,7, запас на га 260, возобновление отсутствует  
Время и причина ослабления лесного насаждения  
Причины повреждения: засуха (код 830), воздействия шквалистых и ураганных ветров прошлых лет, повлекшие слом стволов деревьев (код 822), воздействия сильных ветров прошлых лет, повлекшие наклон более 10°, изгиб или вывал деревьев (код 821), губка сосновая (код 352). Данные причины определены по следующим признакам: усыхание < 1/4 ветвей в кроне прошлых лет (код 111), механические повреждения слом ствола под кроной пр. лет (код 218), усыхание от 1/4 до 1/2 ветвей в кроне прошлых лет (код 112), механические повреждения обрыв корней (вывал) прошлых лет (код 206), наличие плодовых тел на стволе (код 801).

Тип очага вредных организмов -  
Фаза развития очага вредных организмов -  
Состояние лесного насаждения, намечаемые мероприятия  
Состояние насаждений устойчивое. СКС насаждения 1,22.  
Намечаемое мероприятие: УНД.

Исполнитель работ по проведению лесопатологического обследования:  
инженер-лесопатолог филиала ФБУ "Рослесозащита"-Центр защиты леса Оренбургской области"  
Камышова Л.В.

Дата составления документа 24.09.19 года. Телефон: 8 (3532) 70-20-89





к акту лесопатологического обследования № \_\_\_\_\_

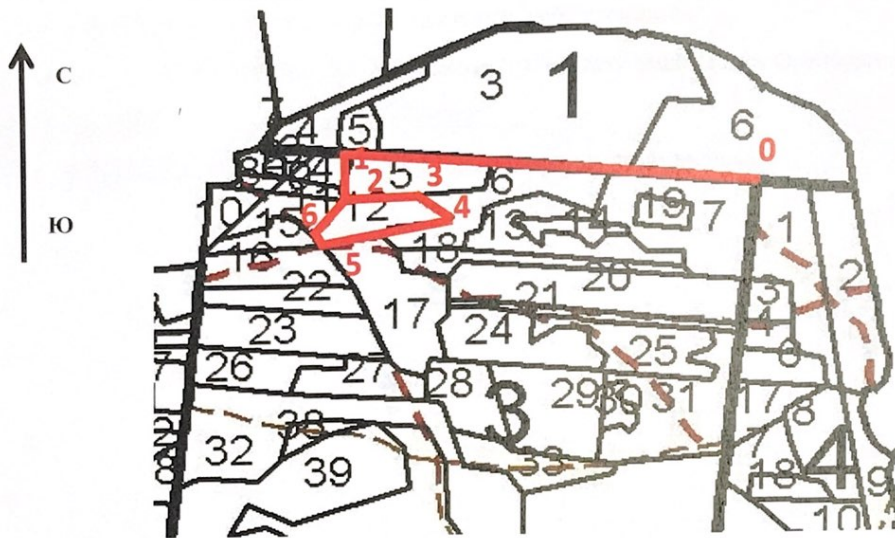
Абрис участка

Кв. 3 выд. 12 ЛП выдел: -

Площадь 1,6 га.

Вид мероприятия - УНД на площади 1,6 га.

Масштаб 1:10000



№ выдела	Ленты (круговой площадки) перече́та				
	Сплошной перечет	Длина, м	Ширина, м	Радиус, м	Площадь, га
12	Сплошной перечет				1,60

Номера точек	Координаты	Румбы линий	Длина, м
0->1	53.536900°/49.383910°	СЗ 85°	818
1->2	53.537452°/49.371759°	Ю	80
2->3	53.536614°/49.371782°	СВ 87°	127
3->4	53.536702°/49.373935°	ЮВ 52°	75
4->5	53.536217°/49.375041°	ЮЗ 78°	221
5->6	53.535733°/49.371262°	СЗ 39°	33
6->2	53.536044°/49.370891°	СВ 45°	87



Условные обозначения:

граница обследованного участка (граница СОМ)

номера поворотных точек

привязка нулевой отметки к квартальному столбу

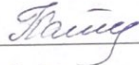
1-6

0

Исполнитель работ по проведению лесопатологического обследования:

инженер-лесопатолог филиала ФБУ "Рослесозащита"- "Центр защиты леса Оренбургской области"

Камышова Л.В.



Дата составления документа: 24.09.19 года. Телефон: 8 (3532) 70-20-89.