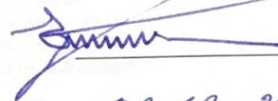


УТВЕРЖДАЮ:

Руководитель департамента
городского хозяйства администрации
городского округа Тольятти

 В.А. Ерин

Дата 02.12.2019

Акт
лесопатологического обследования № 8
лесных насаждений Тольяттинского лесничества
городского округа г. Тольятти
Самарской области

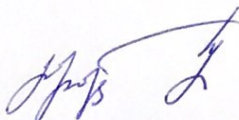
Способ лесопатологического обследования: Инструментальный

Место проведения:

Участковое лесничество	Урочище (дача)	Квартал (кварталы)	Выдел/л.п. выдел	Площадь, га
Тольяттинское	-	3	23/-	3,3

Лесопатологическое обследование проведено на общей площади 3,3 га.

ОЗУ - особо защитные участки, запрещено проведение ССР (статья ЛК РФ 119 п. 4.1)



2. Инструментальное обследование лесного участка.
Уч. лесничество: Тольяттинское, участок: Кв. 3 выд. 23 ЛП выдел: -.

2.1. Фактическая таксационная характеристика лесного насаждения не соответствует таксационному описанию. Причины несоответствия:

неточность при лесоустройстве.

Ведомость лесных участков с выявленными несоответствиями таксационным описаниям приведена в приложении 1 к данному Акту.

2.2. Состояние насаждений: с нарушенной устойчивостью.

Причины повреждения: засуха (код 830), губка сосновая (код 352), воздействия сильных ветров прошлых лет, повлекшие наклон более 10°, изгиб или вывал деревьев (код 821), воздействия шквалистых и ураганных ветров текущего года, повлекшие слом стволов деревьев (код 882), воздействия шквалистых и ураганных ветров прошлых лет, повлекшие слом стволов деревьев (код 822). Данные причины определены по следующим признакам: усыхание < 1/4 ветвей в кроне прошлых лет (код 111), наличие плодовых тел на стволе (код 801), механические повреждения обрыв корней (вывал) прошлых лет (код 206), усыхание от 1/4 до 1/2 ветвей в кроне прошлых лет (код 112), механические повреждения слом ствола под кроной свежий (код 317), механические повреждения слом ствола под кроной св. лет (код 318).

Заселено (отработано) стволовыми вредителями:

Вид вредителя	Порода	Встречаемость (% заселенных деревьев)	Степень заселения лесного насаждения (слабая, средняя, сильная)
-	-	-	-

Повреждено огнем:

Вид пожара	Порода	Состояние корневых лап		Состояние корневой шейки		Подсушивание луба	
		процент поврежденных огнем корней	процент деревьев с данным повреждением	ожог корневой шейки по окружности (1/4; 2/4; 3/4; более 3/4)	процент деревьев с данным повреждением	по окружности (1/4; 2/4; 3/4; более 3/4)	процент деревьев с данным повреждением
-	-	-	-	-	-	-	-

Поражено болезнями:

Вид болезни	Порода	Встречаемость (% пораженных деревьев)	Степень поражения лесного насаждения (слабая, средняя, сильная)
губка сосновая	С	7,75	единичная

2.3. Выборке подлежат: по 1 ярусу 25% деревьев по запасу,

в том числе:

ослабленных 0 %
сильно ослабленных 0 %
усыхающих 0 %
свежего сухостоя 7 %,
свежего ветровала 0 %,
свежего бурелома 0 %,
старого сухостоя 9 %,
старого ветровала 9 %,
старого бурелома 0 %,
аварийных 0 %.

по 2 ярусу - 10% деревьев по запасу.

в том числе:

ослабленных 0 %
сильно ослабленных 0 %
усыхающих 0 %
свежего сухостоя 0 %
свежего ветровала 0 %
свежего бурелома 1 %
старого сухостоя 7 %
старого ветровала 1 %
старого бурелома 1 %
аварийных 0 %

2.4. Полнота лесного насаждения после уборки деревьев, подлежащих рубке, составит: по 1 ярусу - 0,6, по 2 ярусу - 0,3.

Снижение полноты насаждения не произойдет, так как уборке подлежат деревья категорий "свежий и старый сухостой", "свежий и старый бурелом" и "старый ветровал", которые при расчете фактической полноты не учитывались

Критическая полнота для данной категории лесных насаждений составляет: не лимитируется.

ЗАКЛЮЧЕНИЕ

С целью предотвращения негативных процессов или снижения ущерба от их воздействия в квартале 3 выделе 23 на площади 3,3 га, СКС насаждения по 1 ярусу - 2,37, по 2 ярусу - 1,64, назначается: по 1 ярусу и 2 ярусу - ВСП.

Участковое лесничество	Урочище (дача)	Квартал	Выдел	Площадь выдела, га	Вид мероприятия	Площадь мероприятия, га	Порода	Выбираемый запас на выдел, куб. м	Крайние сроки проведения
Тольяттинское	-	3	23	3,3	1 ярус - ВСП 2 ярус ВСП	3,3	С Дн, В	297 20	2020 год

Ведомость перечета деревьев, назначенных в рубку, и абрис лесного участка прилагаются (приложение 2 и 3 к данному акту).

Меры по обеспечению возобновления: -.

Мероприятия, необходимые для предупреждения повреждения или поражения смежных насаждений:

при оставлении (хранении) заготовленной древесины в лесах в весенне-летний период на срок более 30 дней необходимо принять меры по предохранению ее от заселения стволовыми вредителями. Сроки запрета хранения (оставления) в лесу неокоренной (незащищенной) заготовленной древесины по лесным районам установлены согласно пункту 16 Постановления Правительства Российской Федерации от 20.05.2017 № 607 г. «О Правилах санитарной безопасности в лесах» (приложение № 2).

Сведения для расчета степени повреждения:
год образования старого сухостоя: 2015г

основные причины повреждения древесины: губка сосновая, воздействия шквалистых и ураганных ветров прошлых лет, повлекшие слом стволов деревьев, воздействия сильных ветров прошлых лет, повлекшие наклон более 10°, изгиб или вывал деревьев, воздействия шквалистых и ураганных ветров текущего года, повлекшие слом стволов деревьев

Дата проведения обследований: 17.09.2019 года.
Дата составления документа: 09.10.2019г.

Исполнитель работ по проведению лесопатологического обследования:
инженер-лесопатолог филиала ФБУ "Рослесозащита"- "Центр защиты леса Оренбургской области"
Камышова Л.В.

Ведомость лесных участков с выявленными несоответствиями таксационным описаниям к акту лесопатологического обследования № _____ Приложение 1

Источник данных	Год проведения лесосурьейства	Номер квартала	Номер выдела	Площадь выдела, га	Целевое назначение лесов	Категория защитных лесов	Номер лесопатологического выдела	Площадь лесопатологического выдела, га	Таксационная характеристика											Заложено пробных площадей	
									состав	порода	возраст, лет	средняя высота, м	средний диаметр, см	тип леса	тип условий местопрорастания	полнота	бонитет	запас, куб. м/га	количество, шт.	общая площадь, га	
ТО	2013	3	23	3,3	Защитные	Городские леса (03У)			1 ярус 10С	Сосна	180	33	48	СД	С2	0,5	1	340			
									2 ярус 5ДН5КЛ	Дуб низкоствольный, клен	50	14	20		0,3		60				
Ф	2019	3	23	3,3	Защитные	Городские леса (03У)			1 ярус 10С	Сосна	180	35	42	СД	С2	0,6	1	360			
									2 ярус 5ДН4КЛ1В	Дуб низкоствольный, клен, вяз	50	14	23		0,3		60		1	0,28	

Примечание:
ТО - таксационные описания
Ф - фактическая характеристика лесного насаждения

Исполнитель работ по проведению лесопатологического обследования:
инженер-лесопатолог филиала ФБУ "Рослесозащита" - "Центр защиты леса Оренбургской области"
Камышова Л.В.



Ведомость перечета деревьев назначенных в рубку

ВРЕМЕННАЯ ПРОБНАЯ ПЛОЩАДЬ № _____

Субъект Российской Федерации: Самарская область.

Лесничество (лесопарк): Тольяттинское. Участковое лесничество: Тольяттинское. Квартал: 3. Выдел: 23.

Площадь: 3,3 га., Площадь мероприятия: 3,3 га.

Номер очага вредных организмов: б/н. Размер пробной площади: 0,28 га.

Таксационная характеристика:

тип леса: СД; состав: 1 ярус: 10С; возраст: 180 лет; бонитет: 1.

полнота: 0,6; запас на га: 360; возобновление: отсутствует.

2 ярус: состав: 5ДН4КЛ1В; возраст: 50 лет; бонитет 1; полнота: 0,3; запас на га: 60.

Время и причина ослабления лесного насаждения:

Причины повреждения: засуха (код 830), губка сосновая (код 352), воздействия сильных ветров прошлых лет, повлекшие наклон более 10°, изгиб или вывал деревьев (код 821), воздействия шквалистых и ураганных ветров текущего года, повлекшие слом стволов деревьев (код 882), воздействия шквалистых и ураганных ветров прошлых лет, повлекшие слом стволов деревьев (код 822). Данные причины определены по следующим признакам: усыхание < 1/4 ветвей в кроне прошлых лет (код 111), наличие плодовых тел на стволе (код 801), механические повреждения обрыв корней (вывал) прошлых лет (код 206), усыхание от 1/4 до 1/2 ветвей в кроне прошлых лет (код 112), механические повреждения слом ствола под кроной свежий (код 217), механические повреждения слом ствола под кроной пр. лет (код 218).

Тип очага вредных организмов: -.

Фаза развития очага вредных организмов: -.

Состояние лесного насаждения, намечаемые мероприятия:


Состояние насаждений: 1 ярус: с нарушенной устойчивостью. СКС насаждения 2,37.

2 ярус: с нарушенной устойчивостью, СКС насаждения 1,64

Намечаемое мероприятие: ВСП.

Исполнитель работ по проведению лесопатологического обследования:

инженер-лесопатолог филиала ФБУ "Рослесозащита"-Центр защиты леса Оренбургской области"

Камышова Л.В. 

Дата составления документа: 09.10.2019 года. Телефон: 8 (3532) 70-20-89.

Порода: В СКС породы: 2,77.

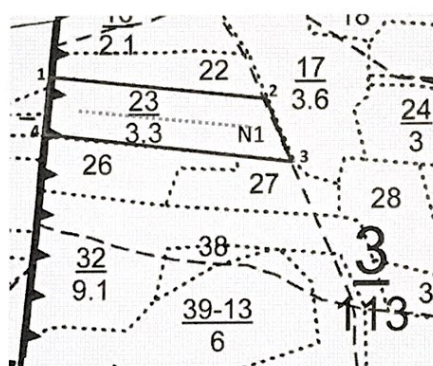
разряд высот: 5.

Ступени толщины см	Количество деревьев по категориям состояния, шт.																Всего деревьев по ступеням толщины	
	I	II	III	IV		V		VI			ветровал, бурелом			аварийные деревья			шт.	в том числе подлежат рубке, %
				НЗ	З	НЗ	З	НЗ	З	О	НЗ	З	О	НЗ	З	О		
1	2	3	4	5	6	7	8	9	10	11	12	13	14	15	16	17	18	19
12	1																1	
16	1		1								1						3	9,1
20	1	1						2									4	18,2
24	2							1									3	9,1
-																		
-																		
-																		
-																		
-																		
итого, шт	5	1	1					3			1						11	36,0
итого, %	46,0	9,0	9,0					27,0			9,0						100,0	36,0
итого, куб.м.	1,5	0,3	0,2					1,1			0,2						3,3	39,0
итого, куб.м,%	46	9	6					33			6						100	39

Абрис лесного участка
Тольяттинское лесничество
Тольяттинское участковое лесничество
Квартал 3, выдел 23
Площадь лесотаксационного выдела – 3,3 га
Площадь ЛПО – 3,3 га
Вид мероприятия: ВСП– 3,3 га

Масштаб 1:10 000

С



Ю

Номер выдела	Ленты (круговой площадки) перече́та				
	№ ленты (площадки)	Длина, м	Ширина, м	Радиус, м	Площадь, га
23	1	280	10		0,28
Итого					0,28
Номера точек		Координаты		Румбы линий	Длина, м
1 (привязка к квартальной просеке) - >2		N 53.534524°/E 49.367369°		ЮВ 88°	343
2->3		N 53.534401°/E 49.372544°		ЮВ 28°	104
3->4		N 53.533570°/E 49.373253°		СЗ 88°	395
4->1		N53.533702°/E 49.367311°		СВ 2°	91

Условные обозначения:

- границы участка (границы СОМ) ——— ;
- расположение ленточного пере́чета ······ ;
- номера поворотных (координатных) точек 1-4
- номера лент N1

Исполнитель работ по проведению лесопатологического обследования:
инженер-лесопатолог Камышова Л.В. Камышова

Дата составления документа 09.10. 2019 г. Телефон 8 (3532) 70-20-89