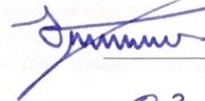


УТВЕРЖДАЮ:

Руководитель департамента
городского хозяйства администрации
городского округа Тольятти

 В.А. Ерин

Дата 03.12.2019

Акт
лесопатологического обследования № Р7
лесных насаждений Тольяттинского лесничества
городского округа г. Тольятти
Самарской области

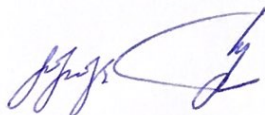
Способ лесопатологического обследования: Инструментальный

Место проведения:

Участковое лесничество	Урочище (дача)	Квартал (кварталы)	Выдел/л.п. выдел	Площадь, га/площадь л.п. выдела, га.
Васильевское	-	14	8/2	29,3/10,6

Лесопатологическое обследование проведено на общей площади 10,6 га.

Из общей площади выдела 29,3 га на площади 10,7 га - непокрытая лесом площадь



2. Инструментальное обследование лесного участка.
Уч. лесничество: Васильевское, участок: Кв. 14 выд. 8 ЛП выдел: 2.

2.1. Фактическая таксационная характеристика лесного насаждения не соответствует таксационному описанию. Причины несоответствия:
ошибка при лесоустройстве.

Ведомость лесных участков с выявленными несоответствиями таксационным описаниям приведена в приложении 1 к данному Акту.

2.2. Состояние насаждений: устойчивое.

Факторы негативного воздействия: засуха (код 830), воздействия сильных ветров прошлых лет, повлекшие наклон более 10°, изгиб или вывал деревьев (код 821), воздействия шквалистых и ураганных ветров текущего года, повлекшие слом стволов деревьев (код 882). Данные факторы определены по следующим признакам: механические повреждения обрыв корней (вывал) прошлых лет (код 206), усыхание < 1/4 ветвей в кроне прошлых лет (код 111), усыхание от 1/4 до 1/2 ветвей в кроне прошлых лет (код 112), механические повреждения слом ствола под кроной пр. лет (код 218).

Заселено (отработано) стволовыми вредителями:

Вид вредителя	Порода	Встречаемость (% заселенных деревьев)	Степень заселения лесного насаждения (слабая, средняя, сильная)
-	-	-	-

Повреждено огнем:

Вид пожара	Порода	Состояние корневых лап		Состояние корневой шейки		Подсушивание луба	
		процент поврежденных огнем корней	процент деревьев с данным повреждением	ожог корневой шейки по окружности (1/4; 2/4; 3/4; более 3/4)	процент деревьев с данным повреждением	по окружности (1/4; 2/4; 3/4; более 3/4)	процент деревьев с данным повреждением
-	-	-	-	-	-	-	-

Поражено болезнями:

Вид болезни	Порода	Встречаемость (% пораженных деревьев)	Степень поражения лесного насаждения (слабая, средняя, сильная)
-	-	-	-

2.3. Выборке подлежит 7 % деревьев по запасу,

в том числе:

- ослабленных 0 %
- сильно ослабленных 0 %
- усыхающих 0 %
- свежего сухостоя 0 %.
- свежего ветровала 0 %.
- свежего бурелома 0 %.
- старого сухостоя 1 %.
- старого ветровала 5 %.
- старого бурелома 1 %.
- аварийных 0 %.

2.4. Полнота лесного насаждения после уборки деревьев, подлежащих рубке, составит 0,3.

Снижение полноты насаждения не произойдет, так как уборке подлежат деревья категорий "старый сухостой", "старый ветровал" и "старый бурелом", которые при расчете фактической полноты не учитывались.

Критическая полнота для данной категории лесных насаждений составляет: 0,3.

ЗАКЛЮЧЕНИЕ

С целью предотвращения негативных процессов или снижения ущерба от их воздействия в квартале 14 выделе 8 на площади 10,6 га, СКС насаждения 1,37 (устойчивое), назначается УНД, так как более 90% от объема выбираемой древесины является неликвидом. Лесной участок расположен в черте города, присутствующие в здоровом насаждении сухостойные, ветровалные и буреломные деревья представляют угрозу здоровью и имуществу отдыхающих граждан, а также ухудшают эстетический вид насаждений.

Участковое лесничество	Урочище (дача)	Квартал	Выдел	Площадь выдела, га	Вид мероприятия	Площадь мероприятия, га	Порода	Выбираемый запас на выдел, куб м	Крайние сроки проведения
Васильевское	-	14	8	29,3	УНД	10,6	С, Ос	44	2020 год

Ведомость перечета деревьев, назначенных в рубку, и абрис лесного участка прилагаются (приложение 2 и 3 к данному акту).

Меры по обеспечению возобновления: содействие естественному возобновлению.

Мероприятия, необходимые для предупреждения повреждения или поражения смежных

насаждений: при оставлении (хранении) заготовленной древесины в лесах в весенне-летний период на срок более 30 дней необходимо принять меры по предохранению ее от заселения стволовыми вредителями. Сроки запрета хранения (оставления) в лесу неокоренной (незащищенной) заготовленной древесины по лесным районам установлены согласно пункту 16 Постановления Правительства Российской Федерации от 20.05.2017 № 607 г. «О Правилах санитарной безопасности в лесах» (приложение № 2).

Сведения для расчета степени повреждения:

год образования старого сухостоя: 2015

основные причины повреждения древесины: воздействия сильных ветров прошлых лет, повлекшие наклон более 10°, изгиб или вывал деревьев, воздействия шквалистых и ураганных ветров текущего года, повлекшие слом стволов деревьев.

Дата проведения обследований: 07.10.2019 года.

Дата составления документа: 10.10.2019 года.

Исполнитель работ по проведению лесопатологического обследования:
инженер-лесопатолог филиала ФБУ "Рослесозащита" - "Центр защиты леса Оренбургской области"
Камышова Л.В.

Ведомость
лесных участков с выявленными несоответствиями таксационным описаниям
к акту лесопатологического обследования № 88
Приложение 1

Источники данных	Год проведения обследования	Номер квартала	Номер выдела	Площадь выдела, га	Целевое назначение лесов	Категория защитных лесов	Номер лесопатологического выдела	Площадь лесопатологического выдела, га	Таксационная характеристика										Заложено пробных площадей			
									состав	возраст, лет	средняя высота, м	средний диаметр, см	тип леса	тип условий место произрастания	плотота	бонитет	запас, куб. м/га	количество, шт	общая площадь, га			
ТО	2013	14	8	29,3	Защитные	Городские леса	-	-	Проголосна	0	0	0	0	СТР	A2	0	2	0	-	-	-	-
Ф	2019	14	8	29,3	Защитные	Городские леса	2	10,6	10С+Ос	30	11	16	СТР	A2	0,3	2	60	2	0,55	-	-	-

Примечание:
ТО - таксационные описания
Ф - фактическая характеристика лесного насаждения

Исполнитель работ по проведению лесопатологического обследования:
инженер-лесопатолог филиала ФБУ "Центр защиты леса Оренбургской области"
Камышова Л В

Камышова Л В

Результаты проведения лесопатологического обследования
лесных насаждений за октябрь 2019 года

Субъект Российской Федерации: Самарская область. Лесничество (лесопарк): Тольяттинское.

Участковое лесничество: Вешенское. Урочище (лесная дача):

1	2	3	4	5	6	7	8	Таксационная характеристика лесного насаждения								17	Распределение деревьев по категориям состояния, % от запаса										Назначенные мероприятия								
								9	10	11	12	13	14	15	16		17	18	19	20	21	22	23	24	25	26	27	28	29	30	31	32	33	34	
номер квартала	номер выдела	площадь выдела, га	целевое назначение лесов	категория защитных лесов	номер лесопатологического выдела	площадь лесопатологического выдела, га	10С+ОС*	состав	порода	возраст	средняя высота, м	средний диаметр, см	тип леса	полнота	бонитет	запас, куб. м/га	число деревьев на проб. шт.	без признаков ослабления	ослабленные	сильно ослабленные	усыхающие	свежий сухостой	старый сухостой	свежий ветровал	старый ветровал	свежий бурелом	старый бурелом	аварийные деревья	признаки повреждения деревьев	доля поврежденных деревьев, %	принята оставлена, повреждена	подсекать рубке, %	вид	площадь, га	
14	8	29,3	Защитные	Горосекне леса	2	10,6	10С+ОС*										146	87	3	3		1	5		1			206, 111, 112, 218	13	830, 821, 882	7				
								С									137	87	3	3		1	5		1		206, 111, 112, 218	13	830, 821, 882	7		УИД	10,6		
								Ос									9	57				29			14		218	43	882	43					

Показатели, не соответствующие таксационному описанию отмечаются "x". Расшифровка кодов причин и признаков указана в акте.

Исполнитель работ по проведению лесопатологического обследования

инженер-лесопатолог филиала ФБУ "Рослесозащита" - Центр защиты леса Оренбургской области*

Камышова Л.В.

Дата составления документа: 10.10.2019 года. Контактный телефон: 8 (3532) 70-50-89

Л.В. Камышова

Ведомость перечета деревьев назначенных в рубку

ВРЕМЕННАЯ ПРОБНАЯ ПЛОЩАДЬ № _____

Субъект Российской Федерации: Самарская область

Лесничество (лесопарк): Тольяттинское Участковое лесничество Васильевское. Квартал 14. Выдел 8. ЛП выдел 2.

Площадь 29,3 га, Площадь мероприятия 10,6 га

Номер очага вредных организмов б/н. Размер пробной площади 0,55 га

Таксационная характеристика

тип леса СТР, состав 10С-Ос, возраст 30 лет, бонитет 2

полнота 0,3, запас на га 60, возобновление отсутствует.

Время и причина ослабления лесного насаждения:

Факторы негативного воздействия: засуха (код 830), воздействия сильных ветров прошлых лет, повлекшие наклон более 10°, изгиб или вывал деревьев (код 821), воздействия шквалистых и ураганных ветров текущего года, повлекшие слом стволов деревьев (код 882).
Данные факторы определены по следующим признакам: механические повреждения обрыв корней (вывал) прошлых лет (код 206), усыхание < 1/4 ветвей в кроне прошлых лет (код 111), усыхание от 1/4 до 1/2 ветвей в кроне прошлых лет (код 112), механические повреждения слом ствола под кроной пр. лет (код 218).

Тип очага вредных организмов -

Фаза развития очага вредных организмов -

Состояние лесного насаждения, намечаемые мероприятия:

Состояние насаждений устойчивое. СКС насаждения 1,37

Намечаемое мероприятие: УНД.

Исполнитель работ по проведению лесопатологического обследования

инженер-лесопатолог филиала ФБУ "Рослесозащита" "Центр защиты леса Оренбургской области"

Камышова Л.В.

Дата составления документа: 10.10.2019 года. Телефон: 8 (3532) 70-20-89

ВЕДОМОСТЬ ПЕРЕЧЕТА ДЕРЕВЬЕВ

Порода 1 С СКС породам 1,37

разряд высот 4

Ступени толщины см	Количество деревьев по категориям состояния, шт																Всего деревьев по ступеням толщины	
	I	II	III	IV		V		VI			ветровал, бурелом			аварийные деревья			шт	в том числе подлежат рубке, %
				НЗ	З	НЗ	З	НЗ	З	О	НЗ	З	О	НЗ	З	О		
1	2	3	4	5	6	7	8	9	10	11	12	13	14	15	16	17	18	19
8	5	4	2					3			4						18	5,1
12	16	3	2					2			4						27	4,4
16	28	1	2					2			6						39	5,9
20	22	2	1														25	
24	13										1						14	0,7
28	9																9	
32	4																4	
36	1																1	
-																		
-																		
итого, шт	98	10	7					7			15						137	16,0
итого, %	72,0	7,0	5,0					5,0			11,0						100,0	16,0
итого, куб м	25,9	1,0	0,7					0,5			1,7						29,8	7,0
итого, куб,%	87	3	3					1			6						100	7

Порода 2 Ос СКС породам 2,72

разряд высот 4

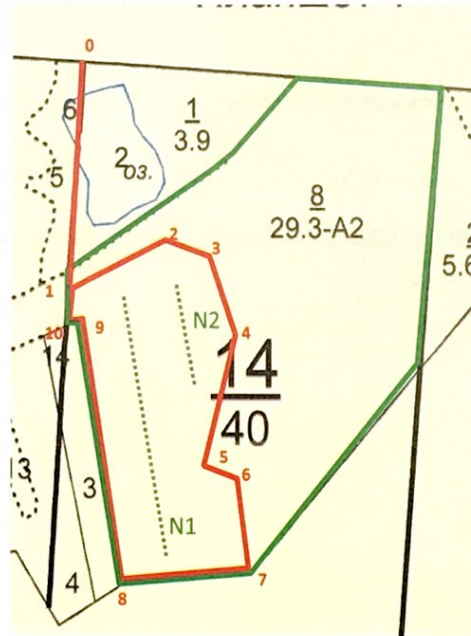
Ступени толщины см	Количество деревьев по категориям состояния, шт																Всего деревьев по ступеням толщины	
	I	II	III	IV		V		VI			ветровал, бурелом			аварийные деревья			шт	в том числе подлежат рубке, %
				НЗ	З	НЗ	З	НЗ	З	О	НЗ	З	О	НЗ	З	О		
1	2	3	4	5	6	7	8	9	10	11	12	13	14	15	16	17	18	19
8	1							1									2	11,1
12	3							2			1						6	33,3
16	1																1	
-																		
-																		
-																		
-																		
-																		
-																		
-																		
итого, шт	5							3			1						9	44,0
итого, %	56,0							33,0			11,0						100,0	44,0
итого, куб м	0,4							0,2			0,1						0,7	43,0
итого, куб,%	57							29			14						100	43

Абрис лесного участка
Тольяттинское лесничество
Васильевское участковое лесничество
Квартал 14, выдел/л.п.выдел – 8/2
Площадь выдела / л.п. выдела – 29,3 га / 10,6 га
Площадь ЛПО – 10,6 га
Вид мероприятия: УНД – 10,6 га.

Масштаб 1:10 000

С

Ю




Номер выдела	Ленты (круговой площадки) перечета				
	№ленты (площадки)	Длина, м	Ширина, м	Радиус, м	Площадь, га
8/2	1	400	10		0,40
	2	150	10		0,15
Итого					0,55


Номера точек	Координаты	Румбы линий	Длина, м
0 (привязка к квартальному столбу)->1	N 53.522009°/E 49.514658°	ЮЗ 3°	324
1->2	N 53.519078°/E 49.514395°	СВ 75°	150

2->3	N 53.519417°/E 49.516600°	ЮВ 76°	78
3->4	N 53.519248°/E 49.517745°	ЮВ 23°	115
4->5	N 53.518288°/E 49.518422°	ЮЗ 7°	214
5->6	N 53.516390°/E 49.518070°	ЮВ 74°	51
6->7	N 53.516264°/E 49.518786°	ЮЗ 1°	123
7->8	N 53.515172°/E 49.518725°	ЮЗ 86°	205
8->9	N 53.515058°/E 49.515636°	СЗ 9°	392
9->10	N 53.518526°/E 49.514663°	ЮЗ 70°	23
10->1	N 53.518469°/E 49.514347°	СВ 3°	67

Условные обозначения:

границы участка (выдела)  ;

границы ЛПВ (границы СОМ)  ;

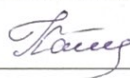
расположение ленточного перечета  ;

номера поворотных (координатных) точек 1-10;

номера лент N1-N2

Исполнитель работ по проведению лесопатологического обследования:

инженер-лесопатолог Камышова Л.В.



Дата составления документа 10.10.2019 г. Телефон 8 (3532) 70-20-89