

**ООО «ВолгаХим»**

**СРО-П-074-05082009-63-0087 от 25 января 2017г.**

**Храм во имя святителя Луки, архиепископа Симферопольского, г. Тольятти Самарской области**

по адресу: Самарская область, г. Тольятти, Центральный район, ул. Баныкина, д. 8. Кадастровый номер 63:09:0301109:1610

Эскизный проект  
(Пояснительная записка в произвольной форме по существу вопроса,  
предлагаемого к рассмотрению на публичных слушаниях)

**27.10.2023-ЭП**

Тольятти 2024

**ООО «ВолгаХим»**

**СРО-П-074-05082009-63-0087 от 25 января 2017г.**

**Храм во имя святителя Луки, архиепископа Симферопольского, г. Тольятти Самарской области**

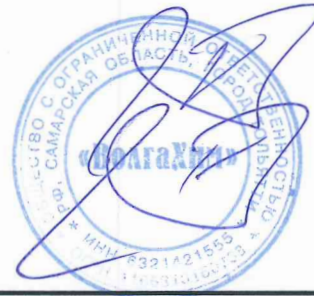
по адресу: Самарская область, г. Тольятти, Центральный район, ул. Банькина, д. 8. Кадастровый номер 63:09:0301109:1610

Эскизный проект  
(Пояснительная записка в произвольной форме по существу вопроса,  
предлагаемого к рассмотрению на публичных слушаниях)

**27.10.2023-ЭП**

Директор

Главный инженер проекта



Ю.А. Баканов

Ю.А. Баканов

## Пояснительная записка

1. Эскизный проект "Храм во имя святителя Луки, архиепископа Симферопольского, г. Тольятти Самарской области" разработан на основании задания заказчика **МЕСТНАЯ РЕЛИГИОЗНАЯ ОРГАНИЗАЦИЯ «ПРАВОСЛАВНЫЙ ПРИХОД ХРАМА ВО ИМЯ СЯТИТЕЛЯ ЛУКИ, АРХИЕПИСКОПА СИМФЕРОПОЛЬСКОГО, Г. ТОЛЬЯТТИ САМАРСКОЙ ОБЛАСТИ ТОЛЬЯТТИНСКОЙ ЕПАРХИИ РУССКОЙ ПРАВОСЛАВНОЙ ЦЕРКВИ (МОСКОВСКИЙ ПАТРИАРХАТ)»** на топооснове М 1:500.

2. Перечень чертежей:

1. Пояснительная записка.
2. Схема планировочной организации земельного участка
3. План схема на отм. 0.000
4. Фасады
5. Фасады

3. Современное состояние площадки.

Земельный участок, кадастровый номер 63:09:0301109:1610, расположен по адресу:

Самарская область, г. Тольятти, Центральный район, ул. Банькина, д. 8.

Кадастровый номер земельного участка 63:09:0301109:1610. Площадь земельного участка, отведенного под строительство, – 2 546,0 кв.м.

В настоящее время площадка свободна от застройки. Рельеф местности спокойный.

4. Проектное предложение по строительству Храма:

Проектирование осуществляется на основании задания на проектирование и в соответствии с принятыми канонами – сводом христианских правил.

Размещение храма на участке, его объемно-планировочное решение, обеспечение безопасной эвакуации людей при пожаре, оборудование системами пожарной безопасности соответствуют требованиям пожарной безопасности, предъявляемым к объектам религиозного назначения.

Территория храмового комплекса подразделяется на функциональные зоны:

- входную;
- храмовую;



- вспомогательного назначения, хозяйственную.

Во входной зоне предусматривается въезд для автотранспорта и вход для прихожан. В этой зоне расположена церковная лавка по распространению церковной литературы, свечей, оформлению треб, распространению церковных принадлежностей; места для отдыха прихожан, общественные уборные. Вокруг храма обеспечен круговой обход для прохождения Крестного хода во время церковных праздников.

Храмовый комплекс состоит из двух частей:

1. Храм во имя святителя Луки, архиепископа Симферопольского, г. Тольятти Самарской области;
2. Церковная лавка.

1) Православный храм – это православное религиозное сооружение, предназначенное для совершения общественного богослужения.

Храм планировочно состоит из основных частей:

- алтаря;
- средней части храма;
- притвора.

Рассчитан храм на 48 человек.

Алтарь – место таинственного пребывания Господа Бога – является главной частью храма. Самое важное место в алтаре – престол в форме четырёхугольного стола. Символическое значение престола – место, где невидимо пребывает Господь. Алтарную часть от средней части отделяет алтарная преграда – иконостас. Иконостас – символ Небесной Церкви, молящейся с земною.

Средняя часть – основное, по размеру – наибольшее пространство храма – символ земного пребывания людей и места общения с Богом.

Притвор – западная часть храма, символ земли. Над притвором обычно возвышается колокольня, которая символизирует свечу Господу Богу.

Храм представляет собой отдельно стоящее здание 1-этажное. Габаритный размер: 20,59 x 10,60 м.

Положение храма определяется церковным требованием ориентации алтаря в восточной части. Соответственно главный вход здания располагается с западной стороны. Дополнительно запроектированы входы с южной и северной сторон храма.

Алтарь располагается по центральной оси здания. Уровень алтарной части приподнят по отношению к средней части на три ступени (разница 450 мм). Входы из средней части храма в алтарь организованы в иконостасе через Царские врата.

Устройство порогов отсутствует.

Иконостас представляет собой по своей конструкции перегородку. Проектом оставлена вверху проема открытая или решетчатая часть для улучшения циркуляции воздушных потоков между средней частью храма и алтарем, а также для улучшения слышимости возгласов священнослужителей.



Для размещения церковных хоров предусмотрен балкон. Лестница на хоры, расположенные с западной стороны храма, находится в притворе. Колокольня надстроена над притвором.

В храме запроектированы два купола. Глава увенчана крестом, ориентированным на запад.

Состав и площади помещений выполнены на основании задания на проектирование с учетом требований строительных норм и правил. Система освещения храма включает естественное и искусственное освещение. Искусственное освещение помимо электрического включает освещение от лампад, висящих перед иконами, и свечей на подсвечниках. Естественное освещение средней части храма осуществляется преимущественно из верхних ярусов храма через окна в стенах и световых барабанов глав.

В облике здания можно выделить, как современные моменты, так и традиции прошлого. При помощи современных материалов производится новый образ церковного зодчества. Простота оформления фасадов и богатство убранства в интерьере, отражение в образе храма его символической сущности. На Руси до определенного периода все церковные постройки имели белый цвет. Через практичность это стало традицией. Объект запроектирован с применением пропорций, осознанием символики и подчинения канонам. Соблюдение пропорций является практически основным моментом с архитектурной точки зрения при строительстве церквей.

2) Церковная лавка – место поблизости от православного храма, где можно взять церковные свечи и другие предметы религиозного назначения, подать поминальные записки, навести справки. Отдельно стоящее 1 -этажное здание. В плане представляет собой прямоугольник с габаритными размерами: 8,00 x 12,56 м.

Места и элементы, доступные для МГН, устанавливают в задании на проектирование, согласованном с заказчиком.

#### 5. Благоустройство и озеленение территории.

При проектировании были максимально сохранены существующие зеленые насаждения и подъезды, запроектирована система площадок для парковки и проездов автомобилей.

Территория озеленяется устройством газонов и посадкой кустарников.

#### 6. Технико-экономические показатели Храма:

Площадь застройки – 869,76 м<sup>2</sup>

Общая площадь – 557,64 м<sup>2</sup>

Строительный объем – 10668,00 м<sup>3</sup>

#### 7. Технико-экономические показатели Церковной лавки:

Площадь застройки – 100,0 м<sup>2</sup>

Общая площадь – 75,26 м<sup>2</sup>

Строительный объем – 600,0 м<sup>3</sup>

## Заверение проектной организации

Проектная документация разработана в соответствии с порядком предоставления разрешения на условно разрешенный вид использования земельного участка или объекта капитального строительства, заданием на проектирование, градостроительным регламентом, техническими регламентами, в т. ч. устанавливающими требования по обеспечению безопасной эксплуатации зданий, строений, сооружений и безопасного использования прилегающих к ним территорий, и с соблюдением технических условий.

Главный инженер проекта

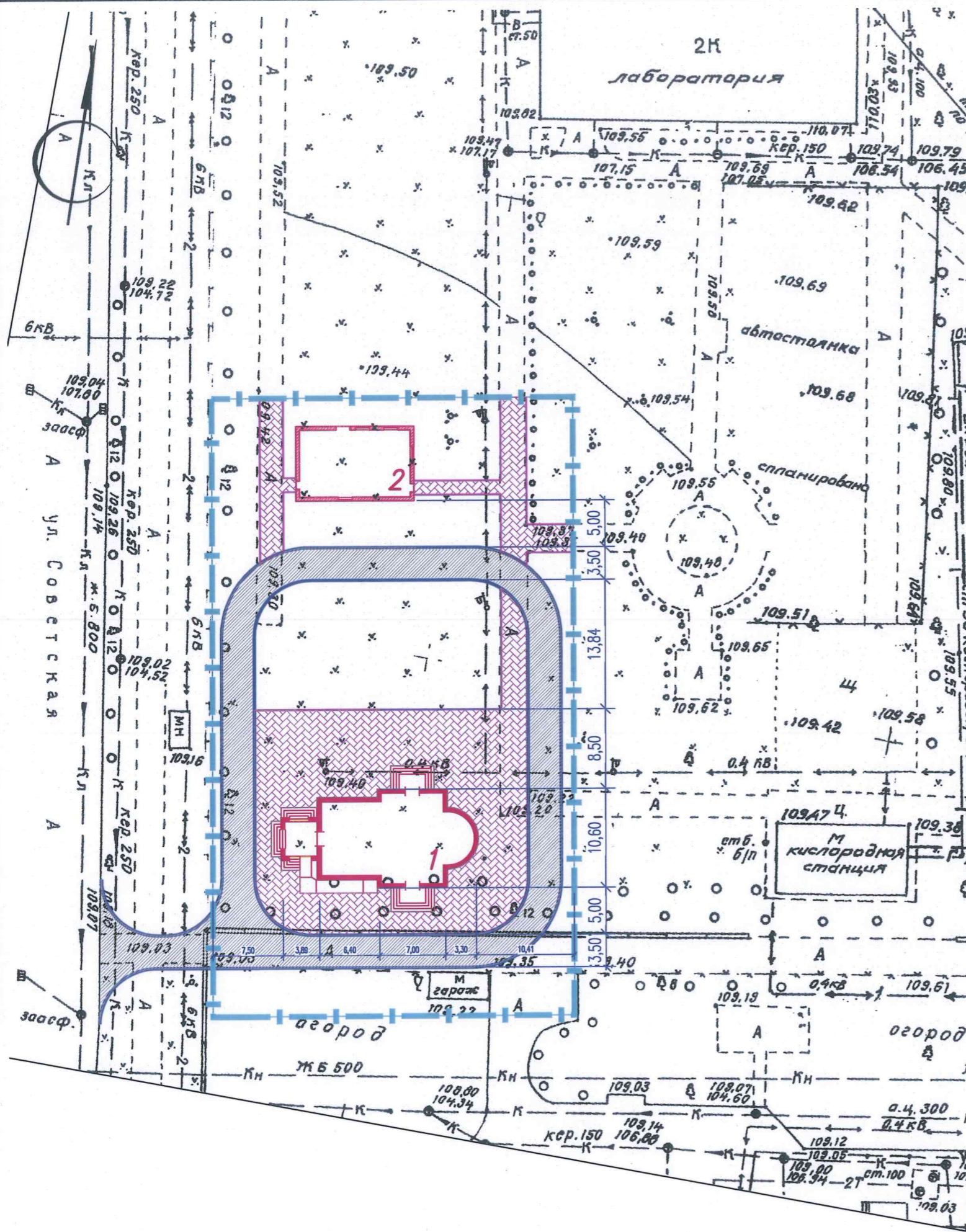


Баканов Ю.А.



ВЕДОМОСТЬ ЖИЛЫХ И ОБЩЕСТВЕННЫХ ЗДАНИЙ И СООРУЖЕНИЙ

Номер на плане	Наименование и обозначение	Этажность	Количество		Площадь, м <sup>2</sup>				Строительный объем, м <sup>3</sup>	
			зданий	квартир	застройки		общая нормируемая		яндэ	всего
					здания	всего	здания	всего		
1	Храм									
2	Церковная лавка									



27.10.2023-ЭП

МЕСТНАЯ РЕЛИГИОЗНАЯ ОРГАНИЗАЦИЯ «ПРАВОСЛАВНЫЙ ПРИХОД ХРАМА ВО ИМЯ СВЯТИТЕЛЯ ЛУКИ, АРХИЕПИСКОПА СИМФЕРОПОЛЬСКОГО, Г. ТОЛЬЯТТИ САМАРСКОЙ ОБЛАСТИ ТОЛЬЯТТИНСКОЙ ЕПАРХИИ РУССКОЙ ПРАВОСЛАВНОЙ ЦЕРКВИ (МОСКОВСКИЙ ПАТРИАРХАТ)». Самарская область, г. Тольятти, Центральный район, ул. Банькина, д. 8.

Изм. Кол.ч. Лист Идок Подпись Дата

ГИП Баканов  
Проект. Баканов

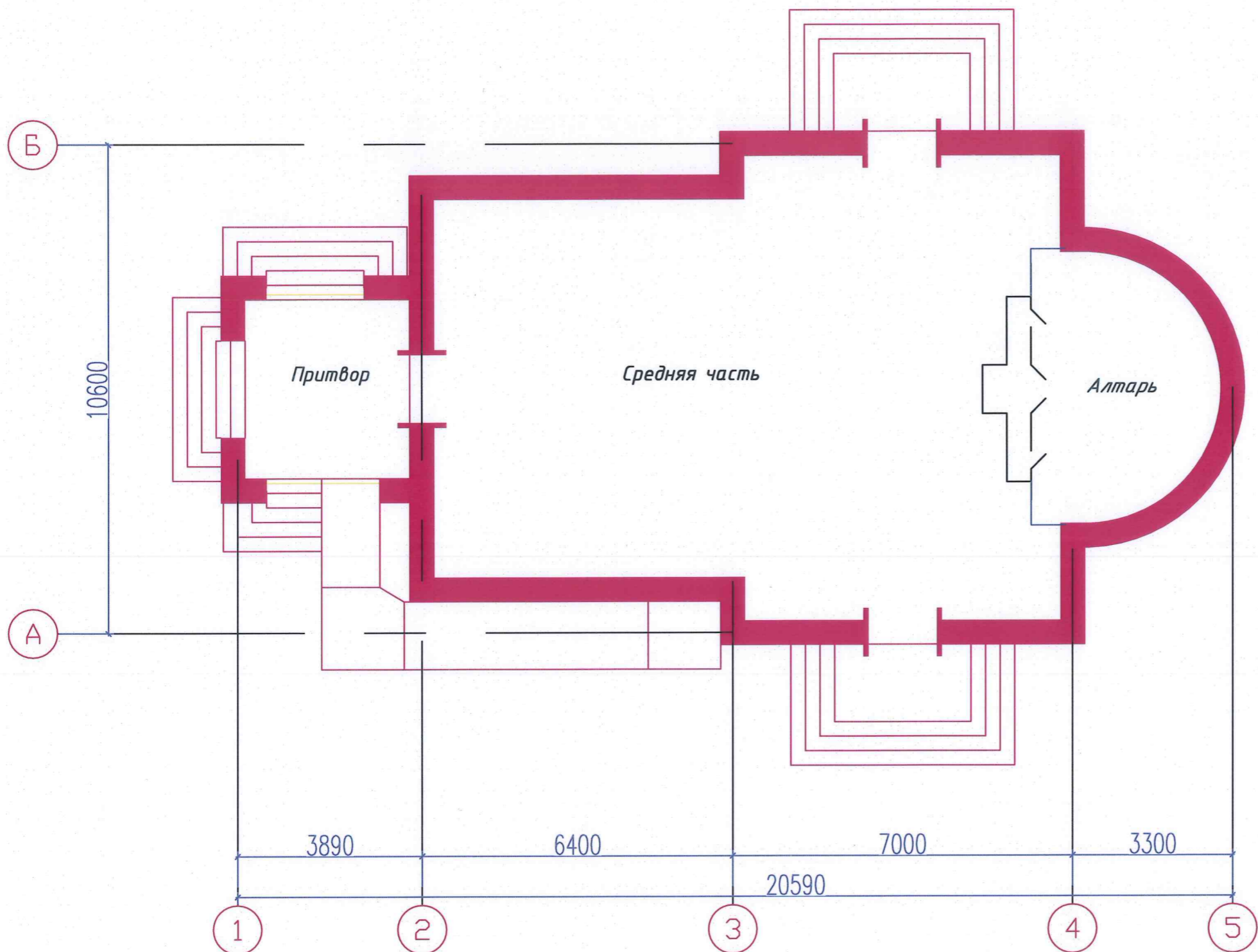
Храм во имя святителя Луки, архиепископа Симферопольского, г. Тольятти Самарской области

Стадия Лист Листов  
П 1

Схема планировочной организации земельного участка

ООО "ВолгаХим"

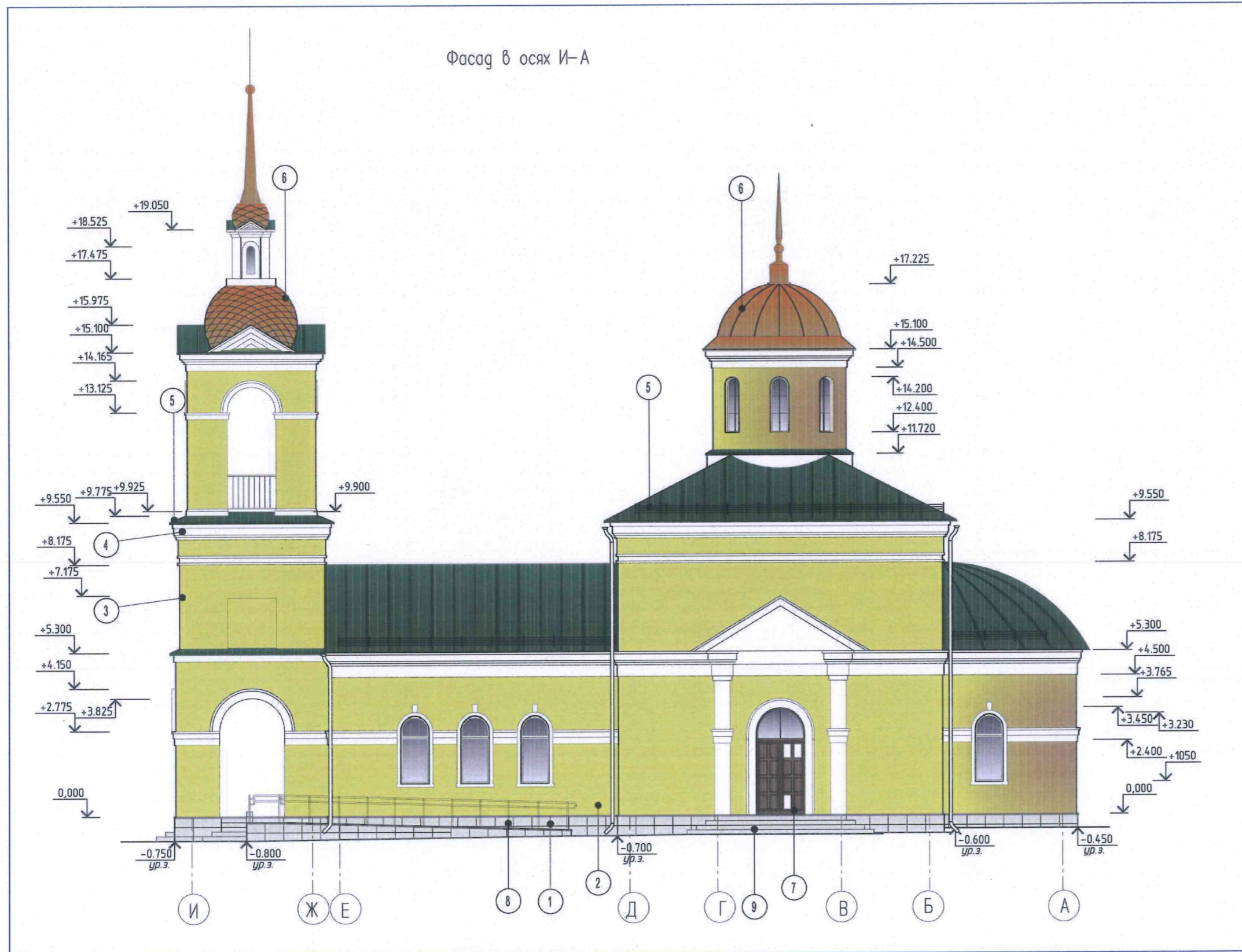




						27.10.2023-ЭП			
						МЕСТНАЯ РЕЛИГИОЗНАЯ ОРГАНИЗАЦИЯ «ПРАВОСЛАВНЫЙ ПРИХОД ХРАМА ВО ИМЯ СВЯТИТЕЛЯ ЛУКИ, АРХИЕПИСКОПА СИМФЕРОПОЛЬСКОГО, Г. ТОЛЬЯТТИ САМАРСКОЙ ОБЛАСТИ ТОЛЬЯТТИНСКОЙ ЕПАРХИИ РУССКОЙ ПРАВОСЛАВНОЙ ЦЕРКВИ (МОСКОВСКИЙ ПАТРИАРХАТ)». Самарская область, г. Тольятти, Центральный район, ул. Банькина, д. 8.			
Изм.	Кол.уч.	Лист	Идент.	Подпись	Дата	Храм во имя святителя Луки, архиепископа Симферопольского, г. Тольятти Самарской области	Стадия	Лист	Листов
ГИП		Баканов					П	2	
Проект.		Баканов				План схема на отм. 0.000	ООО "ВолгаХим"		



Фасад в осях И-А

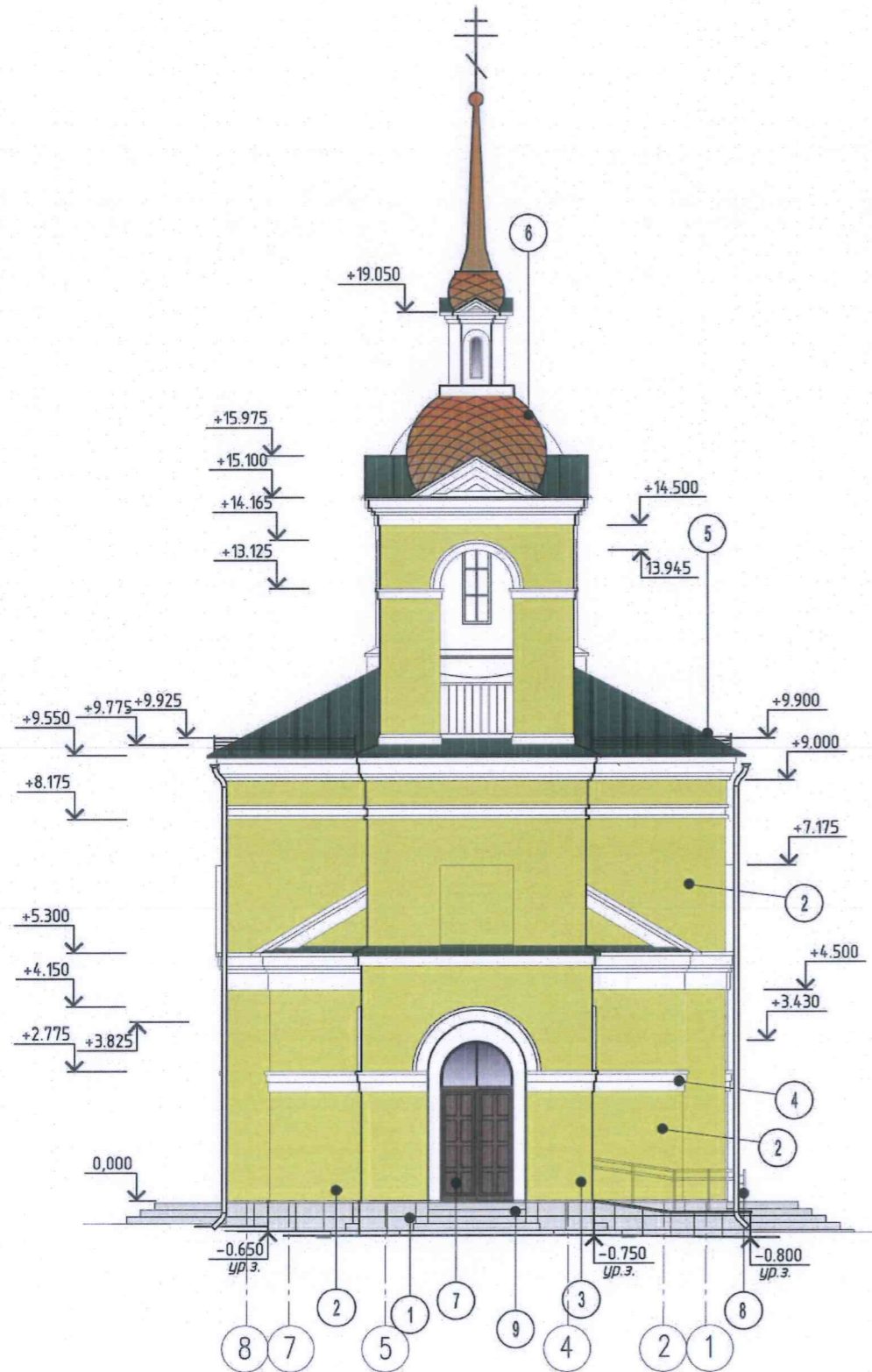


27.10.2023-ЭП

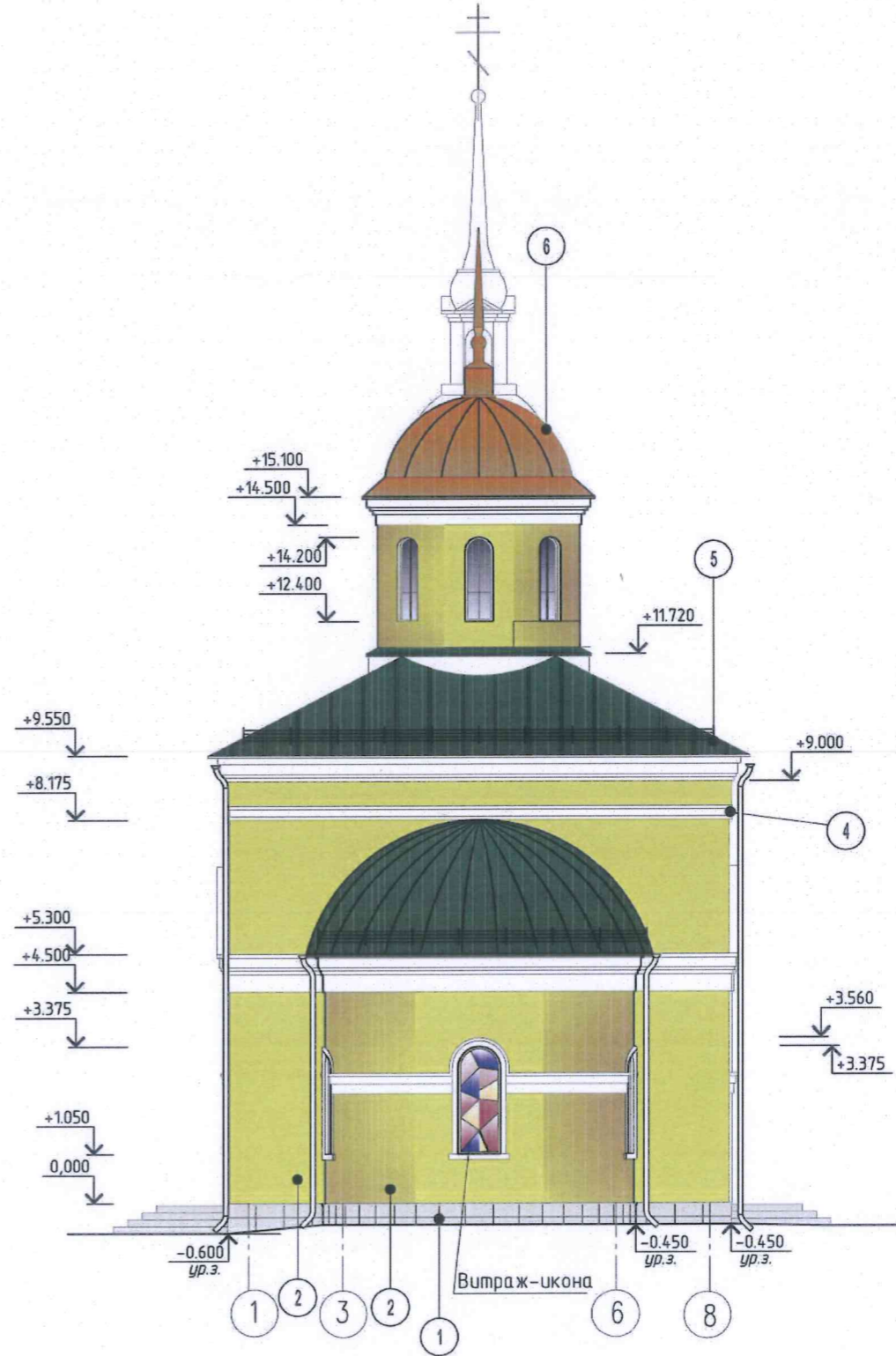
МЕСТНАЯ РЕЛИГИОЗНАЯ ОРГАНИЗАЦИЯ «ПРАВОСЛАВНЫЙ ПРИХОД ХРАМА ВО ИМЯ СВЯТИТЕЛЯ ЛУКИ, АРХИЕПИСКОПА СИМФЕРОПОЛЬСКОГО, Г. ТОЛЬЯТТИ САМАРСКОЙ ОБЛАСТИ ТОЛЬЯТТИНСКОЙ ЕПАРХИИ РУССКОЙ ПРАВОСЛАВНОЙ ЦЕРКВИ (МОСКОВСКИЙ ПАТРИАРХАТ)». Самарская область, г. Тольятти, Центральный район, ул. Банькина, д. 8.					
Изм.	Кол.ч.	Лист	Идок	Подпись	Дата
ГИП	Баканов				
Храм во имя святителя Луки, архиепископа Симферопольского, г. Тольятти Самарской области				Стадия	Лист
Симферопольского, г. Тольятти Самарской области				П	3
Проект. Баканов				Листов	
Фасады				000 "ВолгаХим"	



Фасад в осях 8-1



Фасад в осях 1-8



27.10.2023-ЭП

МЕСТНАЯ РЕЛИГИОЗНАЯ ОРГАНИЗАЦИЯ «ПРАВОСЛАВНЫЙ ПРИХОД ХРАМА ВО ИМЯ СВЯТИТЕЛЯ ЛУКИ, АРХИЕПИСКОПА СИМФЕРОПОЛЬСКОГО, Г. ТОЛЬЯТТИ САМАРСКОЙ ОБЛАСТИ ТОЛЬЯТТИНСКОЙ ЕПАРХИИ РУССКОЙ ПРАВОСЛАВНОЙ ЦЕРКВИ (МОСКОВСКИЙ ПАТРИАРХАТ)». Самарская область, г. Тольятти, Центральный район, ул. Банькина, д. 8.

Изм. Кол.ч. Лист Идок Подпись Дата

ГИП Баканов

Проект. Баканов

Храм во имя святителя Луки, архиепископа Симферопольского, г. Тольятти Самарской области

Фасады

Стадия Лист Листов

П 4

ООО "ВолгаХим"